



## Svinhult

SVINHULTS socken av Ydre härad, Östergötlands sydligaste socken, är en glest befolkad skogs- och bergsbygd. Svinhult är länets högsta bergland. Bland bergkullarna märkas Röhallar och Skamsgata vid Rås, Hästhagskullen mot västra gränsen, Bobackar vid Lomåla, Flyttningsberget vid Funsboda samt Ulve- och Kråkbergen vid Hamra. Av sjöarna, av vilka en del avflyta till Stångån, må nämnas Funsbodasjön, Bro- och Borksjöarna.

Fornminnen: Svinhult har endast få fornlämningar av betydelse. Gravhögar från järnåldern omtalas från Rås och Stora Gluggebo.

Areal: 142,38 kvkm. Enligt 1938 års fastighetstaxering är ägovidden: 515,5 har åker, 53 tomt och trädgård, 106,5 slätteräng, 85 kultiverad betesäng, 312,5 annan betesäng, 11.549,5 skogsmark, 1.131 övrig mark. Jordbruksvärde: 990.000 kr. I jordbruksvärdet ingående värde å skogsmark: 376.600 kr. Skogsvärde: 1.604.300 kr. Invånarantal: 698 (1939).

Kommunikationer: Inom socknen märkes Ydrefors station vid Vimmerby-Ydre järnväg.

"Swinæhult" nämnes som egen socken 1322. Det är nu annex till Västra Ryd.

Kyrkan uppfördes 1872—76.

Kyrkoherde: Widestrand, Hj. Olof Artur.

Kommin.-bef. vakant.



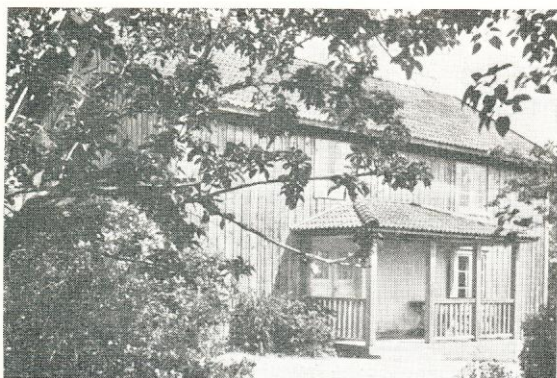
## Amundstorp

Postadr.: Svinhult.

Areal: Total 100 har, därav 5 åker, 95 skogs- o. hagmark. Tax.-v. 7.400.

Jordart: Svartmylla på örboten. Skogsbest.: Barr- o. lövskog. Man- o. ekonomibyggn. uppf. på 1700-talet. 1 häst, 3 kor, 2 ungdjur, 2 svin, 5 får, 20 höns. Gården till slakten på 1800-talet genom Jonas Magnus Eriksson. Denne efterträddes av dottern Lena Kristina o. mågen Sven Johan Johansson, varefter deras son, nuv. äg., övertog gården.

Äg.: Sven Johan Svensson f. 1868. Son till Sven Johan Johansson f. 1819, död 09 o. h. h. Lena Kristina Eriksdotter f. 1827, död 09. Gift 10 med Augusta Matilda Andersson f. 1876, död 10. Barn: Johan August f. 10.



### Attarp

*Postadr.: Svinhult.*

Areal: Total 215 har, därav 6 åker, 209 skogs- o. hagmark, därav 4 kulturbete. Tax.-v. 37.500.

Jordart: Svartmylla på alvbotten. Skogsbest.: Barr- o. lövskog. Manbyggn. uppf. 1935. Ladug. uppf. 1912, magasin 1916—17. 2 hästar, 6 kor, 2 ungdjur, 2 svin, 20 höns. Reakt.-fri besättn. Gården till släkten 1934 i arrende genom nuv. arr.

Äg.: Nils Samuelsson.

Arr.: Robert Eugen Andreas Carlsson f. 1896. Son till Arbor Samuelsson f. 1852, död 08 o. h. h. Sofia Kvist f. 1857, död 37. Gift 24 med Elsa Amanda Elisabeth Carlsson f. 1899. Barn: Maj-Britt f. 27, Inis f. 30, Birgitta f. 34, Gunvor f. 37.

Arr.: Led, av kristidsnämnd.

### Attarp

*Postadr.: Svinhult.*

Areal: Total 114 har, därav 10,5 åker, 103,5 skogs- o. hagmark, därav 2,5 kultiv. betesmark. Tax.-v. 16.400.

Jordart: Svartmylla o. mossjord på alvbotten. Skogsbest.: Barr- o. lövskog. Manbyggn. uppf. på 1700-talet, restaur. 1937. Ekonomibyggn. uppf. 1910. 2 hästar, 2 unghästar, 8 kor, 2 ungdjur, 6—8 svin, 20 höns. Reakt.-fri besättn. Gården till släkten 1936 i arrende genom nuv. arr.

Äg.: Arvid Pettersson.

Arr.: Erik Arvid Östen Elofsson f. 02. Son till Elof Davidsson o. h. h. Selma f. Johansson. Gift 29 med Ruth Katrina Karlsson f. 01. Barn: Debora Ruth Birgit f. 31, Stig Erik Gunnar f. 38.

### Dunkullen

*Postadr.: Svinhult.*

Areal: Total 46 har, därav 6 åker. Tax.-v. 9.100.

Jordart: Svartmylla o. mossjord på mobotten. Manbyggn. uppf. omkr. 1908. Ekonomibyggn. uppf. 1923. 1 häst, 5 kor, 1 ungdjur. Gården till släkten 1938 genom köp.

Äg.: Fabr. Arvid Carlsson o. J. A. Carlsson.

### Flinstorp

*Postadr.: Svinhult. Tel. 6.*

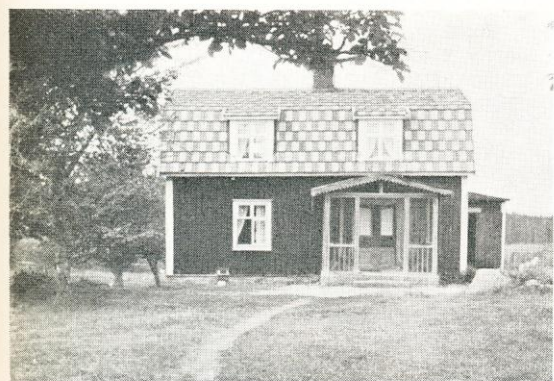
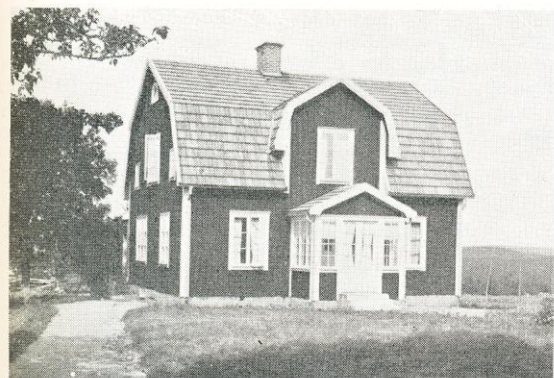
Areal: Total 244 har, därav 9,5 åker, 235 skogs- o. betesmark. Tax.-v. 37.800.

Jordart: Sand- o. örbl. muljord. Skogsbest.: Barrskog samt omkr. gården en del björk o. ekbestånd. Manbyggn. uppf. för c:a 200 år sedan, senare påbyggd. Ekonomibyggn. uppf. 1859 o. 1884. 2 hästar, 8—10 kor, 5—6 svin, 5—6 ungdjur, ett 30-tal höns. Gården till släkten i början av 1800-talet.

Äg.: Andreas Andersson f. 1859. Son till Anders Jonsson o. h. h. Augusta Jonsdotter. Gift med Augusta Ekholm f. 1890. Barn: Josef, Henrik, Iris.

Arr.: Josef André f. 1892. Son till äg. Gift 1:a gången 17 med Anna f. Hultgren, barn: Viola, Nils. Gift 2:a gången 31 med Sigrid f. Karlsson.

Arr.: Skiftesgodeman. Ordf. i R. L. F:s s:n-avd., kassör i Ydre ortsförb. av samma fören., ombud i slakterifören.



### Fundsboda

*Postadr.: Svinhult.*

Areal: Total 250 har, därav 12,5 åker, 237,5 skogs- o. betesmark. Tax.-v. 47.100.

Jordart: Svartmylla o. mossjord. Skogsbest.: Barrskog med inslag av lövträd. Manbyggn. uppf. 1907, ekonomibyggn. på 1900-talet. 2 hästar, 2 unghästar, 5 kor, 3 ungdjur, 4 svin, 5 får, ett 20-tal höns. Gården till släkten på 1800-talet. Förste kände äg. är Samuel, som efterträddes av sin måg, P. J. Lindgren, vilken innehade den till sin död 1918, då den övergick till stbh.

Äg.: Per Johan Lindgrens stbh. P. J. L. f. 1871, död 18. Son till N. Lindgren o. h. h. Karolina. Gift 1893 med Augusta f. Samuelsson. Barn: Karl August, Ellen, Valter, Anna, Hugo, Erland.

Arr.: Anton Karlsson f. 1897. Gift 21 med Rut J. Svensson. Barn: Rune, Göte, Ingrid, Karin, Göran.

### Fundshult

*Postadr.: Svinhult.*

Areal: Total 650 har, därav 10 åker, 640 skogs- o. betesmark. Tax.-v. 96.000.

Jordart: Svartmylla på stenbotten. Skogsbest.: Huvudsakl. barrskog. Manbyggn. uppf. 1935. Ekonomibyggn. uppf. 1910. 3 hästar, 14 nötkreatur, 4 svin, 20 höns. Gården har varit i släkten i över 100 år.

Äg.: J. F. Karlsson f. 31/8 1867. Son till Karl-Johan Johansson.

Arr. (sedan 1921): Arvid Johansson.

### Födekulla

*Postadr.: Svinhult. Tel. 6 Dunkullen.*

Areal: Total 300 har, därav 13 åker, 287 skog, varav 50 har mader. Tax.-v. 58.000.

Jordart: Omväxlande sand- o. örjod. Skogsbest.: Överv. barrskog. Manbyggn. uppf. 1870—1919. Ekonomibyggn. uppf. 1897—1925. 4 hästar, 12 nötkreatur, 6 svin, 25 får, 10 höns. Gården har ett namn, vars första del möjligen kan vara ett ord med betydelsen "fara omkring med vinden". Det skulle alltså ange platsen som särskilt blåsig. Egend., som är sammansatt av Övre o. Nedre Födekulla, kom till släkten genom Peter Lindgrens köp omkr. 1870.

Äg.: Peter Lindgrens stbh., bestående av 6 syskon.

Övre Födekulla brukas av stbh.-deläg. Hugo Lindgren.

Nedre Födekulla brukas av David Karlsson.

*Av vidstående bilder visar den 3:e Övre Födekulla och den 4:e Nedre Födekulla.*



### Gluggebo Lilla

*Postadr.: Svinhult.*

Areal: Total 97,9 har, därav 7 åker, 90,9 skogs- o. betesmark. Tax.-v. 11.100.

Jordart: Örl. mulljord samt något mossjord o. sandmylla. Skogsbest.: Barr- o. lövskog. Manbyggn. uppf. på 1880-talet. Ekonomibyggn. av äldre datum. 2 hästar, 7 kor, 2 ungdjur, 3 svin, 15 höns. Gården till släkten 1937 genom köp av nuv. äg.

Äg.: Edvin Tälth f. 1894. Gift 16 med Dorotea f. Asplund. Barn: Boie, Herbert, Tage, Yngve, Maj-Britt.



### Grevekulla

*Postadr.: Svinhult. Tel. 7 Hustomta.*

Areal: Total 165 har, därav 8 åker, 157 skogs- o. betesmark. Tax.-v. 26.500

Jordart: Svartmylla o. mossjord. Skogsbest.: Barr- o. lövskog. Manbyggn. uppf. 1782. Ekonomibyggn. uppf. 1921. 2 hästar, 10 kor, 2 ungdjur, 4 svin, ett 20-tal höns. Gården till släkten 1851. Nuv. äg. övertog den på arrende 1913, varefter han inköpte den 1917.

Äg.: Johan Aug. Leon. Johansson f. 1866. Son till Johan Olofsson o. h. h. Stina Karin. Gift 1894 med Hulda f. Johansson. Barn: Axel, Petrus, Sigfrid, Fritjof, Rut, Allan.

Arr.: Sonen Axel Leonard Johansson f. 1895.

Arr.: Medl. av S. L. U.



### Grindsbo Norrgård

*Postadr.: Österbymo.*

Areal: Total 60 har, därav 8 åker, 52 skogs- o. hagmark, därav 2 kulturbete. Tax.-v. 14.300.

Jordart: Svartmylla på alvbotten. Skogsbest.: Barr- o. lövskog. Manbyggn. uppf. 1906. Ekonomibyggn. uppf. 1901, magasin 1914. 1 häst, 6 kor, 1 ungdjur, 2 svin, 20 höns. Reakt.-fri besättn. Gården till släkten 1900 genom Alfred Carlsson f. 1857, död 1928, o. h. h. Karolina Danielsson f. 1848, död 1922, vilka efterträttas av dottern o. mågen, nuv. äg.

Äg.: Emil Werner Carlsson f. 26/6 02. Son till Karl Aug. Carlsson f. 1868 o. h. h. Hilda Larsson f. 1870. Gift 29 med Ada Karolina Carlsson f. 1895. Barn: Rune f. 30, Lars f. 32.



### Grindsbo Norrgård

*Postadr.: Österbymo. Tel. 1 Svinhult.*

Areal: Total 68 har, därav 4 åker, 64 skogs- o. hagmark. Tax.-v. 14.000.

Jordart: Svartmylla på alvbotten. Skogsbest.: Barr- o. lövskog. Manbyggn. uppf. 1882, restaur. 1938—39. Ekonomibyggn. uppf. 1880. 2 hästar, 4—5 kor, 1 ungdjur, 3—4 svin. Gården till släkten 1874 genom nuv. äg:s makas morfader Olaus Samuelsson. Efter honom kom tvenne döttrar, Amanda f. 1862, död 1929, o. Anna Olsson f. 1865.

Äg.: Gustaf Adolf Jonsson f. 1887. Son till Karl Ludvig Jonsson o. h. h. Charlotta f. Pettersson. Gift 12 med Ester Ingeborg Svensson f. 1886. Barn: Ingrid f. 13 (gift med Josef Österberg, Stockholm), Karl Richard f. 19, Sylvia f. 22, Agda f. 23, Sigvard f. 26.

Äg.: Fjärdingsman. F. d. barnav-man, led. av häst-uttagn.-nämnd. samt tax.-nämnd. 1922.



### Grindsbo Norrgård

*Postadr.: Österbymo.*

Areal: Total 65 har, därav 5 åker, 60 skogs- o. hagmark. Tax.-v. 14.000.

Jordart: Svartmylla på alvbotten. Skogsbest.: Barr- o. lövskog. Manbyggn. uppf. 1850, flygel 1800. Ekonomibygn. uppf. 1935. 2 hästar, 5 kor, 2 ungdjur, 4—5 svin, 4 får, höns till husbehov. Gården till släkten 1925 genom köp av nuv. äg. från Karl Aug. Högqvist.

Äg.: Anders Oskar Gustafsson f. 1893. Son till Anders Petter Gustafsson o. h. h. Hulda Sofia f. Svensson. Gift 26 med Signe Maria Johansson f. 1889.



### Grindsbo Södergård

*Postadr.: Österbymo.*

Areal: Total 115 har, därav 10 åker, 105 skogs- o. hagmark. Tax.-v. 29.300.

Jordart: Svartmylla o. mulljord på lerbotten. Skogsbest.: Barr- o. lövskog. Manbyggn. uppf. 1890, flygel 1800, restaur. 1900. Ekonomibygn. uppf. 1870, senare restaur. 2 hästar, 10 kor, 2 ungdjur, 8 svin, 20 höns. Gården till släkten i arrende 1938 genom nuv. arr.

Äg.: Albert Johansson, Myresjö, Vetlanda.

Arr.: Emil Hjalmar Johansson f. 1885. Son till Konstantin Karlsson o. h. h. Hanna f. Karlsson. Gift 18 med Elin Amanda Pettersson f. 1891. Barn: Svea Elisabeth f. 20, Sonja Elisabeth f. 18.



### Grindsbo Södergård

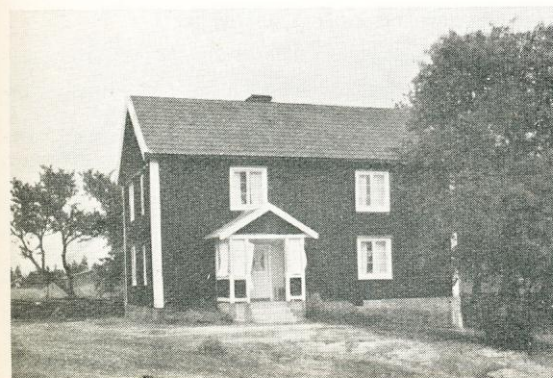
*Postadr.: Österbymo.*

Areal: Total 65 har, därav 4 åker, 61 skogs- o. hagmark. Tax.-v. 15.100.

Jordart: Svartmylla o. mulljord på alvbotten. Skogsbest.: Barr- o. lövskog. Manbyggn. uppf. på 1800-talet. Ekonomibygn. uppf. 1914, magasin tidigare. 1 häst, 5 kor, 1 ungdjur, 8 svin, 20 höns. Gården kom till släkten 1932 i arrende genom nuv. arr.

Äg.: Karl Andersson.

Arr.: Helge Otto E. Gustafsson f. 02. Son till Gustaf Svensson f. 1859, död 24, o. h. h. Hedda Alm f. 1864, död 06. Gift 32 med Märta Elisabeth Gustafsson f. 03. Barn: Karl Gustaf Arne f. 33, Inga Märta Kristina f. 35.



### Hamra

*Postadr.: Svinhult. Tel. 3 Dunkullen.*

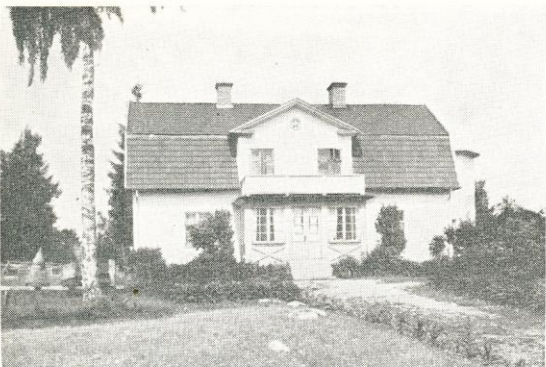
Areal: Total 500 har, därav 15 åker, 485 skogs- o. hagmark. Tax.-v. 66.100.

Jordart: Svartmylla o. mossjord på mobotten. Skogsbest.: Bl. barr- o. lövskog. Manbyggn. uppf. på 1880—90-talet, restaur. o. moderniserad 1935, flygel uppf. i början av 1800-talet. Ekonomibygn. uppf. 1935. 4 hästar, 12 kor, 5 ungdjur, 10 svin, höns till husbehov. Gården till släkten 1935 genom köp.

Äg.: Carl O. Ståhl, Södra Vi, o. Arvid Carlsson, Ydrefors.

Arvid Carlsson äger även Ydrefors ångsåg o. driver trävaruaffär.

Arr.: Karl Elof Svensson.



### Hamra Östergård

*Postadr.: Svinhult.*

Areal: Total 150 har, därav 5,5 åker, 144,5 skogs- o. betesmark. Tax.-v. 23.000.

Jordart: Svartmylla o. mossjord. Skogsbest.: Barrskog. Manbyggn. uppf. 1932, ekonomibyggn. 1930. 2 hästar, 4 kor, 2 ungdjur, 3 svin, ett 10-tal höns. Gården till släkten 1920 genom köp av nuv. äg.

Äg.: Samuel Gustav Andersson f. 1872. Son till Anders P. Isaksson o. h. h. Johanna. Gift 1891 med Selma Karolina f. Johansson. Barn: Sigfrid, Märten, Karin.

Arr.: Holger Karlsson f. 10. Gift 32 med Aina Ulrika f. Svensson. Barn: Roland, Astor, Arne.



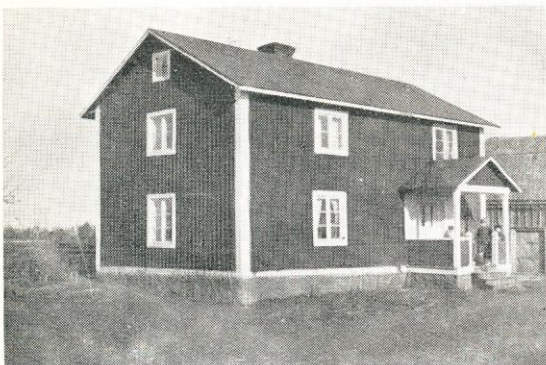
### Hamra Östergård

*Postadr.: Svinhult. Tel. 7 Dunkullen.*

Areal: Total 150 har, därav 6 åker, 144 skogs- o. betesmark. Tax.-v. 23.400.

Jordart: Svartmylla o. mossjord. Skogsbest.: Barr- o. lövskog. Manbyggn. uppf. 1932, ekonomibyggn. 1931. 1 häst, 6 kor, 4 ungdjur, 2 svin, ett 10-tal får, ett 20-tal höns. Gården till släkten för 300 år sedan. Nuv. äg. köpte den 1909.

Äg.: Algot Johansson f. 1878. Son till John Petter Samuelsson o. h. h. Karolina. Gift 13 med Matilda Karolina f. Karlstedt. Barn: Nils, Karl, Birger, Sonja, Göran, Ragnar, Vanja.



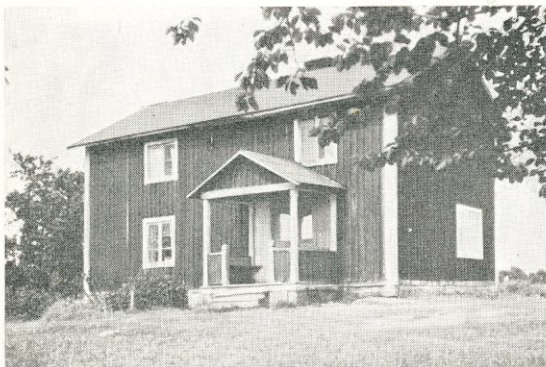
### Hamra Östergård

*Postadr.: Svinhult. Tel. 9 Dunkullen.*

Areal: Total 47 har, därav 6 åker, 41 skogs- o. betesmark. Tax.-v. 8.400.

Jordart: Svartmylla o. örbl. mulljord samt mossjord. Skogsbest.: Barr- o. lövskog. Manbyggn. uppf. för c:a 100 år sedan. Ekonomibyggn. 80 år gamla. 2 hästar, 5—6 kor, 3 svin, 5 får, ett 20-tal höns. Gården till släkten 1936 genom köp av nuv. äg.

Äg.: Ernst Elof Carlsson f. 1884. Son till Karl Oskar Andersson o. h. h. Karolina Karlsdotter. Gift 15 med Helga Augusta Maria f. Karlsson. Barn: Nils, Svea, Fosterson: Torsten.



### Hamra Östergård och Västergård

*Postadr.: Svinhult.*

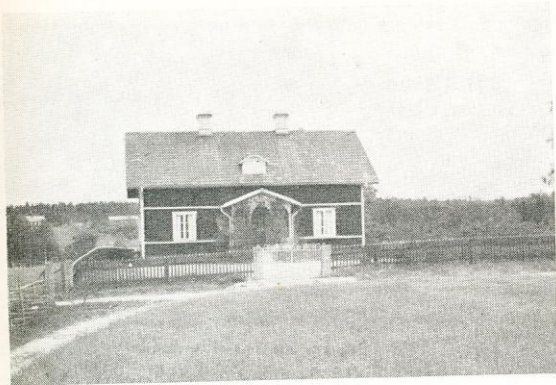
Areal: Total 500 har, därav 12 åker, 488 skogs- o. betesmark. Tax.-v. 66.100.

Jordart: Svartmylla o. mossjord. Skogsbest.: Barrskog. Manbyggn. uppf. för c:a 60 år sedan, nyrenov. Ekonomibyggn. uppf. 1931—32. 2 hästar, 7 kor, 2 ungdjur, 5—6 svin, 5 får, 15 höns.

Äg.: Fabrikör Carl Ståhl, Södra Vi s:n, Kalmar län, o. disponent Arvid Carlsson, Ydrefors.

Disponent Arvid Carlsson f. 1893. Gift 25 med Hellen f. Johansson. Barn: Louise, Ake.

Arr.: K. E. Svensson f. 16/11 1883. Gift 06 med Anna Matilda f. Johansson. Barn: Karl, Valter, Aina, Holger, Ragnhild, Sven, Lilly.



### Hällefors

*Postadr.: Ydrefors. Tel. 1.*

Areal: Total 120 har, därav 6 åker, 114 skogs- o. betesmark. Tax.-v. 15.500.

Jordart: Sandmylla. Skogsbest.: Barr- o. något lövskog. Man- o. ekonomibyggn. uppf. för c:a 20 år sedan. 2 hästar, 6 kor. Gården till släkten 1936.

Äg.: J. A. Carlsson o. disponent Arvid Carlsson f. resp. 1874 o. 1894. Disponent Arvid Carlsson, Ydrefors, gift 25 med Hellen f. Johansson. Barn: Louise o. Åke.

Disponent Arvid Carlsson bedriver sågverksrörelse i Ydrefors o. Björkfors m. fl. platser.



### Högerås

*Postadr.: Svinhult.*

Areal: Total 100 har, därav 7,5 åker, 92,5 skogs- o. hagmark, därav 4,75 kultiv. betesmark. Tax.-v. 20.100.

Jordart: Svartmylla på albotten. Skogsbest.: Barr- o. lövskog. Manbyggn. uppf. 1927, flygel på 1700-talet. Ekonomibyggn. med magasin uppf. 1919. 2 hästar, 1 unghäst, 7 kor, 2 ungdjur. Reakt.-fri besätn. Gården till släkten 1921 genom köp av nuv. äg. från Gottfrid Nilsson.

Äg.: Albin Gustaf Nikolaus Lindgren f. 1884. Son till Johan Nikolaus Lindgren f. 1844, död 25, o. h. h. Karolina Hultgren f. 1847, död 40. Gift 21 med Linnéa Olga Karlsson f. 01. Barn: Gösta Sigurd Albin f. 22, Selda Ingeborg Linnéa f. 26.

Äg.: Led. av komm.-nämnd., pens.-nämnd. o. hästuttag.-nämnd.



### Högshult

*Postadr.: Ydrefors.*

Areal: 9 har åker, 296 skog samt 1 äng. Tax.-v. 70.000.

Jordart: Överv. sandjord. Skogsbest.: Överv. barrskog. Ekonomibyggn. uppf. 1920. 2 hästar, 8 nötkreatur, 2 svin, 20 höns, 7 kaniner. Gården har varit i släkten i ett 70-tal år.

Äg.: Karl Olof Erikssons stbh.

Arr. (sedan 1931): Ivar Klaesson.

Förvaltare: Trävaruhandl. Ernst E. Johansson. Måg till en av stbh.-deläg.



### Justorp

*Postadr.: Bruzaholm. Tel. 11 Hustomta.*

Areal: Total 64 har, därav 5,5 åker, 58,5 skogs- o. betesmark. Tax.-v. 11.500.

Jordart: Örbl. mulljord o. delv. mossjord. Skogsbest.: Barr- o. lövskog. Manbyggn. uppf. på 1880-talet. Ekonomibyggn. uppf. 1934. 1 häst, 5 kor, 1—2 ungdjur, 5—6 svin, 5 får, 15 höns. Gården till släkten för 50 år sedan genom köp av Samuel Johan Johansson, som brukade den till sin död 1917.

Äg.: Samuel J. Johanssons stbh. S. J. J. gift med Anna Kristina f. Bergman. Barn: Alvar, Herman.

Arr.: Sonen Herman Johansson f. 1896. Gift 30 med Anna f. du Ritz. Barn: Doris, Nancy, Evy, Vera.



### Klockarp

*Postadr.: Svinhult.*

Areal: Total 200 har, därav 8 åker, 192 skogs- o. hagmark. Tax.-v. 35.000.

Jordart: Svartmylla på syrsandsbotten. Skogsbest.: Barr- o. lövskog. Manbyggn. uppf. 1929. Ekonomibyggn. uppf. 1890. 2 hästar, 7 kor, 3 ungdjur. Arealen delv. täckdikad. Gården till släkten 1907 i arrende genom nuv. arr.

Äg.: Brusafors-Hällefors A.-B.

Arr.: Anton Leonard Samuelsson f. 1876. Son till Samuel Aug. Pettersson f. 1842, död 1914 o. h. h. Lovisa Jonsson f. 1836, död 1925. Gift 19 med Frida Charlotta Stefansson f. 1893. Barn: Sven Gustaf f. 21, Arnold f. 23, Gösta f. 26, Gunnar f. 29.

Arr.: F. d. ordf. i fattigv.-styr. i 10 år.



### Klockarp

*Postadr.: Svinhult. Tel. 4.*

Areal: Total 245 har, därav 7 åker, 238 skogs- o. betesmark. Tax.-v. 37.500.

Jordart: Örbl. mulljord o. mossjord. Skogsbest.: Barrskog. Manbyggn. uppf. 1903, ekonomibyggn. 1896. 2 hästar, 6 kor, 2 ungdjur, 4 svin, ett 20-tal höns. Gården till släkten 1886 genom köp av S. A. Swärm, som innehade den till sin död 1931.

Äg.: Samuel August Swärms stbh.. S. A. S., gift med Kristina Maria Jonsdotter. Barn: Amanda, Selma, Edvin (nämndeman), Pansy.

Arr.: Thure Johansson. Barn: Per-Uno, Ann-Britt, Sven-Olof.



### Lid

*Postadr.: Svinhult.*

Areal: Total 44 har, därav 9,5 åker, 33,5 skogs- o. hagmark, därav 4 kultiv. betesmark. Tax.-v. 12.500.

Jordart: Svart- o. sandmylla på alvbotten. Skogsbest.: Barr- o. lövskog. Manbyggn. uppf. 1924. Ekonomibyggn. uppf. 1923, magasin 1850. 2 hästar, 1 unghäst, 8 kor, 2 ungdjur, 6 svin, 10 höns. Reakt.-fri besättn. Gården till släkten 1929 i arrende genom nuv. äg., som brukade den till 1937, då han inköpte densamma.

Äg.: Karl Albert Karlsson f. 1883. Son till Karl Johan Svensson f. 1885, död 1900 o. h. h. Charlotta Kristina Pettersson f. 1863. Gift 07 med Edla Elisabeth Larsson f. 1884. Barn: Karl Harald f. 07, Sven Gösta f. 09, Judit Elisabeth f. 11, Erik Fridolf f. 10, Alva Linnéa f. 18, Lars Holger Albert f. 21.



### Prästgården, Skuru

*Postadr.: Svinhult.*

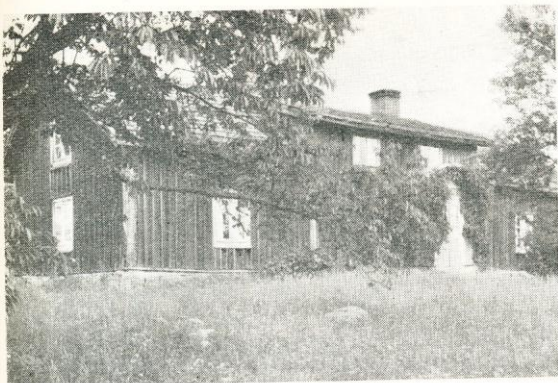
Areal: Total 125 har, därav 6,5 åker, 118,5 skogs- o. betesmark. Tax.-v. 31.600.

Jordart: Svartmylla. Skogsbest.: Barr- o. lövskog. Manbyggn. uppf. omkr. år 1890. Ekonomibyggn. uppf. 1796. 2 hästar, 7 kor, 2—3 ungdjur, 5—6 svin, ett 15-tal höns. Gården arrend. sedan 1922 av nuv. brukaren.

Äg.: Kyrkorådet.

Arr.: D. Gustavsson f. 1893. Gift 22 med Hulda f. Gustavsson. Barn: Karl-Erik, Anna-Lisa.





### Skarparp

*Postadr.: Svinhult.*

Areal: Total 135 har, därav 6,15 åker, 128,85 skogs- o. betesmark. Tax.-v. 12.200.

Jordart: Svartmylla o. mossjord. Skogsbest.: Barrskog. Manbyggn. uppf. i början av 1800-talet. Ekonomibygn. uppf. 1913. 1 häst, 6 kor, 2 ungdjur, 2 svin, ett 10-tal höns. Gården till släkten på 1860-talet genom köp av Karl Isaksson, som efterträddes av sin måg, nuv. äg:s fader, varefter nuv. äg. övertog den 1933.

Äg.: Sigurd Adolfsson f. 06. Son till Gustav Adolfsson o. h. h. Hulda f. Isaksson.

Äg.: Ordf. i S. L. U:s lokalavd.



### Skeppehult

*Postadr.: Ydrefors.*

Areal: Total 31 har, därav 5,5 åker, 25,5 skogs- o. betesmark. Tax.-v. 6.100.

Jordart: Örbl. mulljord o. mossjord. Skogsbest.: Barrskog. Manbyggn. uppf. 1918, ekonomibygn. 1917. 1 häst, 4—5 kor, 1 ungdjur, 3—4 svin, ett 30-tal höns. Gården till släkten 1928 genom köp av nuv. äg.

Äg.: Artur Bernhard Cederberg f. 1890. Son till Knut Otto Cederberg o. h. h. Hilda Sofia. Gift 19 med Gerda Olivia f. Johansson. Barn: Bror Erik, Syster, Lilly.

Äg.: Sockenombud för Östergötlands slakterifören., länsskogvaktare hos Östergötlands skogsvårdsstyr. 1919—21 samt skogvaktare hos Norrköpings exporthyveri 1922—25 o. på Toverum 1926—28.



### Sprängsbo

*Postadr.: Österbymo.*

Areal: Total 126 har, därav 10 åker, 116 skogs- o. betesmark. Tax.-v. 24.300.

Jordart: Svartmylla o. örbl. mulljord. Skogsbest.: Barrskog. Manbyggn. uppf. 1874. Ladug. o. loge uppf. 1868, magasin 1871, stall 1919. 2 hästar, 10 kor, 2—3 ungdjur, ett 10-tal svin, ett 10-tal får, ett 20-tal höns. Gården till släkten på 1700-talet. Nuv. äg. ärvde den efter sin farfar.

Äg.: Johan Petter Jonsson f. 1867. Son till Jonas Pettersson o. h. h. Karolina f. Hultgren. Gift 1893 med Anna Lovisa f. Andersson. Barn: Marta, Signe, Gustav.

Arr.: Sonen Gustav Johnsson f. 1894. Gift 29 med Berta f. Svan.



### Stekarp

*Postadr.: Svinhult.*

Areal: Total 65 har, därav 3,5 åker, 61,5 skogs- o. hagmark. Tax.-v. 11.800.

Jordart: Svartmylla på alvbotten. Skogsbest.: Barr- o. lövskog. Manbyggn. uppf. på 1700-talet, restaur. 1892. Ekonomibygn. uppf. 1892. 1 häst, 4 kor, 1 ungdjur, 2 svin, 20 höns. Gården till släkten på 1700-talet genom Petter Samuelson o. h. h. Brita Helena f. Liedbergius. Efter dem kom Samuel Johan Samuelsson o. h. h. Stina Maria o. sedermera dottern Anna Lovisa Samuelsson, gift med Anders Johan Andersson.

Äg.: Axel Simon Carlsson f. 1885. Son till Karl Johan Jönsson o. h. h. Anna Sofia f. Svensson. Gift 20 med Selma Maria Andersson f. 1883. Barn: Edna Violet Anna-Lisa f. 22.



### Stekarp

*Postadr.: Svinhult.*

Areal: 3,5 åker, 61,5 skogs- o. hagmark. Tax.-v. 11.800.

Jordart: Svartmylla på alvbotten. Skogsbest.: Barr- o. lövskog. Manbyggn. uppf. på 1700-talet. Ekonomibyggn. uppf. 1897. 1 häst, 1 unghäst, 4 kor, 1 ungdjur, 3—4 svin, höns till husbehov. Gården till släkten på 1700-talet genom Petter Samuelsson o. h. h. Brita Helena f. Liedbergius. Efter dem kom sonen Emanuel Samuelson, gift med Stina Maria o. sedermera deras son Emanuel Peter Samuelsson, gift med Anna Matilda Samuelsson, varefter nuv. äg. tillträdde.

Äg.: Johan Oskar Samuelsson f. 1875. Son till Samuel Petter Samuelsson o. h. h. Anna Matilda f. Samuelsson. Gift 10 med Anna Amanda Johansson f. 1879. Barn: Johan Göte Torgny f. 16.



### Svinhult

*Postadr.: Svinhult. Tel. 7.*

Areal: Total 53 har, därav 3 åker, 50 skogs- o. betesmark. Tax.-v. 16.000.

Jordart: Sandmylla. Skogsbest.: Barr- o. lövskog. Manbyggn. uppf. 1910, ekonomibyggn. 1916. 1 häst, 5 kor, 1 ungdjur, 2 svin, ett 20-tal höns. Gården till släkten för omkr. 200 år sedan. Nuv. äg. övertog den 1911.

Äg.: Samuel Johan Herman Liedbergius f. 1882. Son till Samuel Johan Alfred Liedbergius o. h. h. Lovisa Karolina. Gift 06 med Jenny Teresia f. Andersson.

Äg.: Häradsdomare, ordf. i komm.-stämman samt pens.- o. tax.-nämnd., led. av A.-B. Skånska Bankens styr., skiftesgodeman.

Arr. (sedan 1937): Helge Bengtsson f. 03. Gift 29 med Linnéa f. Karlsson. Barn: Birgit.



### Västerås

*Postadr.: Svinhult.*

Areal: Total 138 har, därav 14 åker, 124 skog o. betesmark. Tax.-v. 54.000.

Jordart: Sand- o. mulljord. Skogsbest.: Överv. barrskog med inslag av lövträd. Manbyggn. uppf. i början på 1800-talet. Ekonomibyggn. uppf. omkr. 1890. 4 hästar, 21 nötkreatur, 16 svin, 8 höns. Gården till släkten för omkr. 100 år sedan. För ganska länge sedan var den delad i fyra brukningsdelar.

Äg.: Anders P. Johanssons stbh.

Arr. (sedan 1927): Petrus Gustafsson.



### Österås

*Postadr.: Svinhult.*

Areal: Total 146 har, därav 6 åker, 140 skog samt betesmark. Tax.-v. 27.800.

Jordart: Svartmylla. Skogsbest.: Huvudsakl. barrskog. Manbyggn. uppf. omkr. 1865. Ekonomibyggn. uppf. 1890. 2 hästar, 9 nötkreatur, 3 svin, 20 höns. Gården till släkten 1927 genom köp.

Äg.: Kaleb Pettersson, Smålandsstenar. Son till S. M. Pettersson.

Äg.: Disponent samt innehavare av Trävarubolaget S. M. Pettersson, Smålandsstenar.

Arr. (sedan 1938): Axel Johansson.