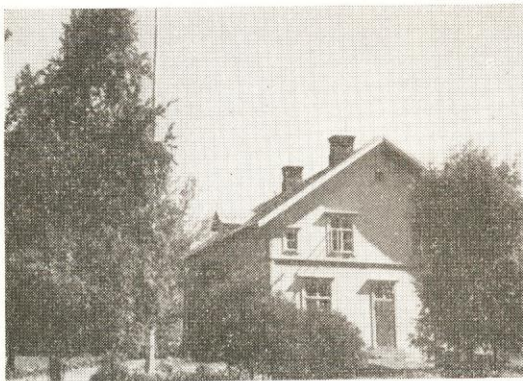
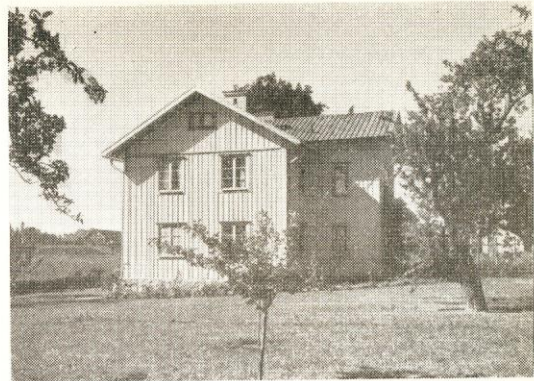




*Av Hogstads 1100-talstempel ingå en del av långhuset samt koret och absiden i den nuvarande kyrkan. Medeltidskyrkan saknade torn — klockorna hängde i en stapel — och tornet tillkom först på 1790-talet.*



*Bild 1. Hogstads folkskola, Hogstad:* Tax. 62.000. Trä, revet., 1926, 4 lärosalar, 2 kapprum, materialrum, skolbibliotek, 1 kök. El, v, avl, cv. Skolform: B: 1. Elefantal höstterminen 1947: 54. — Lärare: Inga-Lisa Arrhenius-Bergman f. 1907, folkskollärarex. i Skara 1929. J. Gottfrid Herder f. 1889, folkskollärarex. i Strängnäs 1913. Valborg Petterson f. 1894, småskollärarex. i Linköping 1921. — Hogstads kommun.

*Bild 2. Slöjdskolan, Hogstad:* Tax. 3.000. Trä, 1700-talet, 1 slöjdsal, 2 bostadsläg. om tills. 2 rum, 2 kök. El. Undervisning meddelas i träslöjd. — Lärare: Kantor Gottfrid Herder. — Hogstads kommun.

*Bild 3. Lärarbostad, fd alderdomshem, Hogstad:* Tax. 15.400. Trä, 1900, 3 läg., 7 rum, 3 kök, 1 gymnastiksal, 1 hall. Rest. 1926. El, v, avl, wc. — Hogstads kommun.

*Bild 4. Alderdomshemmet, Hogstad:* Trä, 8 rum, 1 kök, 2 hallar, käll. Rest. o. mod. 1933. El, v, avl, cv, wc, badr. Hemmet har plats för 9 pensionärer o. har 2 anställda. Läkarvården upprätthålles av provinsialläkare Rob. Olsson. — Förest.: Ingeborg Andersson. — Hogstads kommun.

*Bild 5. Beletorp 12, Hogstad:* 5 ha, 2,5 åker, 2,5 skog m. m. Tax. 5.700. Trä, omkr. 1850, 1 rum, 1 kök, ver. El. Ekonomibyggn., trä, 1911. 1 häst, 4 nötkr. — Lantbr. Karl Alfred o. Judith Andersson. Barn: Ingegerd.

*Bild 6. Beletorp 13 mfl, Hogstad:* 5 ha åker. Tax. 6.300. Förvärvat 1947. Trä, omkr. 1907, 2 rum, 1 kök, 1 hall, ver., käll. Omb. o. mod. 1947. El, v, avl. Ekonomibyggn., trä, omkr. 1907. 3 nötkr. — Lantbr. Erik Gunnar o. Gerda Karlsson. Barn: Karl-Erik, Arne, Ragnar, Sonja.



*Bild 1. Beletorp 1<sup>a</sup> mfl, Jonsberg, Mjölby: 4 ha, 2 åker, 2 skog m. m. Tax. 6.900. Trä, 1936, 2 rum, 1 kök, 1 hall, ver. El. Ekonomibyggn., trä, 1928. 1 häst, 2 nötkr. — Läg.äg. Karl David Elna Gustafsson. Barn: Erik, Eva, Lennart, Gull.*

*Bild 2. Beletorp 1<sup>13</sup>, Fridhem, Mjölby: 4.440 kvm. Tax. 3.000 (400, 2.600). Trä, omkr. 1875, 2 rum, 1 kök, El, v, avl, cv. — Kokerska Aina Nilsson.*

*Bild 3. Bocketorp 1<sup>a</sup> mfl, Västantorps, Hogstad: 5 ha, 2 åker, 3 skog m. m. Tax. 6.000 (5.700, 300). Trä, 1835, 1 rum, 1 kök, ver. El. Ekonomibyggn., trä, omkr. 1890. 1 häst, 2 nötkr. — Småbr. Erik Edvin o. Naemi Ölander. Barn: Margit, Eskil, Mary, Ella, Britta.*

*Bild 4. Bocketorp 1<sup>2</sup>, Dalslund, Hogstad: 728 kvm. Tax. 6.200 (200, 6.000). Trä, 1857, 2 rum, 1 kök, 2 hallar, ver. Omb. 1943. El. — Frk. Hulda Josefina Johansson.*

*Bild 5. Bocketorp 1<sup>2</sup>, Ängsberg, Hogstad: 991 kvm. Tax. 4.300 (300, 4.000). Till släkten 1880. Trä, omkr. 1850, 2 rum, 1 kök, 1 hall, ver., käll. Omb. 1933. El. — Mål.mäst. Knut Robert o. Selma Forsberg. Barn: Harry, Hans.*

*Bild 6. Bocketorp 1<sup>2</sup> mfl, Hogstad: 61 ha, 35 åker, 26 skog m. m. Tax. 61.200 (57.600, 3.600). Trä, omkr. 1875, 2 läg., 8 rum, 2 kök, 2 hallar, käll. El, v, avl. Arb.bost., trä, 1937. Ekonomibyggn., trä, omkr. 1900. 7 hästar, 35 nötkr. — Godsäg. Wulf Erik o. Signe Maria Elisabet Widegren. Barn: Signhild Birgitta, Barbro Anita, Lars Erik, Hans Erik.*



*Bild 1. Bredmossen 1<sup>2</sup>, 1<sup>3</sup>, Mjölby: 6 km. fr. jvst. 37 ha, 9,5 åker, 27,5 skog m. m. Tax. 19.500 (12.900, 6.600). Förvärvad 1932. Trä, omkr. 1840, 2 rum, 1 kök, 1 hall. Rest. 1942. El. Ekonomibyggn., trä, omkr. 1928. — Lantbr. G. A. Gustafsson. — Arr. lantbr. Axel Einar Axelsson.*

*Bild 2. Finketorp 1<sup>1</sup>, Hogstad: 88 ha, 70 åker, 18 skog m. m. Tax. 106.500 (700, 105.800). Släktgård fr. omkr. 1890. Trä, på 1700-talet, 5 rum, 1 kök, 2 hallar. El, v, avl, wc. Ekonomibyggn., trä, omkr. 1850. 8 hästar, 30 nötkr. — Lantbr. Olof Theodor Olsson, se Hogstad Skattegård 1<sup>19</sup>.*

*Bild 3. Gettorp 1<sup>2</sup> mfl, Mjölby: 12 ha, 5 åker, 7 skog. Tax. 9.800 (9.200, 600). Förvärvad 1922. Trä, 1930, 3 rum, 1 kök, 1 hall, ver. El, v, avl. Ekonomibyggn., 1927. 1 häst, 6 nötkr. — Lantbr. Karl A. o. Gunhild Forsberg. Barn: Gunnar Sixten, Signe Maria, Rut Ingrid, Karl Egon, Lilly*

*Viola, Aina Agneta, Maj-Britt, Sven Olov, Doris Sylvia.*

*Bild 4. Gissingsvall 1<sup>3</sup>, Gissingsvallstorp 1, Hogstad: 4.830 kvm. Tax. 28.200 (1.200, 27.000). Förvärvad 1913. Trä, 2 läg., 7 rum, 2 kök, 2 hallar, ver. El, v, avl. — Lantbr. H. O. Carlssons stbh. H. O. C. g. m. Hulda Augusta. Barn: Einar, Rut, Åke, Valborg. — Firma: Olle Detterfelt.*

*Bild 5. Gissingsvall 1<sup>5</sup>, Nydala, Hogstad: 2.128 kvm. Tax. 7.500. Trä, 1934, 3 rum, 1 kök, 2 hallar, ver., käll. — Snick. Sven Ivar Lindell.*

*Bild 6. Gissingsvall 1<sup>7</sup>, Ebo, Hogstad: 871 kvm. Tax. 10.200 (9.200, 10.000). Förvärvad 1939. Gasbetong, revet., 1939, 2 rum, 1 kök, 1 hall, käll. El, v, avl, cv, wc, badr. — Murare O. Einar o. Ruth Larsson. Barn: Hagar, Hans, Iris, Rune, Göran.*

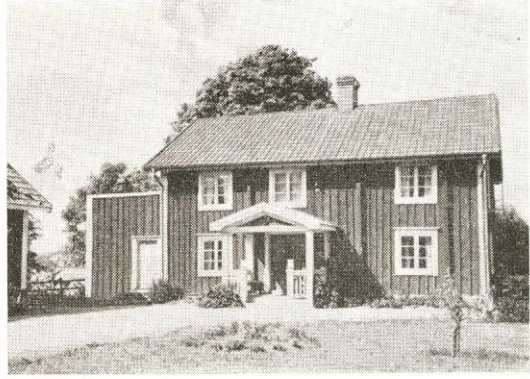
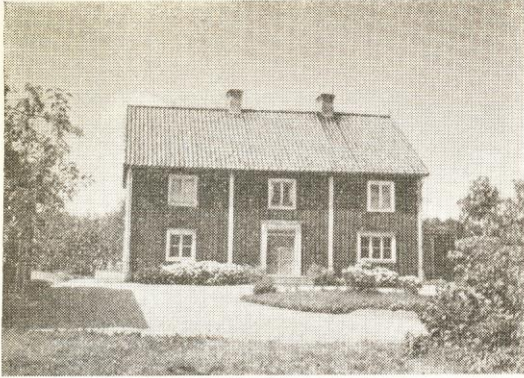


Bild 1. Grönlund 1<sup>1</sup>, Hogstad: 56 ha, 32 åker, 24 skog. Tax. 51.100 (50.300, 800). Förvärvad 1946. Trä, i början av 1800-talet, 2 läg., 6 rum, 2 kök, 1 hall. Rest. 1927. El. Ekonomibyggn., trä, 1898. 6 hästar, 24 nötkr. — Lantbr. John Olof o. Karin Maria Karlsson.

Bild 2. Grönlund 1<sup>2</sup>, Björkeberg, Hogstad: 17 ha, 12,5 åker. Tax. 21.000. Förvärvad 1946. Trä, 1930, 2 rum, 1 kök, ver. El. Ekonomibyggn., trä. Omb. 1922. 3 hästar, 6 nötkr. — Lantbr. Bror Gustaf Herbert o. Ruth Andersson. Barn: Kerstin, Ann-Katrin, Marianne, Karin, Birgitta.

Bild 3. Hogstad Bredgård 7<sup>11</sup>, Solhem, Hogstad: 1.200 kvm. Tax. 20.000. Förvärvad 1937. Trä, revet., 1937, 5 rum, 1 kök, 2 hallar, käll. El, v, avl, cv, vv, wc, badr. — Löjtnant Carl Oskar Carlsson.

Bild 4—5. Hogstad Bredgård 11<sup>2</sup>, Hogstad: 100 m. fr. jvst. 32 ha, 24 åker, 8 skog m. m. Tax. 40.600 (39.300, 1.300). Förvärvad 1936. Trä, 1860, 6 rum, 1 kök, 2 hallar. Rest. 1926. El, v, avl. Arr.bost. (bild 5), 1926, 4 rum, kök, 2 hallar. El, v, avl. Ekonomibyggn., trä, 1900. Trädgård anlagd 1860 o. 1926. — Lantbr. Karl William Esaias o. Hilda Olivia Andersson.

Bild 6. Hogstad Bredgård 11<sup>4</sup>, Lilla Bredgården, Hogstad: 14 ha, 10 åker, 4 skog m. m. Tax. 14.500 (13.900, 600). Släktgård fr. 1907. Trä, omkr. 1825, 7 rum, 2 kök, 2 hallar. Rest. 1936. El. Ekonomibyggn., trä, 1911. — Lantbr. Axel Birger o. Karin Maria Karlsson. Barn: Kurt, Birgitta.



*Bild 1. Hogstad Bredgård 11<sup>5</sup>, Heden, Hogstad:* 1 ha åker. Tax. 5.200. Förvärvat 1923. Trä, 1935, 1 rum, 1 kök, ver. El. Ekonomibyggn., trä, 1902. 1 häst, 3 nötkr. — Småbr. Oskar Henning Karlsson.

*Bild 2. Hogstad Bredgård 11<sup>6</sup>, Karlsberg, Hogstad:* 2 ha åker. Tax. 8.100. Trä, omkr. 1835, 3 rum, 1 kök. El. — Änkefru Hilda Charlotta Holm.

*Bild 3. Hogstad Bredgård 11<sup>7</sup>, Elinsborg, Hogstad:* 2.468 kvm. Tax. 19.200 (1.200, 18.000). Förvärvat 1944. Trä, 1911, 2 läg., 4 rum, 2 kök, 1 butiklokal, kontor, lagerrum, 2 hallar, ver., käll. Rest. 1945. — Frk. Hulda Pettersson. — Firma: Josef Ring. Speceriaffär.

*Bild 4. Hogstad Fogdegård 1<sup>1</sup>, Bergslund, Hogstad:* 749 kvm. Tax. 10.200 (200, 10.000). Till släkten 1875. Trä, omkr. 1875, 2 läg., 5 rum, 2

kök, 2 hallar, ver. Omb. o. rest. 1932. El. — Frk. Hulda Kristina Forsberg.

*Bild 5. Hogstad Fogdegård 1<sup>1</sup>, Eklund, Hogstad:* 2 ha åker. Tax. 7.000. Förvärvat 1903. Trä, 1907, 2 rum, 1 kök, ver. El. Ekonomibyggn., trä, 1900. 3 nötkr. — Småbr. Johan August o. Kristina Eklöf. Barn: Anna Maria Kristina, Karl Ingvar, Astrid Valborg Linnéa, Alma Ingeborg, Knut Artur, Gerda Signe Viola.

*Bild 6. Hogstad Fogdegård 7<sup>1</sup>, 8<sup>1</sup>, Hogstad:* 77 ha, 45 åker, 32 skog m. m. Tax. 89.500 (82.600, 6.900). Släktgård fr. 1860. Trä, 1928, 8 rum, 1 kök, 2 hallar, ver., käll. El. v, avl, cv, vv, wc, badr. Bostadshus, trä, 1809, 3 rum, 1 kök. El. v, avl. 1 arb.bost., trä, 1946, 2 rum, 1 kök. El. v, avl, cv, wc. Ekonomibyggn., trä, 1876. 8 hästar, 39 nötkr. — Lantbr. David o. Anna Viktoria Pettersson. Barn: Bengt Sture, Stig Arne.



*Bild 1. Hogstad Herregård 1<sup>1</sup>, Ångsnäs, Hogstad: 17 ha, 11 åker. Tax. 29.100. Trä, 1921, 3 rum, 1 kök, 1 hall. El. Bostadshus, trä, 1930. Ekonomibygn., trä, 1918. 3 hästar, 12 nötkr. — Lantbr. Axel Hjalmar o. Elsa Martina Karlsson. Barn: Alva, Sven, Signe, Hugo.*

*Bild 2. Hogstad Herregård 9<sup>1</sup>, 10<sup>1</sup>, Hogstad: 55 ha åker. Tax. 90.200. Trä, omkr. 1840, 7 rum, 1 kök, 1 hall, käll. Rest. 1934—44. El, v, avl, vv, wc, badr. 2 flygelbyggn., 1830. Ekonomibygn., 1922. 4 hästar, 35 nötkr. — Kungl. Domänstyr. — Arr. lantbr. Knut Ivar o. Anna Olivia Carlsson.*

*Bild 3. Hogstad Pilgård 6<sup>2</sup>, Hogstad: 33 ha, 20 åker, 13 skog. Tax. 36.000 (34.500, 1.500). Trä, omkr. 1880, 2 läg., 6 rum, 2 kök, 2 hallar, ver. El. Ekonomibygn., trä, 1880. 2 hästar, 16 nötkr. — Frk. Hulda Olivia Johansson.*

*Bild 4. Hogstad Pilgård 6<sup>3</sup>, Hogstad: 25 ha, 15 åker, 10 skog m. m. Tax. 26.900 (25.400, 1.500). Trä, omkr. 1840, 3 rum, 1 kök. El. Flygelbyggn., trä, omkr. 1900. Ekonomibygn., trä, omkr. 1900. 2 hästar, 12 nötkr. — Lantbr. Karl Erik Axelssons stbh. — Arr. lantbr. C. Arne T. Axelsson.*

*Bild 5. Hogstad Pilgård 6<sup>4</sup>, Rosendal mfl, Hogstad: 3 ha åker. Tax. 8.100. Trä, omkr. 1835, 2 rum, 1 kök, 1 hall. El. Ekonomibygn., trä, 1914. 4 nötkr. — Småbr. Robert o. Ellen Olsson. Barn: Vivi.*

*Bild 6. Hogstad Skattegård 1<sup>2</sup>, Hogstad: 45 ha, 30 åker, 15 skog m. m. Tax. 53.600 (52.400, 1.200). Släktgård fr. omkr. 1860. Trä, 1914, 8 rum, 1 kök, 2 hallar, ver., käll. El, v, avl. Arb.bost., trä, 1914. Ekonomibygn., trä, 1890. 6 hästar, 25 nötkr. — Lantbr. Karl Ivar o. Elsa Sofia Andersson. Barn: Nils, Ingrid.*



*Bild 1. Hogstad Skattegård 1<sup>4</sup> mfl, Vita Skattegården, Hogstad: 20 ha, 11,5 åker, 8,5 skog. Tax. 22.500 (21.800, 700). Trä, 1890, 2 läg., 5 rum, 2 kök, 1 hall, ver. El. Ekonomibyggn., trä, 1875, 2 hästar, 9 nötkr. — Lantbr. Sigurd V. o. Märtha Viktoria Johansson, Väderstad. Barn: Hans, Anna-Greta.*

*Bild 2. Hogstad Skattegård 1<sup>10</sup>, Karlsro 1, Hogstad: 2.216 kvm. Tax. 12.700 (1.100, 11.600). Trä, 1909, 2 läg., 5 rum, 2 kök, 2 hallar, ver., käll. Mod. 1947. El, v, avl, vv, wc, badr. — Fd lantbr. Martin o. Anna Johansson. Barn: Märta, Gunnar.*

*Bild 3. Hogstad Skattegård 1<sup>11</sup>, Missionshuset, Hogstad: Tax. 5.000. Trä, 1890, 2 samlingslokaler, 1 kök. El. Förs. bildades 1875 o. omf. 15 medl. Juniorfören. omf. 12 medl. Som predikant tjänstgör evangelist Carl Ivar Adolfsson. Ordf.: Lantbr. Walter Johansson. — Hogstads Missionsförs.*

*Bild 4. Hogstad Skattegård 1<sup>12</sup> mfl, Solvik, Hogstad: 1.234 kvm. Tax. 15.600 (600, 15.000). Förvärvad 1915. Trä, 1915, 5 rum, 1 kök, 1 hall, käll. El, v, avl. — Fabrikör Eric Theodor Forsberg.*

*Bild 5. Hogstad Skattegård 1<sup>13</sup>, Vilhelmsborg, Hogstad: 2.682 kvm. Tax. 8.700 (700, 8.000). Förvärvad 1935. Trä, 1916, 2 läg., 3 rum, 2 kök, 2 hallar, 2 ver., käll. El. — Snick. J. Hugo Setterberg.*

*Bild 6. Hogstad Skattegård 1<sup>18</sup>, Villa Ro, Hogstad: 1.655 kvm. Tax. 9.400 (400, 9.000). Förvärvad 1925. Bostadshus, trä, 1930, 4 rum, 1 kök, 2 hallar, ver. El. Smidesverkstad, trä, 1925. Verksamheten omf. huvudsakl. hovslageri o. reparation av lantbruksredskap. — Smedmäst. Fritz Elving o. Elsa Linnéa Henriksson. Barn: Margit, Rune, Stig, Maj-Lis.*





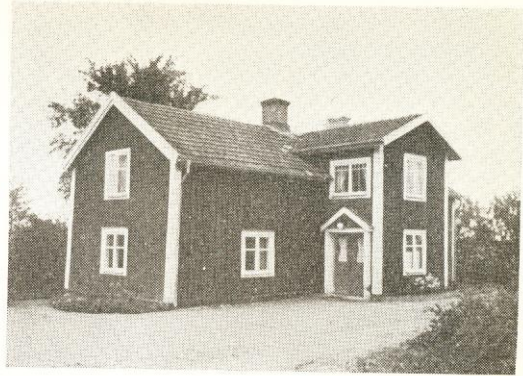
*Bild 1—2. Hogstad Skattegård 1<sup>15</sup>, Karlsro 1 b, Hogstad: 2.143 kvm. Tax. 66.100 (tomt 1.100, bostadshuset 30.000, fabriken 35.000). Brandf.v. (fabriken) 64.000. Bostadshus (bild 1), trä, revet., 1917, 2 läg., 8 rum, 2 kök, 2 hallar, ver., käll. Omb. o. mod. 1945. El, v, avl, cv, vv, wc, badr. Fabriksbyggn. (bild 2), trä, flyttad från Skänninge till Hogstad 1945. 1 virkesupplag. Arligt tillv.v. c:a 150.000. Lokalernas sammanlagda golvyta c:a 510 kvm. 10 anställda. Huvudsakl. tillverkas möbler. Företaget gr. 1918 av nuv. äg. Verkmäst.: C. H. o. Lillie Viktoria Andersson. — Fabrikör C. A. Andersson. Barn: Harry.*

*Bild 3. Hogstad Skattegård 1<sup>19</sup> mfl, Hogstad: 68 ha, 40 åker, 28 skog. Tax. 72.500. Trä, boaserat, 1920, 2 läg., 8 rum, 2 kök, 2 hallar, ver. El, v, avl, wc. Ekonomibyggn., trä, 1870. 6 hästar, 34 nötkr. — Lantbr. Olof Theodor Olsson.*

*Bild 4. Hogstad Skattegård 1<sup>20</sup> mfl, Hogstad: 13 ha åker m. m. Tax. 15.800. Trä, omkr. 1890, 2 läg., 5 rum, 2 kök, 1 hall, ver., käll. El. Ekonomibyggn., trä, 1890. 2 hästar, 7 nötkr. — Elin Maria o. David Algot Karlsson.*

*Bild 5. Hogstad Skattegård 1<sup>21</sup>, 1<sup>23</sup>, Hogstad: 13 ha åker m. m. Tax. 19.700. Trä, på 1800-talet, 3 rum, 1 kök, ver. Omb. 1901. El. — Lantbr. Olof Theodor Olsson, se Hogstad Skattegård 1<sup>19</sup> mfl.*

*Bild 6. Hogstad Skattegård 1<sup>25</sup>, Tolebo, Snickeri- och Möbelfabrik, Hogstad: 2.746 kvm. Tax. 12.000 (700, 11.300). Brandf.v. 21.000. Trä, 1930. Lokalernas sammanlagda golvyta 393 kvm. 5 anställda. Maskinbestånd: 7 snickerimaskiner. Drivkraften utgöres av 4 el. motorer. Firm. gr. 1913 av nuv. äg. — Fabrikör Eric Theodor Forsberg, Solvik. Barn: Karl Eric, John Eric.*



*Bild 1. Hogstad Skattegård 1<sup>26</sup>, Haga, Hogstad: 1.167 kvm. Tax. 8.400 (400, 8.000). Förvärvad 1946. Trä, omkr. 1930, 2 läg., 3 rum, 2 kök, 1 hall, ver. El. — Karl Granath.*

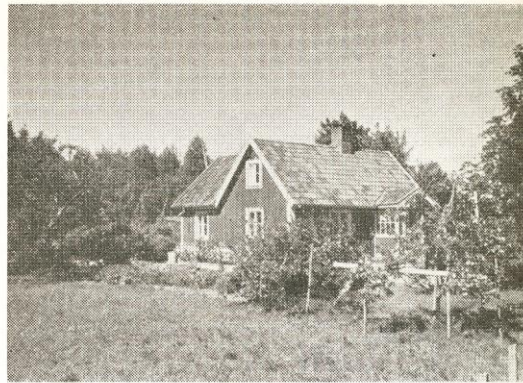
*Bild 2. Hogstad Skattegård 1<sup>27</sup>, Berglid, Hogstad: 2.079 kvm. Tax. 10.500 (500, 10.000). Förvärvad 1945. Trä, 1946, 3 rum, 1 kök, 1 hall, ver., käll. m. tvättst. El, v, avl, cv, vv, wc, badr. — Målare Karl Sten Tage o. Ingrid Fredriksson. Barn: Kerstin, Sten-Ake, Sören.*

*Bild 3. Hogstad Östergård 3<sup>3</sup>, Hogstad: 7,24 ha, 4,5 åker, 2,74 skog. Tax. 9.100 (8.900, 200). Förvärvad 1934. Trä, omkr. 1835, 2 rum, 1 kök, ver. Omb. 1941. El. Ekonomibyggn., trä, omkr. 1835. 2 hästar, 4 nötkr. — Lantbr. Johan Oskar o. Ruth Elisabeth Larsson.*

*Bild 4. Hogstad Östergård 3<sup>4</sup>, 3<sup>5</sup>, Hogstad: 10,5 ha, 10 åker, 0,5 skog. Tax. 17.400 (17.200, 200). Förvärvad 1944. Trä, slutet av 1700-talet, 4 rum, 1 kök, 1 hall. Omb. 1926. El. Flygelbyggn., trä, 1922, 1 rum, käll. m. tvättst. Ekonomibyggn., trä, 1918. 3 hästar, 6 nötkr. — Lantbr. Oskar Evert Andersson.*

*Bild 5. Hogstad Östergård 3<sup>6</sup>, Hogstad: 4 ha, 3,5 åker, 0,5 skog. Tax. 8.400 (8.200, 200). Förvärvad 1942. Trä, 1898, 2 rum, 1 kök, 1 hall, käll. Omb., rest. o. mod. 1945. El, v, avl, cv. Ekonomibyggn., trä, 1945. — Lantbr. Knut Ivar Carlsson, se Hogstad Herregård 9<sup>10</sup>, 10<sup>1</sup>.*

*Bild 6. Hogstad Östergård 3<sup>7</sup> och Skattegård 1<sup>8</sup>, Karlberg, Hogstad: 4 ha. Tax. 7.900. Förvärvad 1943. 2 bostadshus, trä, omkr. 1850, om vardera 1 rum, 1 kök. El. Ekonomibyggn., trä, omkr. 1940. 1 häst, 4 nötkr. — Lantbr. Pontus Holm.*



*Bild 1. Hogstad Östergård 3<sup>9</sup>, Österlid, Folkets Hus, Hogstad: 12.500 kvm. Tax. 11.500 (2.500, 9.000). Trä, 1936, 1 större o. 1 mindre samlingslokal m. plats för 150 resp. 30 personer, 1 kök. El. Dansbana o. salustånd m. m. för festligheter. Fören. bildades 1922 o. omfattar c:a 30 medl. — Ordf. byggmäst. David Johansson. — Arbetsrekommunens Byggnadsförening.*

*Bild 2. Horsköpet 1<sup>3</sup>, Mjölby: 4 ha åker. Tax. 7.000. Förvärvat 1937. Trä, omkr. 1850, 2 läg., 3 rum, 2 kök, ver. Ekonomibyggn., trä, omkr. 1905. 1 häst, 3 nötkr. — Småbr. Karl Johan o. Otilia Lindahl.*

*Bild 3. Horsköpet 1<sup>2</sup>, Laggårhemmet, Mjölby: 2.880 kvm. Tax. 4.900 (400, 4.500). Till släkten omkr. 1875. Trä, revet., på 1800-talet, 3 rum, 1 kök, butiklokal. Omb. 1939. El. — Handl. E. D. Harald o. Edith Lagell. Barn: Bertil. — Fir-*

*ma: A. J. Lagells Eftr. Speceriaffär. Inneh. H. Lagell.*

*Bild 4. Horsköpet 1<sup>3</sup>, 1<sup>4</sup>, Hagaberget, Mjölby: 2.453 kvm. Tax. 4.600 (600, 4.000). Förvärvat 1918. Trä, omkr. 1865, 3 rum, 1 kök, ver. Tillb. 1909. El. — Byggn.snick. Carl Gunnar o. Maria Elisabeth (Lisa) Carlsson. Barn: Karin.*

*Bild 5. Högberget 1<sup>1</sup>, Hogstad: 4.375 kvm. Tax. 6.000 (400, 5.600). Förvärvat 1937. Trä, omkr. 1865, 3 rum, 1 kök, 1 hall. El. — Skräddarmäst. Per Edvin o. Anna Matilda Rohlin. Barn: Ella-Brita, Margit Elise.*

*Bild 6. Kohlstorp Norrgård 2<sup>2</sup>, Berghaga, Hogstad: 2.400 kvm. Tax. 20.600 (600, 20.000). Till släkten 1924. Trä, 1924, 2 läg., 6 rum, 2 kök, 2 hallar, ver., käll. m. tvättst. El, v, avl, wc, badr. — Frk. Selma, Alice o. Rosa Hartzells stbh.*



*Bild 1. Kohlstorp Södergård 1<sup>1</sup> mfl, Hogstad:* 98 ha, 47 åker, 51 skog. Tax. 86.100 (77.300, 8.800). Släktgård fr. 1866. Trä, omkr. 1850, 13 rum, 1 kök, 2 hallar. Rest. o. mod. 1939. El, v, avl, cv, vv, wc, badr. Arr.bost., 1880. Arb.bost., omkr. 1850. Ekonomibyggn., trä, omkr. 1850. 8 hästar, 30 nötkr. — Lantbr. Canrobert o. Sigrd Karolina Ingeborg Hartzell. Barn: Curt Birger Canrobert, Nils Herman Daniel, Bengt Vilhelm Reinhold, Agnes Carolina Viktoria, Ingrid Maria Carolina, Carin Ingeborg Carolina, Ruth Sigrd Carolina. — Arr. lantbr. John Ivar Larsson samt lantbr. Erik Rinneham.

*Bild 2. Krakstad Berggård, Branten, Hogstad:* Tax. 3.500. Trä, 2 rum, 1 kök, käll. El. — Snick. Axel Edvin Karlsson.

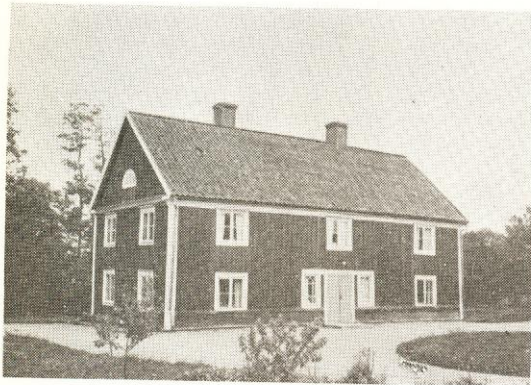
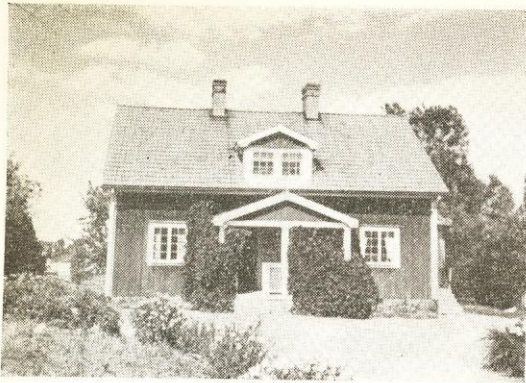
*Bild 3. Krakstad Berggård, Ängaryd, Hogstad:* Tax. 3.500. Trä, 1894, 2 rum, 1 kök, 1 hall, ver.

El. Ekonomibyggn., trä, 1894. 1 nötkr. — Väg-  
arb. Karl Filip o. Anna Andersson. Barn: Erik,  
Elly, Sture, Reinhold.

*Bild 4. Krakstad Berggård 21, Hogstad:* 16 ha  
åker. Tax. 21.600. Trä, omkr. 1790, 6 rum, 1 kök,  
1 hall, ver., käll. El, v, avl. Ekonomibyggn., trä,  
omkr. 1875. 3 hästar, 8 nötkr. — Pastoratet. —  
Arr. lantbr. Carl Fredrik o. Matilda Karlsson.  
Barn: Waldemar, Ingeborg, Folke.

*Bild 5. Krakstad Frälsegård 5<sup>2</sup>, Mellangård 11,  
Hogstad:* 69,5 ha, 39 åker, 30,5 skog m. m. Tax.  
67.700 (60.100, 7.600). Trä, omkr. 1840, 6 rum, 1  
kök, 2 hallar, käll. Ekonomibyggn., trä, 1872. 5  
hästar, 30 nötkr. — Lantbr. Ernst Hugo Jonsson.

*Bild 6. Krakstad Frälsegård 5<sup>7</sup>, Blecktorp,  
Hogstad:* 938 kvm. Tax. 3.500 (300, 3.200). Trä,  
omkr. 1835, 1 rum, 1 kök, 1 hall, ver. El. — Fisk-  
handl. Oskar Gunnar o. Hilda Birger.



*Bild 1. Krakstad Östergård 31, Hogstad: 59 ha, 30 åker, 29 skog. Tax. 53.100 (51.600, 1.500). Trä, 1921, 5 rum, 1 kök, 2 hallar, ver., käll. El, v, avl. Ekonomibyggn., trä, 1880. 5 hästar, 20 nötkr. — Kungl. Domänstyrelsen. — Arr. lantbr. Per Ivar Albert o. Signe Anna Albertina Andersson, Barn: Ulla, Irene, Ingemar.*

*Bild 2—3. Kummelby Frälsegård 93 mfl, Hogstad: 1,2 km. fr. jvst. 98 ha, 36 åker, 62 skog m. m. Tax. 84.300 (68.800, 15.500). Förvärvad 1932. Trä, omkr. 1727, 5 rum, 1 kök, 1 hall. Omb. omkr. 1880. El, v, avl. Bostadshus (bild 3), trä, revet., 1882, 2 läg., 4 rum, 2 kök, hall. El. Ekonomibyggn., trä, omkr. 1880. 4 hästar, 25 nötkr. — Stina o. Otto Holm. Barn: Karl Magnus, Karl Göran, Eva Karolina, Anders Rickard.*

*Bild 4. Kummelby Frälsegård 97, Stenslund, Hogstad: 2 km. fr. jvst. 4.936 kvm. Tax. 5.500 (1.000, 4.500). Förvärvad 1919. Trä, av äldre datum, 2 rum, 1 kök, 1 hall, ver. El. — Byggn. arb. Axel Herman Pettersson, g. m. Elin Pettersson (död), samt sonen Nils.*

*Bild 5. Kummelby Källgård 25, Stenstorp, Hogstad: 3.900 kvm. Tax. 3.000 (400, 2.600). Förvärvad 1940. Trä, omkr. 1835, 2 rum, 1 kök, 1 hall, ver., käll. m. tvättst. Omb. 1940 o. 1946. El, v, avl. — Byggn. snick. Sven Vallentin o. Tekla Karlsson. Barn: Kerstin, Ulla, Sören.*

*Bild 6. Kummelby Norrgård, Sandstorp, Mjölby: Tax. 4.000. Till släkten 1835. Trä, omkr. 1835, 2 rum, 1 kök, ver. Omb. 1934. El. Ekonomibyggn., trä, omkr. 1835. — Fd tegelbruksarb. Johan August Karlsson.*



*Bild 1. Kummelby Norrgård 6<sup>1</sup>, Hogstad: 44 ha, 23 åker, 21 skog. Tax. 35.100 (33.300, 1.800). Släktgård fr. omkr. 1750. Trä, på 1700-talet, 6 rum, 1 kök, käll. Ekonomibygn., trä, på 1800-talet. — Lantbr. Aug. Herman Lindells stbh.*

*Bild 2. Kummelby Norrgård 6<sup>3</sup>, Karlstorp 2, Hogstad: 1.363 kvm. Tax. 4.400 (400, 4.000). Förvärvad 1929. Trä, 1926, 1 rum, 1 kök, ver., käll. El. — Fd snick. Ernst Hjalmar Andersson.*

*Bild 3. Kummelby Norrgård 6<sup>4</sup>, Karlstorp 1, Hogstad: 2.084 kvm. Tax. 4.000 (500, 3.500). Förvärvad 1929. Trä, 1875, 2 rum, 1 kök, 1 hall, ver. Tillb. 1913, mod. 1947. El, v, avl, cv, wc. — Smedmäst. Ernst Gunnar o. Anna Andersson. Barn: Henry, Veine.*

*Bild 4. Kummelby Norrgård 6<sup>5</sup>, Rosenlund, Hogstad: 9.807 kvm. Tax. 5.500 (1.500, 4.000).*

*Trä, 1929, 3 rum, 1 kök, 1 hall, ver., käll. El. Ekonomibygn., trä, 1929. — Fd div.arb. Carl Henning o. Elin Karolina Scherlin. Barn: Fritz Gunnar, Gunni Elisabeth, Pontus Sigfrid, Maria Alice, Ellen Lucia, Nils Ivan, Nanny Olivia, Ingrid Viola.*

*Bild 5. Kummelby Södergård 10<sup>2</sup> mfl, Hogstad: 13 ha, 10 åker, 3 skog. Tax. 17.300 (16.600, 700). Förvärvad 1946. Trä, 1914, 5 rum, 1 kök, 1 hall. Rest. 1947. El. Ekonomibygn., sten, 1947. — Lantbr. Nils Bernhard Allan o. Märta Linnea Andersson. Barn: Tore, Maj-Lis.*

*Bild 6. Kummelby Södergård 10<sup>3</sup>, Hogstad: 10 ha, 7 åker, 3 skog. Tax. 10.900 (10.600, 300). Släktgård fr. 1900. Trä, i slutet av 1700-talet, 2 rum, 1 kök, 1 hall. El. Ekonomibygn., trä, 1935. — Lantbr. Josef G. Johansson. — Arr. Manne E. F. o. Signe Maria Andersson.*



*Bild 1. Kummelby Södergård 10<sup>4</sup>, Hogstad: 21 ha, 10 åker, 11 skog m. m. Tax. 21.600 (20.500, 1.100). Släktgård fr. 1907. Trä, 1909, 2 läg., 4 rum, 2 kök, 2 hallar. El. Ekonomibyggn., trä, 1908. — Lantbr. Henning A. o. Augusta Charlotta Björling. Barn: Nils Gustav, Hilda Margareta, Ingrid Augusta.*

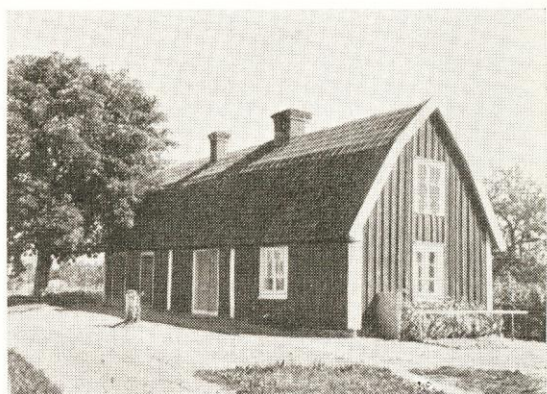
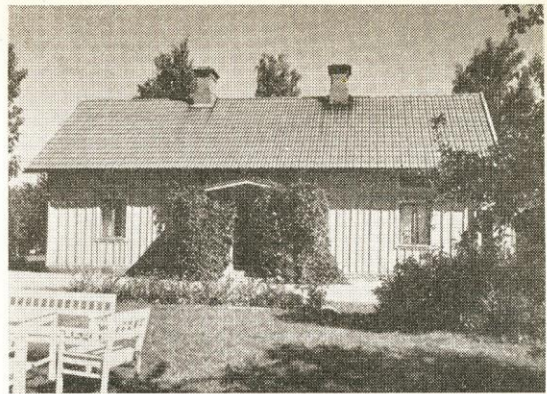
*Bild 2. Kummelby Södergård 10<sup>7</sup>, Solbacken, Hogstad: 1.585 kvm. Tax. 8.400 (400, 8.000). Förvärvad 1940. Trä, 1929, 2 läg., 3 rum, 2 kök, 2 hallar, käll. El. — Fd lantbr. Karl Theodor o. Anna Sofia Johansson. Barn: Torsten, Linnea, Karl-Axel.*

*Bild 3. Kummelby Södergård 10<sup>8</sup>, Anneberg, Hogstad: 6.772 kvm. Tax. 3.800 (800, 3.000). Förvärvad 1931. Trä, omkr. 1880, 1 rum, 1 kök, ver. Omb. 1931. El. Ekonomibyggn., trä, 1931. 1 häst,*

*3 nötkr. — Läg.äg. Frans Henrik o. Anna Larsson.*

*Bild 4. Kummelby Södergård 10<sup>9</sup>, Frälsegård 9<sup>8</sup>, Björkhöjden, Hogstad: 2.989 kvm. Tax. 4.000 (500, 3.500). Förvärvad 1919. Trä, omkr. 1875, 2 rum, 1 kök, 1 hall, ver. Omb. 1920. El, v, avl. Ekonomibyggn., trä, omkr. 1875. — Änkefru Hilda Wilhelmina Karlsson.*

*Bild 5—6. Kummelby Västergård 5<sup>1</sup>, Hogstad: 54 ha, 24 åker, 30 skog. Tax. 51.800 (47.400, 4.400). Förvärvad 1908. Trä, omkr. 1860, 7 rum, 1 kök, 2 hallar, ver. Rest. o. mod. 1918 o. 1931. El, v, avl, cv, vv, wc, badr. Arr.bost (*bild 6*), trä, 1898, 2 rum, 1 kök. Omb. 1934. El, v, avl, cv, vv, badr. Byggn., innehållande telefonstation, trä, 1859, 2 rum, 1 kök. (Tax. 6.000). — Kyrkvärd Gustaf Adolf o. Gerda Augusta Gustafsson. Barn: Greta, Arne.*



*Bild 1. Kummelby Västergård 5<sup>4</sup>, Annelund 2, Mjölby: 6.941 kvm. Tax. 4.000 (1.000, 3.000). Förvärvad 1908. Trä, omkr. 1835, 2 rum, 1 kök, ver. Mod. 1928. Ekonomibyggn., trä, omkr. 1875. 2 nötkr. — Slaktare Alfred Johansson-Ståhls stbh. A. J. g. m. Augusta Johansson.*

*Bild 2. Källeryd 1<sup>1</sup>, Hogstad: 86 ha, 69,5 åker, 16,5 skog m. m. Tax. 116.400 (109.700, 6.700). Släktgård fr. 1882. Trä, 1860, 8 rum, 1 kök, 2 hallar, ver. Omb. 1915. El, v, avl. Ekonomibyggn., trä, omkr. 1800. 6 hästar, 38 nötkr. — Lantbr. Johan Ake o. Elisabeth Carlson.*

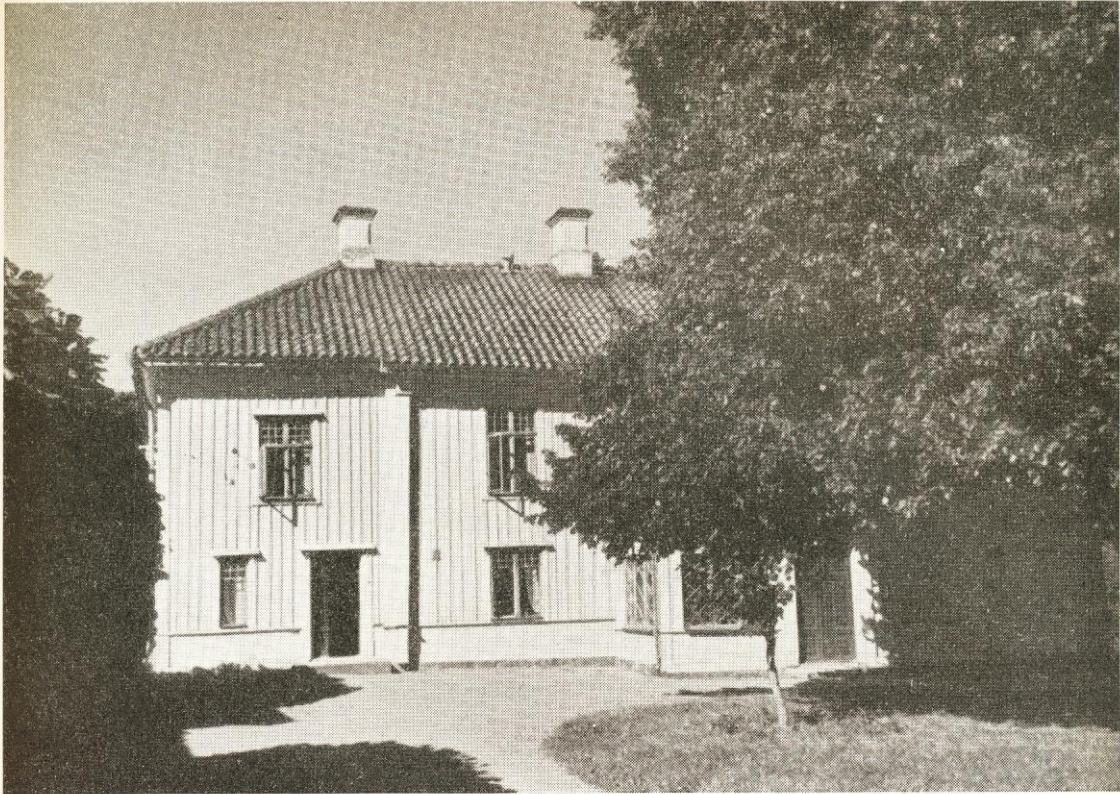
*Bild 3. Källeryd 1<sup>3</sup>, Fridhem, Hogstad: 890 kvm. Tax. 5.000 (200, 4.800). Förvärvad 1930. Trä, omkr. 1860, 2 rum, 1 kök, 1 hall, ver. Omb. 1934. El. — Byggn. snick. Alban Valus o. Greta Andersson. Barn: Sture, Marianne, Berit, Inger.*

*Bild 4. Ljuna Stora Mellangård 1<sup>1</sup>, Hogstad: 65 ha, 25,65 åker, 39,35 skog m. m. Tax. 51.800 (49.900, 1.900). Trä, 1893, 5 rum, 1 kök, 1 hall, ver. Mod. 1943. El, v, avl. Ekonomibyggn., trä, 1893. 7 hästar, 22 nötkr. — Kungl. Domänstyrelsen. — Arr. lantbr. Herman F. Andersson.*

*Bild 5. Ljuna Stora Mellangård 1<sup>2</sup>, Hjort 1, och 1<sup>3</sup>, Annelund, Hogstad: 1.450 kvm. Tax. 3.800 (1.800, 2.000). Förvärvad 1914. Trä, omkr. 1850, 1 rum, 1 kök. — Läg.äg. Johan Teodor o. Elin Johansson.*

*Bild 6. Ljuna Stora Östergård 2<sup>2</sup>, Hogstad: 28 ha, 18 åker, 10 skog m. m. Tax. 29.600 (28.800, 800). Förvärvad 1918. Trä, 1711, 3 rum, 1 kök, 1 hall. Rest. 1942. El, v, avl. Ekonomibyggn., trä, omkr. 1885. 4 hästar, 25 nötkr. — Lantbr. Karl August o. Ebba Pettersson. Barn: Karl Erik, Margit, Karin, Nils Tore, Bengt Olov, Anna-Lisa.*





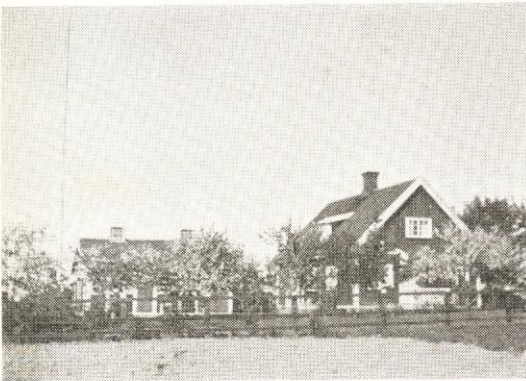
*Lilla Ljuna huvudbyggnad är en av socknens äldsta byggnader, uppförd på 1700-talet.*

### **Ljuna Lilla 1<sup>1</sup>, Hogstad:**

Ljuna nämnes enligt Ridderstad redan 1276, då Sigge av Lyunom och hans maka Kristina testamenterade sin gård i västra Ljuna till Alvastra kloster. Samme Sigge, då även kallad Guthormsson, gjorde 1283 ytterligare testamente, på vilket finns antecknat, att han var Birger Jarls måg. Fru Kristina, som alltså skulle ha varit Birger Jarls dotter, testamenterade år 1285 sin gård Lywnaer till Alvastra kloster. Egendomen är sedan gammalt uppdelad i Lilla och Stora Ljuna. Lilla Ljuna köptes omkring 1820 av nuvarande ägarens farfar Carl Pettersson. Nuvarande ägarens fader blev därefter ägare och innehade gården till sin död 1895, varefter den övergick till sterbhuset, i vars ägo den var till 1903, då nuvarande ägaren tillträdde.

Areal: 193 ha, 83 åker, 110 skog m. m. Tax. 158.100 (124.200, 33.900). Trä, 1700-talet, 11 rum, 1 kök, 2 hallar, 2 ver., käll. El, v, avl, vv, wc, badr. Arr.bost., trä, 1907, 5 rum, 1 kök. El, v, avl. 5 arb.bost. trä, 1908—1915, 6 läg., 12 rum, 6 kök. El, v, avl, cv. Ekonomibyggn., trä, omkr. 1900. 21 hästar, 75 nötkr.

Ägare: Civiling. Carl Axel o. Agda Junaeus. Barn: Hans Axel, Anna-Stina, Lisbeth, Carl August. — Arr. lantbr. Karl August o. Hilda Karlsson. Barn: Yngve.



*Bild 1. Ljuna Stora Östergård 2<sup>3</sup>, Lilltorp, Hogstad: 66 ha, 13 åker, 53 skog m. m. Tax. 32.400 (17.300, 15.100). Trä, 1 rum, 1 kök. Ekonomibyggn., trä. 2 hästar, 7 nötkr. — Lantbr. Axel Theodor Anderssons stbh. — Arr. bröd. Tore o. Olov Pettersson.*

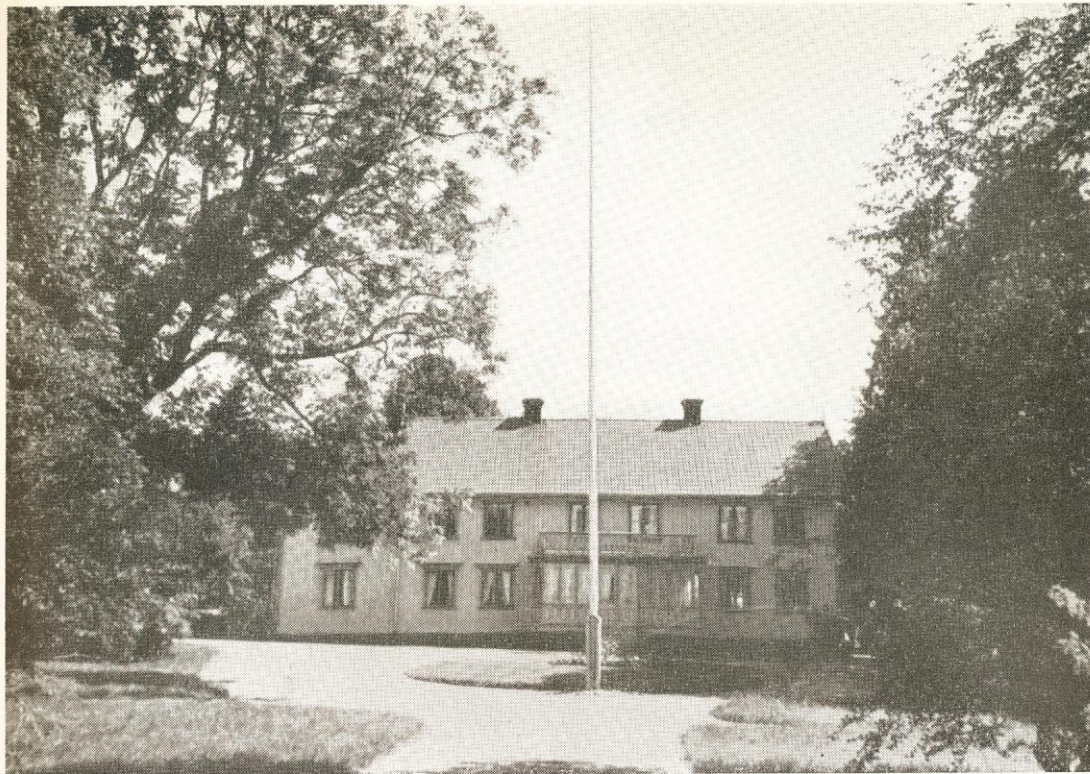
*Bild 2. Mjärdevi Berggård 12<sup>1</sup>, Hogstad: 54 ha, 35 åker, 19 skog. Tax. 63.600 (59.900, 3.700). Trä, 1913, 6 rum, 1 kök, 1 hall, ver. Omb., rest. o. mod. 1941. El, v, avl, cv, wc. Arb.bost., trä, 1830. Ekonomibyggn., trä, omkr. 1850. 8 hästar, 27 nötkr. — Lantbr. Carl Joel o. Helga Maria Johansson. Barn: Sven, Gösta, Folke, Britta, Annmari.*

*Bild 3. Mjärdevi Pilgård 1<sup>2</sup>, Brunnstorp, Kapellet, Hogstad: 1.000 kvm. Tax. 6.000. Trä, 1936, 1 samlingssal, 1 bost.läg. El. Som predikant tjänstgör sedan 1944 pastor Nils Palm, vilken även är ordf. o. förest. — Väderstads Baptistförs.*

*Bild 4. Mjärdevi Pilgård 3<sup>3</sup>, Karlslund, Hogstad: 1.944 kvm. Tax. 5.000 (500, 4.500). Trä, omkr. 1895, 3 rum, 1 kök. El. — Fru Henny Karolina Klint, g. m. Karl Klint (död). Barn: Erik Olov.*

*Bild 5. Mjärdevi Pilgård 9<sup>1</sup> m. fl., Hogstad: 128 ha, 86 åker, 42 skog m. m. Tax. 151.700. Trä, revet., omkr. 1850, 8 rum, 1 kök, 2 hallar. El, v, avl, cv, vv, wc. 2 arb.bost., 3 läg. Ekonomibyggn., trä, 1926. 4 hästar, 45 nötkr. — Lantbr. Otto Gunnar o. Märta Olivia Pettersson. Barn: Lenart, Sigurd o. Ingrid Gunnarsson.*

*Bild 6. Mjärdevi Pilgård 9<sup>3</sup>, Kronhem, Hogstad: 5.000 kvm. Tax. 5.300 (800, 4.500). Trä, omkr. 1880, 2 läg., 2 rum, 2 kök, 1 hall, ver. El, v. Ekonomibyggn., trä, omkr. 1880. 2 nötkr. — Kyrkogårdsvaktmäst. Carl Johan o. Jenny Olivia Lundström. Barn: Edith Erika Olivia, Elly Jenny Maria, John Evald Sixten, Evert Harry.*



*Mjärdevi Bredgårds huvudbyggnad uppfördes omkring 1860 och har flera gånger restaurerats.*

### **Mjärdevi Bredgård 1<sup>2</sup> m. fl., Vammelby Södergård 2<sup>1</sup>, Hogstad:**

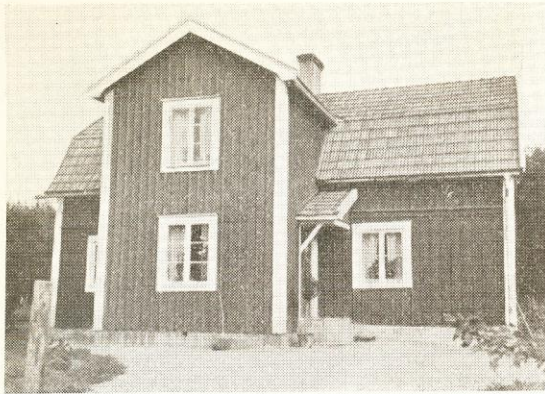
Areal: 138 ha, 70 åker, 68 skog. Tax. 161.000 (131.300, 29.700). Trä, omkr. 1860, 2 läg., 11 rum, 2 kök, 2 hallar, ver. Rest. i olika etapper. El, v, avl, cv, wc. Arb.bost., trä, 1939, 2 läg., 4 rum, 2 kök. El, v, avl, cv. Ekonomibygn., trä, omkr. 1860. 8 hästar, 32 nötkr.

Mjärdevi omtalas under namnet Naerdhavi år 1374, då fastebrev utfärdades på den attung jord, som hustru Ingeborg Larsdotter skänkt till Eskilstuna kloster. Byn bestod enligt Almquist vid mitten av 1500-talet av fem frälsehemman. Två av dessa tillhörde då Sten Eriksson Leijonhufvud, död 1568, och gingo i arv till hans sonsons son Ludvig Wierich Lewenhaupt, död 1668, vars arvingar utbytte den ena gården till Kronan med 1682 års ränta. Enligt kammarkollegii brev av 1691 skulle dock som avlätare stå Carl Mauritz Lewenhaupts änka Anna Cruus, död 1716. Hemmanet indelades på kavalleriet och blev kvartermästareboställe vid Skänninge kompani. Sten Eriksson Leijonhufvuds andra gård skulle enligt kungligt brev 1699 läggas under Vadstena slott, men den kom istället till Tomas Blixenstierna, som 1713 bytte bort den till Kronan mot Stav i Färentuna socken. Gården friköptes från Kronan 1769. Två andra hemman i byn ägdes 1562 av Erik Månsson Natt och Dag, död 1563, och delades sedan mellan Sten Banér, död 1600, och dennes systerson Måns Kruse, död 1621. Den ena av dessa egendomar såldes 1621 av Mats Lillietopp till Gustav II Adolfs lärare Johan Skytte, död 1645, som lämnade den i arv till sin dotter-

son Jöran Gyllenstierna, död 1686. Den sistnämndes arvingar bortbytte hemmanet med 1693 års ränta till Kronan, som indelade det på kavalleriet. Friköp ägde rum 1758. Rörande det andra av Erik Månsson Natt och Dags forna hemman är mindre känt. Man vet dock att det 1683 bortbyttes till Kronan av Claes Fleming, död 1685, och att det till en början anslogs åt häradsskrivaren på hans lön, sedan indelades på kavalleriet samt friköptes 1773. Det femte frälsehemmanet ägdes 1562 av Svante Sture, död 1567, och ärvdes av hans dotterdotters son Ture Oxenstierna, död 1669, vars dotter Margareta Christiana, död 1740, var gift med Erik Soop, död 1700. Hon sålde 1705 gården till sin broder Gabriel Oxenstierna, död 1707, vars dotter Eleonora Elisabet, gift med Carl Gustaf Soop, år 1713 fick attest på hemmanets frihet från gravationer. Samma år inlades hemmanet i hennes moders, Christina Oxenstierna, redan tidigare medgivna byte med Kronan, som indelade gården på kavalleriet (Skänninge kompani). Friköp ägde rum 1791.

Vad Bredgården beträffar, kom den till nuvarande släkt 1865, då nuvarande ägarens fader, häradshövdingen i Lysings och Göstrings domsaga J. O. Söderholm, köpte den. Han hade där även sitt kansli. Vid sin död 1883 lämnade han gården i arv till nuvarande ägaren, vars make, vice häradshövding jur. dr Johan Hjelmérus, död 1928, brukade den 1893—1914. Sedan sistnämnda år har jorden varit utarrenderad.

Ägare: Fru Sara Hjelmérus. Barn: Sara Helena Elisabeth.



*Bild 1. Mjärdevi Ruskebergsgård 13<sup>2</sup>, Hörnegrård 10<sup>2</sup>, Gläntan, Mjölby: 8.840 kvm. Tax. 4.000 (400, 3.600). Trä, 4 rum, 1 kök. Ekonomibyggn., trä. — Läg.äg. Ernst Edvard o. Emelia Karlsson.*

*Bild 2. Mjärdevi Skattegård 2<sup>2</sup> m. fl., Hogstad: 3.352 kvm. Tax. 3.600. Trä, omkr. 1875, 1 läg., 3 rum, 1 kök. El. — Fru Anna Sofia Rydell.*

*Bild 3. Mjärdevi Skattegård 2<sup>3</sup>, Lötén 1 m. fl., Hogstad: 10.000 kvm. Tax. 4.000 (1.500, 2.500). Trä, omkr. 1780, 2 rum, 1 kök, ver. El. Ekonomibyggn., trä, omkr. 1880. 2 nötkr. — Läg.äg. Karl August o. Alma C. Gustafsson. Barn: Signe, Nils.*

*Bild 4. Mörby Frälsegård 5<sup>1</sup>, Hogstad: 43 ha, 20 åker, 23 skog. Tax. 37.500 (34.700, 2.800). Släktgård i c:a 300 år. Trä, 1900, 7 rum, 1 kök, 1 hall, ver. El, v. 2 arb.bost., trä, 1920. Ekonomibyggn., trä, 1912. 5 hästar, 20 nötkr. Hönseri, trä, 1945. Lokalernas sammanlagda golvyta 150 kvm.*

*1 anställd. 1.500 höns av vit leghornsräs. Kläckningen av kycklingarna verkställes på P. I. A. Anderssons gård Krakstad Östergård 3<sup>1</sup> o. omfattar 25.000—30.000 kycklingar pr år i 2 maskiner med 4.000 ägg pr gång. — Fru Signe Anna Albertina o. Per Ivar Albert Andersson. Barn: Ulla, Irene, Ingemar.*

*Bild 5. Mörby Frälsegård 5<sup>3</sup>, Mörbylund, Hogstad: 1.950 kvm. Tax. 3.400 (400, 3.000). Trä, omkr. 1850, 3 rum, 1 kök. El. — Sågverksarb. Gustaf Einar o. Anna Ingeborg Lantz. Barn: Evy, Gunborg, Kenneth.*

*Bild 6. Mörby Kronogård 4<sup>1</sup>, Hogstad: 45 ha, 27 åker, 18 skog. Tax. 40.700 (39.700, 1.000). Trä, omkr. 1877, 5 rum, 1 kök, 1 hall, ver., käll. El, v. Arr.bost., trä, 1877. Ekonomibyggn., trä, omkr. 1880. 6 hästar, 20 nötkr. — Lantbr. Helge Vilhelm Svensson. — Arr. David H. V. Gustavsson.*



*Bild 1. Mörby Skattegård 1<sup>1</sup>, Dalshud, Hogstad: 3.826 kvm. Tax. 4.000 (1.000, 3.000). Förvärvad 1945. Trä, omkr. 1850, 2 rum, 1 kök. Rest. 1947. El, v. — Jordbruksarb. Carl August o. Olivia Johansson.*

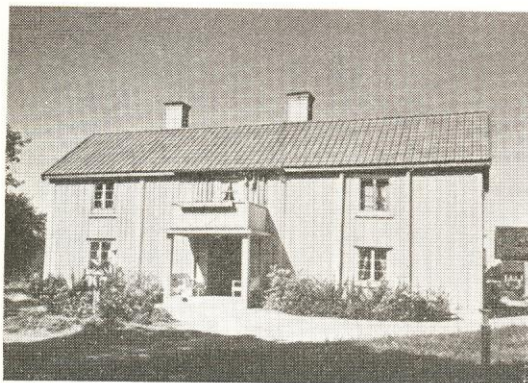
*Bild 2. Mörby Skattegård 2<sup>2</sup>, Hogstad: 25 ha åker, 20 skog m. m. Tax. 20.700 (18.000, 2.700). Släktgård fr. 1879. Trä, 1789, 6 rum, 2 kök, 1 hall, ver., käll. El, v. Ekonomibygn., trä, 1879. 5 hästar, 8 nötkr. — Th. Davidsson.*

*Bild 3. Mörby Skattegård 2<sup>3</sup>, Ekeberg, Hogstad: 15 ha, 8 åker, 7 skog. Tax. 12.600. Förvärvad 1939. Trä, omkr. 1890, 6 rum, 1 kök, 2 hallar, ver. Omb. 1924. El. Arr.bost., trä, 3 rum, 1 kök. El. Ekonomibygn., trä, omkr. 1880. 2 hästar, 8 nötkr. — Frk. Hulda Pettersson, se Hogstad Bredgård 11<sup>7</sup>, Elinsborg. — Arr. Seth Emanuel o. Anna Maria Pantzar. Barn: Sven.*

*Bild 4. Mörby Skattegård 2<sup>4</sup>, Hogstad: 11 ha, 6 åker, 5 skog m. m. Tax. 12.600 (12.200, 400). Förvärvad 1928. Trä, omkr. 1875, 3 rum, 1 kök, ver. Rest. 1930 o. 1940. El, v. Ekonomibygn., trä, omkr. 1875. 4 hästar, 7 nötkr. — Lantbr. Per Arvid o. Augusta Svensson.*

*Bild 5. Mörby Skattegård 2<sup>5</sup>, 2<sup>7</sup>, Skönagården, Hogstad: 10 ha, 5 åker, 5 skog m. m. Tax. 10.300 (8.900, 1.400). Släktgård fr. 1883. Trä, 1809, 2 rum, 1 kök, ver. Rest. 1946. El. Ekonomibygn., trä, 1876. 2 hästar, 5 nötkr. — Lantbr. Johan Emil Andersson. — Arr. lantbr. Folke Johansson.*

*Bild 6. Mörby Skattegård 2<sup>5</sup>, 2<sup>7</sup>, Södergården, Hogstad: 10 ha, 7 åker. Tax. 10.800. Förvärvad 1932. Trä, omkr. 1880, 2 rum, 1 kök. Rest. 1946. El. Ekonomibygn., trä, 1876. 7 nötkr. — Lantbr. Alfred Andersson. — Arr. lantbr. Folke Johansson.*



*Bild 1. Mörby Skattegård 2<sup>6</sup>, Hogstad: 5 ha, 3,5 åker, 1,5 skog. Tax. 8.000 (7.700, 300). Släktgård fr. 1850. Trä, början av 1800-talet, 2 rum, 1 kök, ver. Omb. 1875. El. Ekonomibyggn., trä, början av 1800-talet. 1 häst, 4 nötkr. — Lantbr. David Severin o. Elin Amanda Karlsson.*

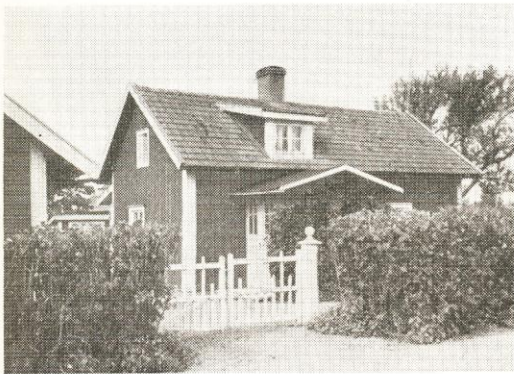
*Bild 2. Mörby Skattegård 2<sup>8</sup>, Eriksdal, Hogstad: 1 ha åker. Tax. 5.000. Trä, 1909, 2 rum, 1 kök, ver., käll. Ekonomibyggn., trä, 1909. 1 nötkr. — Byggn.snick. Nils Holger Ingemar Gustafsson.*

*Bild 3. Mörby Tyskegård 1<sup>2</sup>, Hogstad: 47 ha, 25 åker, 22 skog. Tax. 51.400 (46.600, 4.800). Släktgård fr. början av 1800-talet. Trä, 1789, 2 läg., 6 rum, 2 kök, 2 hallar, ver. El, v, avl. Ekonomibyggn., trä, 1884—85. 7 hästar, 18 nötkr. — David Theodor o. Maria Davidzon. Barn: Nore, Ingegerd.*

*Bild 4. Mörby Tyskegård 1<sup>3</sup>, Mörby Mellangård, Hogstad: 19 ha, 10 åker, 9 skog. Tax. 20.000 (17.800, 2.200). Trä, omkr. 1875, 5 rum, 1 kök, 1 hall, ver., käll. El. Ekonomibyggn., trä, omkr. 1875. 2 hästar, 12 nötkr. — Änkefru Wilhelmina Gustafssons stbh., Motala. — A. fr. lantbr. Olof Vallentin o. Helga Maria Adolfsson.*

*Bild 5. Mörby Tyskegård 1<sup>4</sup>, Hogstad: 20 ha, 10 åker, 10 skog m. m. Tax. 18.100 (17.100, 1.000). Trä, revet., omkr. 1875, 4 rum, 1 kök, ver. El. Ekonomibyggn., trä, omkr. 1875. 2 hästar, 14 nötkr. — Lantbr. Karl Arvid Sigfrid o. Signe Gustafsson.*

*Bild 6. Salvatorp 1<sup>2</sup>, Sjötnahumpen, Hogstad: 1 ha åker. Tax. 5.300. Trä, omkr. 1850, 2 rum, 1 kök, ver. Ekonomibyggn., trä, omkr. 1850. 2 nötkr. — Frk. Signe Mörling, Mjölby. — Arr. väg- arb. Gustaf Erik Svensson.*



*Bild 1. Salvetorp 1<sup>2</sup> m. fl., Hogstad: 114 ha, 72 åker, 42 skog. Tax. 129.600 (125.000, 4.600). Släktgård fr. omkr. 1825. Trä, revet., omkr. 1825, 8 rum, 1 kök, 2 hallar, 1 ver., käll. Omb., rest. o. mod. 1922. El, v, avl, cv, vv, wc, badr. 3 arb.bost., trä, 4 läg., 11 rum, 4 kök. El, v, avl, cv. Ekonomibyggn., trä, 1936—37. 13 hästar, c:a 50 nötkr. — Godsäg. Kurt S. o. Tyra Hogstadius. Barn: Eva, Karin, Göran, Thyra.*

*Bild 2. Salvetorp 1<sup>3</sup>, Sjötnahumpen, Hogstad: 1 ha åker. Tax. 5.200. Trä, omkr. 1850, 2 rum, 1 kök, ver. El. Snickeriverkstad, trä. Ekonomibyggn., trä, omkr. 1900. 2 nötkr. — Fd byggn.-snick. Albert o. Jenny Maria Melberg.*

*Bild 3. Salvetorp 1<sup>4</sup> m. fl., Ljungstorp, Mjölby: 5 ha, 2,5 åker, 2,5 skog m. m. Tax. 5.200 (5.000, 200). Förvärvad 1933. Trä, omkr. 1850, 2 rum, 1 kök, 1 hall, ver. Omb. 1939. Ekonomibyggn.,*

*trä, 1926. 1 häst, 3 nötkr. — Småbr. Helge Valentin o. Märta Johansson. Barn: Ulla-Britt, Inger.*

*Bild 4. Salvetorp 1<sup>6</sup> m. fl., Björklund, Mjölby: 10.220 kvm. Tax. 4.000 (1.000, 3.000). Trä, omkr. 1835, 1 rum, 1 kök. El. Ekonomibyggn., trä, omkr. 1890. 2 nötkr. — Frkna Maria o. Jenny Göth.*

*Bild 5. Salvetorp 2<sup>6</sup>, Skoghem, Mjölby: 4.150 kvm. Tax. 4.200 (600, 3.600). Trä, omkr. 1800, 2 rum, 1 kök, 1 hall, ver. Rest. 1937. Ekonomibyggn., trä, omkr. 1800. 1 nötkr. — Vagarb. Einar Sigfrid Adolf o. Beda Froste.*

*Bild 6. Torp 1<sup>1</sup>, Hogstad: 49 ha, 14,5 åker, 34,5 skog m. m. Tax. 36.400 (29.600, 6.800). Trä, 5 rum, 1 kök, 1 hall, käll. El, v, avl, cv, vv, wc. Ekonomibyggn., trä, omkr. 1850. 2 hästar, 15 nötkr. — Civiling. Carl Axel Junaeus, se Ljuna Lilla 1<sup>1</sup>. — Arr. Karl August Karlsson.*