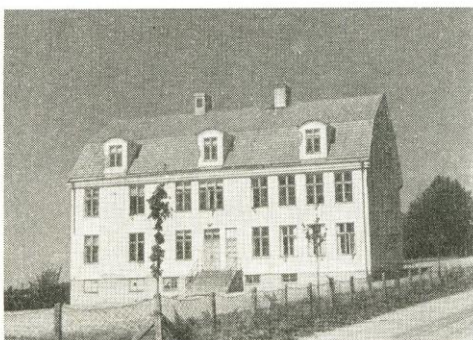
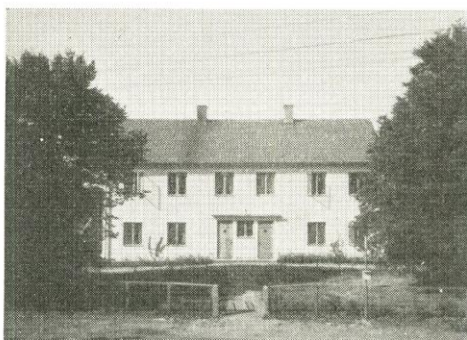


## Stora Åby socken



*Stora Åby kyrka uppfördes 1756—57. Den ursprungliga 1100-talskyrkans torn ingick i den nya men påbyggdes 1766 med två våningar och fick då sin nuvarande utformning, som bär Peter Frimodigs omisskännliga prägel.*

# Gårdshult skola, Höghult skola, Kyrkskolan St Åby, Slöjdskolan Stora Åby, Kyrkskolan lärarbostad Åsa skola



*Bild 1. Gårdshults skola, Boet:* Tax. byggn. 12.000. Trä, 1931, 1 lärosal, 1 kapprum, 1 materialrum, 2 tjänstebost. om tills. 3 rum, 2 kök, 1 hall, käll. El, v, avl, cv. Skolform: b: 1. Elevantal 1947: 12. — Lärare: Signe Viktoria Gustafsson f. 1899. — Stora Åby kommun.

*Bild 2. Höghults skola, Ödeshög:* Tax. byggn. 10.000. Trä, 1895, 1 lärosal, 1 kapprum, 1 tjänstebost. El, v, avl, cv, vv, wc, badr. Skolform: b: 1. Elevantal höstterminen 1947: 10. — Lärare: Tyra Ester Vilhelmina Friberg f. 1899. — Stora Åby kommun.

*Bild 3. Kyrkskolan, Ödeshög:* Tax. byggn. 70.000. Trä, revet., 1933, 4 lärosalar, 1 gymnastiksal, 1 materialrum, 1 biblioteksrum, 1 skolkökslokal, 1 förs.sal, käll. m. tvättst., arkiv, materialrum, 2 badr., bastu, 1 tvätttrum m. simbassäng, 1 omklädningsrum, 1 bost.läg. El, v,

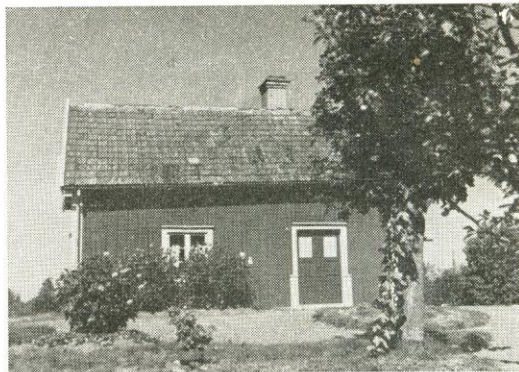
avl, cv, vv, wc. Skolform: B: 1. Elevantal 1947: 63. — Lärare: Sonja Matilda Sofia Hallén-Johansson f. 1905. K. H. Möller f. 1902. Dina Cecilia Strand f. 1892. — Stora Åby kommun.

*Bild 4. Slöjdskolan, Ödeshög:* Tax. 12.000. Trä, 1889, 1 skolsal, 1 bost. läg. om 3 rum, 1 kök, 1 hall, käll. El. — Stora Åby kommun.

*Bild 5. Kyrkskolans lärarbostäder, Ödeshög:* 6.000 kvm. Tax. byggn. 30.000. Trä, 1908. Omb. 1938, 10 rum, 2 kök, 3 hallar, käll. El, v, avl, cv, vv, wc, badr. — Stora Åby kommun.

*Bild 6. Åsa 1<sup>s</sup>, Åsa småskola, Missionshus, Boet:* 800 kvm. Tax. 4.000. 1 lärosal, 1 kapprum, 1 samlingsal, 1 bost.läg. El, v, avl. Skolform: B: 1. Elevantal höstterminen 1947: 18. — Lärare: Ragnhild Matilda Elisabeth Carlsson f. 1903. Maria (Maja) Linnéa Möller f. 1899. — Åsa Missionsförs.

# Prästorps nya o gamla skola, Åby Norrgård Ålderdomshemmet, Aleryd Lilla



*Bild 1—2. Prästorps skola, Boet: Tax. byggn. 15.600. Trä, 1895, 2 lärosalar, 1 kapprum. Lärarbost. (bild 2), trä, omkr. 1875, 2 läg., 7 rum, 2 kök, 2 hallar. El, v, avl, vv, cv, wc, badr. Skolform: B 1. Elevantal höstterminen 1947: 55. Lärare: G. I. Ragnar Lindell. Ebba Kerstin Marie-Louise Wigren f. 1902. — Stora Åby kommun.*

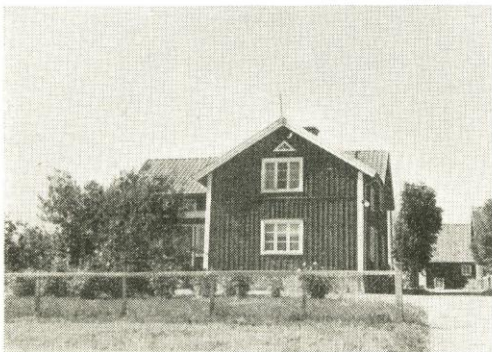
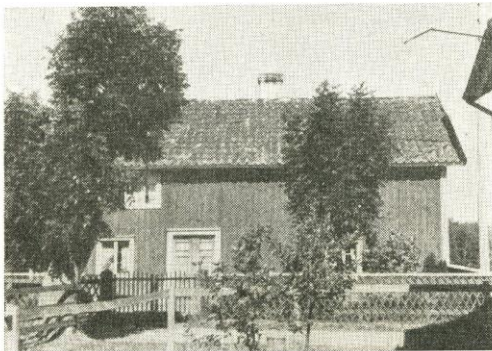
*Bild 3. Åby Norrgård 623, Alderdomshemmet Rosenlund, Ödeshög: 11.000 kvm. Tax. 40.000. Trä, revet., omkr. 1870, 16 pensionärsrum, 1 matsal, 1 dagrum, 1 bost.läg. El, v, avl, cv, vv, wc, badr. Läkarevården upprätthålles av d:r H. Wikberg. Hemmet invigdes 15/2 1931. Direktiönens ordf. häradsdomare H. Larsson. Förest. frk. Anna Kristina Dahlström. — Stora Åby, Röks, Svanshals och Heda socknars kommunalförbund.*

*Bild 4. Aleryd Lilla 22, Boet: 20 km. fr. jvst. 22 ha, 3 åker, 19 skog m. m. Tax. 10.300 (9.000, 1.300). Trä, 1870, 2 rum, 1 kök. El. Ekonomibyggn., trä, 1872. 1 häst, 4 nötkr. — Lantbr. Ivar V. Grahn.*

*Bild 5. Aleryd Lilla 23, 25, Boet: 52 ha, 6 åker, 46 skog m. m. Tax. 16.600 (11.600, 5.000). Släktgård fr. omkr. 1860. Trä, 1874, 2 läg., 3 rum, 2 kök, 1 hall. Rest. 1945. El, v, avl. Ekonomibyggn., trä, 1928. 2 hästar, 10 nötkr. — Lantbr. E. R. Bernhard o. Nanny Teresia Karlsson. Barn: Helge. Fosterdotter: Majlis.*

*Bild 6. Aleryd Lilla 24, Boet: 26 ha, 3 åker, 23 skog. Tax. 9.500 (6.500, 3.000). Trä, 1875, 3 rum, 1 kök. Rest. 1945. El. Flygelbyggn., trä, 1825. Ekonomibyggn., trä, omkr. 1890. 1 häst, 4 nötkr. — Erik Gerhard Rydbäcks stbh. — Arr. G. B. Rickardsson.*

# Aleryd stora



*Bild 1. Aleryd Stora 1<sup>1</sup>, Björkhagen, Boet:* 23 km. fr. jvst. 3.760 kvm. Tax. 3.000 (400, 2.600). Till släkten 1893. Trä, 1893, 1 rum, 1 kök. Omb. 1937. El. — Läg.äg. Ernst Reinhold Leonard o. Emma Matilda Nilsson.

*Bild 2. Aleryd Stora 1<sup>3</sup>, Boet:* 58 ha, 10 åker, 48 skog m. m. Tax. 24.200 (17.900, 6.300). Trä, 1850, 4 rum, 1 kök. El, v. Byggn., trä, 1875, 3 rum, 1 kök, käll. Ekonomibygn., trä, omkr. 1890. 2 hästar, 10 nötkr. — Edvin Holmqvist. — Arr. lantbr. Oskar A. o. Olga Maria Karlsson.

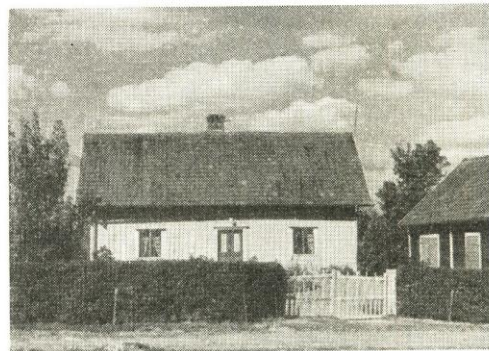
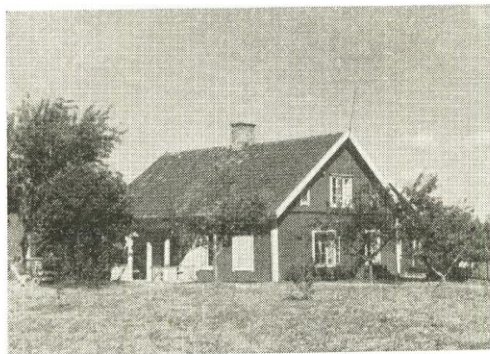
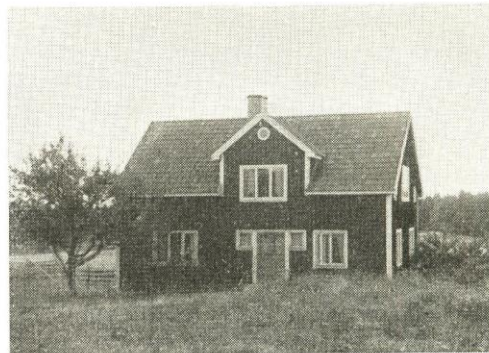
*Bild 3. Aleryd Stora 1<sup>4</sup>, 1<sup>9</sup>, Boet:* 75 ha, 10 åker, 65 skog. Tax. 24.800 (19.600, 5.200). Släktgård fr. 1923. Trä, 1885, 2 läg., 5 rum, 2 kök, 1 hall, käll. Rest. 1935. El, v, avl, cv, wc. Ekonomibygn., trä, omkr. 1885. 3 hästar, 16 nötkr. — Lantbr. Karl Simon Karlsson, Grännavägen 12, Tranås. — Arr. lantbr. David Allan Karlsson.

*Bild 4. Aleryd Stora 1<sup>5</sup>, Asplunda, Boet:* 24 ha, 6 åker, 18 skog m. m. Tax. 12.000 (9.800, 2.200). Förvärvat 1921. Trä, 1918, 2 läg., 6 rum, 2 kök. Rest. 1942. El. Ekonomibygn., trä, omkr. 1870. Omb. 1929. 2 hästar, 6 nötkr. — Lantbr. Johan August Karlsson. — Arr. lantbr. E. B. Olof Andersson.

*Bild 5. Aleryd Stora 1<sup>6</sup>, Harget, Boet:* 25 ha, 6 åker, 19 skog m. m. Tax. 9.700 (7.500, 2.200). Trä, 1870, 3 rum, 1 kök, 1 hall, käll. El. Ekonomibygn., trä, 1906. 2 hästar, 6 nötkr. — Lantbr. Oskar E. M. o. Alma Lovisa Dahlholm.

*Bild 6. Aleryd Stora 1<sup>8</sup>, Boet:* 68 ha, 10 åker, 58 skog m. m. Tax. 22.800 (16.800, 6.000). Trä, 1875, 2 läg., 3 rum, 2 kök, 1 hall, käll. Rest. 1927. Ekonomibygn., trä, omkr. 1870. 2 hästar, 9 nötkr. — Lantbr. Oskar Evert Alfred o. Elsa Linnéa Gustavsson.

# Aleryd stora, Högstorp, Amundeby



*Bild 1. Aleryd Stora 1<sup>10</sup>, Boet: 16 ha, 4 åker, 12 skog m. m. Tax. 7.700 (6.800 900). Släktgård fr. 1896. Trä, 1876, 2 läg., 4 rum, 2 kök, käll. Rest. 1940. El. Ekonomibygn., trä, 1907. 1 häst, 6 nötkr. — Anton Axel o. Valborg Elisabeth Larsson. Barn: Ulla-Britt Elisabeth.*

*Bild 2. Aleryd Stora 1<sup>11</sup>, Boet: 6 ha, 2 åker. Tax. jord 5.400. Släktgård fr. omkr. 1890. Trä, 1890, 2 läg., 4 rum, 2 kök, 2 hallar, käll. Rest. 1944. El, v, avl, cv. Ekonomibygn., trä, 1890. 3 nötkr. — Växelförest. Einar D. V. o. Edith Linnéa Gustavsson. Barn: Bernt, Stanley.*

*Bild 3. Aleryd Stora 1<sup>15</sup>, Högstorp, Boet: 22 km. fr. jvst. 16 ha, 7 åker, 9 skog m. m. Tax. 7.100 (6.200, 900). Förvärvad 1945. Trä, 1880,*

*3 rum, 1 kök. Tillb. 1945. El. Ekonomibygn., trä, omkr. 1880. 1 häst, 8 nötkr. — Konstnär Folke Bülow.*

*Bild 4—5. Amundeby 1<sup>2</sup>, Ödeshög: 62,5 ha, 8 åker, 54,5 skog. Tax. 24.600 (16.200, 8.400). Släktgård fr. 1869. Trä, 1944, 4 rum, 1 kök, 2 hallar. El, v, avl. 1 bygn. (bild 5), trä, omkr. 1890, 1 rum, 1 kök. Ekonomibygn., trä, 1916. 2 hästar, 10 nötkr. — Lantbr. Carl Albert Carlsson.*

*Bild 6. Amundeby 1<sup>3</sup>, Ödeshög: 53 ha, 8 åker, 45 skog m. m. Tax. 18.800 (13.400, 5.400). Förvärvad 1895. Trä, 1891, 2 rum, 1 kök, 1 hall. Tillb. 1916. El. Ekonomibygn., trä, 1885. 2 hästar, 10 nötkr. — Lantbr. C. David Karlsson.*

# Amundeby, Basliden, Bergskullen, Björnseryd, Blixhult



*Bild 1. Amundeby 1<sup>4</sup>, 1<sup>5</sup>, Ödeshög: 4,5 km. fr. jvst. 55 ha, 9 åker, 46 skog m. m. Tax. 19.700 (14.900, 4.800). Släktgård fr. 1886. Trä, 1850, 4 rum, 1 kök. El, v, avl. Ekonomibyggn., trä, 1890. 2 hästar, 11 nötkr. — Lantbr. Birger o. Helga Maria Johansson.*

*Bild 2. Basliden 1<sup>2</sup>, 1<sup>4</sup>, 1<sup>5</sup>, Ödeshög: 40 ha, 4 åker, 36 skog. Tax. 10.000 (6.700, 3.300). Förvärvad 1943, Trä, omkr. 1875, 4 rum, 1 kök. El. Ekonomibyggn., trä, 1904. 1 häst, 8 nötkr. — Lantbr. Georg o. Mina Karlsson. Barn: Inga Britt.*

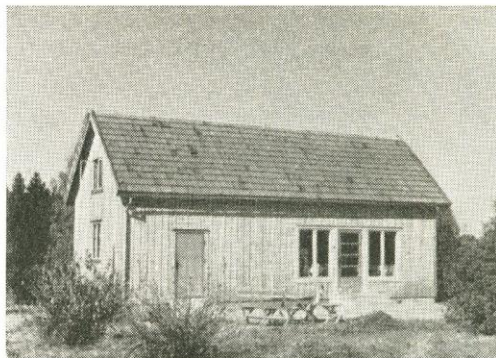
*Bild 3. Bergskullen 1<sup>2</sup>, 1<sup>3</sup>, Ödeshög: 8 km. fr. jvst. 72 ha, 6 åker, 66 skog m. m. Tax. 17.300 (10.700, 6.600). Förvärvad 1944. Trä, 1825, 3 rum, 1 kök, 1 hall. Omb. 1902. El. Ekonomibyggn., trä, 1902. 1 häst, 5 nötkr. — Lantbr. R. D. Henrik o. Astrid Linnéa Johansson.*

*Bild 4. Björnseryd 1<sup>2</sup>, 1<sup>5</sup>, Boet: 19 km. fr. jvst. 37 ha, 6 åker, 31 skog m. m. Tax. 13.000 (11.000, 2.000). Förvärvad 1939. Trä, 1860, 3 rum, 1 kök. Rest. 1941. El, v. Ekonomibyggn., trä, 1929. 1 häst, 7 nötkr. — Lantbr. Folke I. V. o. Astrid Linnéa Sandberg. Barn: Rune.*

*Bild 5. Björnseryd 1<sup>3</sup>, 1<sup>4</sup>, Boet: 27 ha, 3 åker, 24 skog m. m. Tax. 10.400 (7.800, 2.600). Trä, 1838, 1 rum, 1 kök. Rest. 1946. Avl. Ekonomibyggn., trä, 1838. 1 häst, 4 nötkr. — David S. o. Ester Maria Olovsson. Barn: Iris, Bertil.*

*Bild 6. Blixhult 1<sup>3</sup>, Boet: 63 ha, 8 åker, 55 skog. Tax. 25.500 (15.400, 10.100). Trä, 1903, 2 läg., 5 rum, 2 kök, 2 hallar, käll. Rest. 1946. El, v, avl, cv, vv, wc. Byggn., trä, 1 rum, 1 kök. Ekonomibyggn., trä, omkr. 1890. 2 hästar, 11 nötkr. — Lantbr. B. Georg o. Olga Linnéa Björn. Barn: Ove.*

# Blixhult, Boeryd



*Bild 1. Blixhult 1<sup>4</sup> samt Västantorps 1<sup>5</sup>, 1<sup>2</sup>, Boet: 75 ha, 9 åker, 66 skog m. m. Tax. 24.300 (19.000, 5.300). Släktgård fr. omkr. 1850. Trä, 1880, 4 rum, 1 kök, 1 hall, käll. Rest. 1938. El, v, avl. Ekonomibyggn., trä, 1890. 3 hästar, 15 nötkr. — Köpman Albin Teodor Fredrik Linné o. Anna Regina Gustavsson.*

*Bild 2. Boeryd 1<sup>4</sup>, Hängslen, Ödeshög: 14 ha, 7 åker, 7 skog m. m. Tax. 6.900 (5.800, 1.100). Förvärvat 1931. Trä, 3 rum, 1 kök, 1 hall. Rest. 1935. El. Ekonomibyggn., trä. 1 häst, 3 nötkr. — Fru Elna Hilma Fredrika o. Josef Edvard Carlsson.*

*Bild 3—4. Boeryd 1<sup>5</sup>, Ödeshög: 28 ha, 3 åker, 25 skog m. m. Tax. 15.500 (7.900, 7.600). Förvärvat 1945. Trä, 3 rum, 1 kök, El. Byggn., (bild 4), trä, affärslokal, lagerrum. Ekonomibyggn., trä, 1924. 1 häst, 4 nötkr. — Handl.*

*lantbr. Karl August Gunnar o. Alma Maria Ingesson. — Firma: Karl Ingesson. Diversehandel.*

*Bild 5. Boeryd 1<sup>6</sup>, 1<sup>7</sup>, Berggården, Ödeshög: 21 ha, 2,5 åker, 18,5 skog. Tax. 9.800 (8.500, 1.300). Förvärvat 1939. Trä, omkr. 1860, 3 rum, 1 kök. Rest. 1939. El. Flygelbyggn., trä, 1850, 1 rum, 1 kök. El. Ekonomibyggn., trä, slutet av 1800-talet. 1 häst, 5 nötkr. Boeryd 1<sup>7</sup>, i samband med Boeryd 1<sup>6</sup>. 8,5 ha, 1,5 åker, 7 skog. Tax. 4.600. Förvärvat 1946. Trä, 2 rum, 1 kök. El. Ekonomibyggn., trä. 3 nötkr. — Lantbr. G. Ture o. Nanna Elisabeth (Lisa) Waldau. Barn: Kurt, Kenneth.*

*Bild 6. Boeryd 1<sup>8</sup>, Ödeshög: 6 ha, 1,5 åker, 4,5 skog. Tax. 5.000 (4.700, 300). Förvärvat 1946. Trä, omkr. 1850, 3 rum, 1 kök, käll. El. Ekonomibyggn., trä, omkr. 1930. 2 nötkr. — Olov H. o. Ruth Signhild Roos. Barn: Stellan, Veine.*

# Boeryd, Boet,



*Bild 1. Boeryd 1<sup>o</sup>, 1<sup>10</sup>, 1<sup>11</sup>, ödeshög: 18 ha, 2,5 åker, 15,5 skog m. m. Tax. 10.000 (8.100, 1.900). Trä, 1799, 3 rum, 1 kök. El. Ekonomibygn., trä, 1881. 1 häst, 3 nötkr. — Frk. Ingeborg Göhl, Stockholm. — Arr. lantbr. Arvid S. Göhl.*

*Bild 2. Boet 1<sup>2</sup>, Boet: 35 ha, 12 åker, 23 skog m. m. Tax. jord 32.100. Trä, 1929, 2 läg., 8 rum, 2 kök, 2 hallar. Bostadshus, trä. El. Ekonomibygn., trä, omkr. 1900. 4 hästar, 16 nötkr. — Lantbr. K. Henry o. Elsa Maria Jakobsson. Barn: Kerstin, Birgitta, Mariette, Solveig.*

*Bild 3. Boet 1<sup>4</sup>, Boet: 19 ha åker m. m. Tax. jord 19.700. Trä, omkr. 1900, 2 läg., 7 rum, 2 kök, 2 hallar. El. Ekonomibygn., trä, omkr. 1900. 3 hästar, 16 nötkr. — Lantbr. Birger o. Vivian Andersson.*

*Bild 4. Boet 1<sup>8</sup>, Boets handelsbod, Boet: 2.100 kvm. Tax. 36.100 (1.100, 35.000). Trä, 1920, 2*

*läg., 12 rum, 2 kök, affärslokal, lagerrum, postkontor, 2 hallar, ver., käll. m. lagerrum. El, v, avl, cv, vv, wc, badr. — Eric G. Rydbecks stbh. — Firma: Eric Rydbeck.*

*Bild 5. Boet 1<sup>10</sup>, Boets mejeri, Boet: 2.400 kvm. Tax. 25.700 (700, 25.000). Sten, 1929, 1 mejerisal, ostlager, smörrum, kylrum samt 1 bostadsläg. om 3 rum, 1 kök, hall. El, v, avl, cv, vv, wc, badr. Arligen invägas c:a 1.600.000 kg. mjölk. 3 anställda. Disp. sedan 1929 nämndeman Eric Leife, Ruskelsby. Förest. sedan 1946 Bo Teodor Tollin. — Boets mejeriförening u. p. a.*

*Bild 6. Boet 1<sup>11</sup>, Boet: 2.940 km. Tax. 40.000 (1.500, 38,500). Trä, revet., 1933, 6 rum, 1 kök, 1 hall. El, v, avl, cv, vv, wc, badr. — Köpman A. T. F. Linné o. Anna Regina Gustavsson. — Firma: Linné Gustavsson. Speceri-, manufaktur- o. diverseaffär.*



# Boet Karlsro, Boet 1, Högalid, Björkängen, Solhyddan



*Bild 1. Boet 11<sup>3</sup>, Karlsro, Boet: 2.800 kvm. Tax. 16.400 (1.400, 15.000). Förvärvad 1934. Trä, 1934, 2 läg., 6 rum, 2 kök, 2 hallar, käll. El, v, avl, cv, vv, wc, badr. — Fru Alma Rosina Karolina Johansson samt frk. Hilma Teresia Cecilia Pharmansson.*

*Bild 2. Boet 11<sup>4</sup>, Boet: 2.100 kvm. Tax. 8.000 (1.100, 6.900). Förvärvad 1935. Trä, 1935, 2 rum, 1 kök, 1 hall. Tillb. 1946. El, v, avl, cv, vv, wc, badr. — Smed Karl Anders o. Signe Martha Gunhild Fransson. Barn: Rickard, Ingvor. — Firma: Boets reparationsverkstad. Cykel- o. järnaffär.*

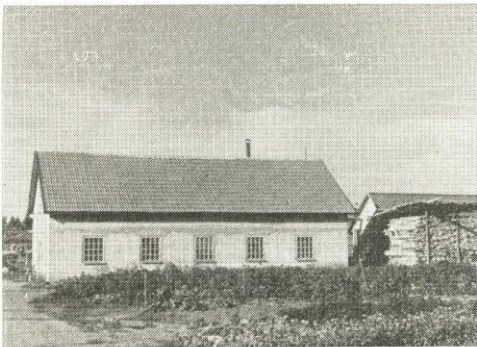
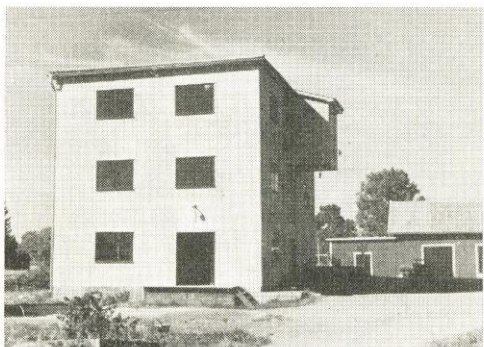
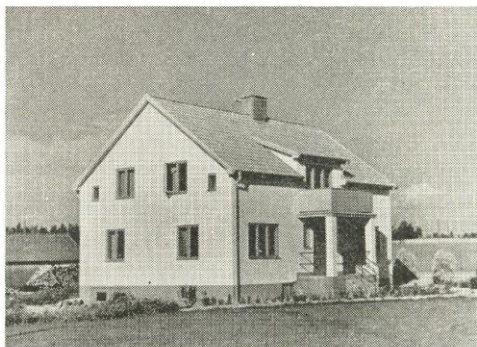
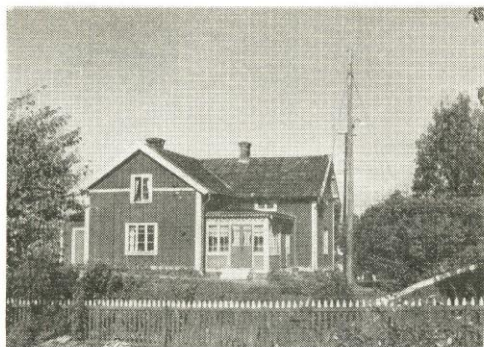
*Bild 3. Boet 11<sup>6</sup>, Högalid, Boet: 1.100 kvm. Tax. 10.000 (500, 9.500). Förvärvad 1942. Trä, 1937, 2 läg., 3 rum, 2 kök. El. — Fru Hilma Theresia J. Adolfsson.*

*Bild 4. Boet 11<sup>7</sup>, Björkängen, Boet: 1.032 kvm. Tax. 15.000 (500, 14.500). Förvärvad 1947. Trä, 1939, 3 rum, 1 kök, affärslokaler, serveringsrum, 1 bageri, 1 kök, 1 hall, balkong, käll. m. tvättst. El, v, avl, cv. — Skogsförman K. G. Allan o. Anna Elisabeth Gustafsson. — Firma: Boets Café.*

*Bild 5. Boet 11<sup>8</sup>, Solhyddan, Boet: 800 kvm. Tax. 14.000 (400, 13.600). Förvärvad 1939. Trä, 1939, 2 rum, 1 kök, 1 hall. El, v, avl, cv, vv, wc, badr. — Växelförest. Sven Axel Gunnar o. Iris Anna Ingeborg Alzén. Barn: Rolf, Gunnel, Torvald.*

*Bild 6. Boet 12<sup>0</sup>, Boet: 1.439 kvm. Tax. 3.700 (700, 3.000). Förvärvad 1942. Trä, slutet av 1700-talet, 1 läg., 2 rum, 1 kök. El. Ekonomibyggn., trä. 1 nötkr. — Gunnar Karlssons stbh. G. K. g. m. Hildur Maria f. Gustafsson.*

# Boets kvarn, Kvarneryds borsträfabrik, Bonderyd



*Bild 1—2. Boet 1<sup>19</sup>, Boets elektriska kvarn, Boet: 5.000 kvm. Tax. 60.000 (2.500, 57.500). Industriv. 80.000. Brandf.v. 100.000. Förvärvad 1944. Trä, omkr. 1890, 2 läg., 4 rum, 2 kök, ver. Omb. 1920, rest. 1946. El. Kvarnen (bild 2), trä, 1941. Lokalernas sammanlagda golvyta 405 kvm. 1 anställd. Kvarnverket omfattar 2 par stenar, 1 dubbel valsstol, spets- o. skalmaskin, havrekross, mjölblandare, 1 dubbel plansikt samt utsädesrensare o. drives av 6 motorer om 60 hkr. Kvarnrörelsen började 1934. Dåvarande kvarn nedbrann 1940, o. ny kvarn byggdes 1940—41. — Kvarnäg. O. Gottfrid o. Lilly Ingeborg Carlsson. Barn: Sven-Inge, Ing-Marie.*

*Bild 3. Boet 1<sup>21</sup>, Boet: 2.513 kvm. Tax. 10.000 (1.300, 8.700). Förvärvad 1943. Trä, 1943, 2 rum, 1 kök, 2 hallar. El, v, avl, cv, wc. — Virkes-handl. Simon Alvar Andersson.*

*Bild 4—5. Boet 1<sup>22</sup>, Kvarneryds borsträfabrik, Boet: 4.800 kvm. Tax. 60.000. Brandf.v. fabriken 29.500, bost. 35.000. Förvärvad 1943. Sten, 1945, 6 rum, 1 kök, 2 hallar. El, v, avl, cv, vv, wc, badr. Fabriken (bild 5), sten, 1943. Arligt tillv.v. 60.000. Lokalernas sammanlagda golvyta 105 kvm. 6 anställda. Huvudsakl. tillv. borsträn samt div. mindre träsaker. Firm. gr. 1936 av nuv. äg. — Fabrikör Georg Valdemar o. Hanna Teresia Heineman. Earn: Margit, Vaino, Britta, Irma.*

*Bild 6. Bonderyd 1<sup>2</sup>, Ödeshög: 75 ha, 10 åker, 65 skog. Tax. 22.300 (17.000, 5.300). Förvärvad 1917. Trä, omkr. 1650, 2 läg., 4 rum, 2 kök, 1 hall. El, v. Ekonomibyggn., trä, 1892. Omb. 1937. 4 hästar, 14 nötkr. — Lantbr. J. Emil o. Ester Sofia Ross. — Arr. Axel Erik Ross.*

# Bonderyd, Bro med Hällan



*Bild 1. Bonderyd 1<sup>3</sup>—1<sup>6</sup>, Ödeshög: 48 ha, 9 åker, 39 skog. Tax. 22.100 (13.800, 8.300). Släktgård fr. 1886. Trä, 1868, 5 rum, 1 kök, käll. Rest. 1938. El, v. Ekonomibyggn., trä, 1924. 3 hästar, 18 nötkr. — Lantbr. Viktor Andersson.*

*Bild 2—3. Bonderyd 1<sup>4</sup>, Ödeshög: 33 ha, 5 åker, 28 skog. Tax. 10.600 (7.700, 2.900). Förvärvat 1931. Trä, omkr. 1850, 2 rum, 1 kök, 1 hall. Rest. o. mod. 1934. El, v, avl. Flygelbyggn. (*bild 3*) trä, 2 rum, 1 kök. Rest. o. mod. 1946. El, v, avl, cv. Ekonomibyggn., gasbetong, 1937, 2 hästar, 10 nötkr. — Lantbr. K. J. Viktor o. Hulda Karlsson. Barn: Viola Rebecka, Linnéa Margaret, Rosa Maria.*

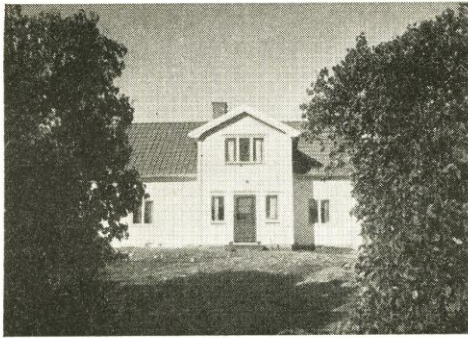
*Bild 4. Bro med Hällan 1<sup>4</sup>, Ödeshög: 27 ha, 8 åker, 19 skog. Tax. 15.100 (13.200, 1.900). Förvärvat 1915. Trä, 1917, 3 rum, 1 kök. Omb. 1930.*

*El. Ekonomibyggn., trä, 1893. 3 hästar, 10 nötkr. — Lantbr. Henry Fransson. — Arr. lantbr. T. V. Ross.*

*Bild 5. Bro med Hällan 1<sup>8</sup>, Ödeshög: 43 ha, 12 åker, 31 skog. Tax. 25.200 (22.300, 2.900). Släktgård fr. 1889. Trä, 1905, 2 läg., 5 rum, 2 kök, 2 hallar. Rest. 1947. El, v, avl. Ekonomibyggn., trä, 1922. 6 hästar, 30 nötkr. — Lantbr. Karl A. o. Edith Maria Karlsson. Barn: Harald, Ingemar. — Arr. Harald o. Ingemar Carlsson.*

*Bild 6. Bro med Hällan 1<sup>9</sup>, Ödeshög: 24 ha, 3,5 åker, 20,5 skog. Tax. 9.700 (7.800, 1.900). Släktgård fr. 1882. Trä, 3 rum, 1 kök, ver. Rest. 1946. El. Bostadshus, trä, omkr. 1860, 2 rum, 1 kök. El. Ekonomibyggn., trä, 1 häst, 4 nötkr. — Eldare Carl August o. Jenny Karolina Johansson. Barn: Elin.*

# Bro med Hällan, Bränneryd



*Bild 1. Bro med Hällan 1<sup>10</sup>, Ödeshög: 25 ha, 4 åker, 21 skog. Tax. 8.900 (6.700, 2.200). Trä, revet., omkr. 1850, 2 läg., 4 rum, 2 kök, 2 hallar. El, v, avl, cv. Ekonomibyggn., trä, 1926. 3 hästar, 12 nötkr. — Lantbr. A. Ivar o. Ingeborg Kjell.*

*Bild 2. Bro med Hällan 1<sup>11</sup>, Ödeshög: 12 ha, 2 åker, 10 skog. Tax. 8.600 (7.400, 1.200). Släktgård fr. 1893. Trä, 2 läg., 2 rum, 2 kök, 1 hall. Omb. o. rest. 1935. El. Ekonomibyggn., trä, 1910. 1 häst, 5 nötkr. — Lantbr. Josef o. Alma Bengtsson.*

*Bild 3. Bro med Hällan 1<sup>13</sup>, Solvik, Ödeshög: 1.891 kvm. Tax. 4.000 (400, 3.600). Trä, 3 rum, 1 kök, 1 hall, käll. Omb., rest. o. mod. 1930 o. 1945. El, v, avl. Ekonomibyggn., trä, omkr. 1920. 1 nötkr. — Frk. Anna Olsson.*

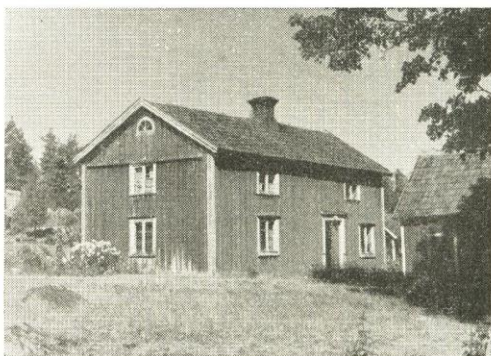
*Bild 4. Bro med Hällan 1<sup>14</sup>, Ödeshög: 48 ha, 8 åker, 40 skog. Tax. 18.100 (13.600, 4.500). Släkt-*

*gård fr. början av 1800-talet. Trä, omkr. 1700, 3 rum, 1 kök. Omb. 1888. El. Byggn., trä, 1 rum, 1 kök. El. Ekonomibyggn., trä, omkr. 1850. 2 hästar, 12 nötkr. — Lantbr. Oskar Farman o. Emmy Gomér. Barn: Maria, Martin, Paul, Sture.*

*Bild 5. Bro med Hällan 1<sup>15</sup>, Lövhagen, Ödeshög: 3.120 kvm. Tax. 4.200 (600, 3.600). Trä, 1938, 1 rum, 1 kök, affärslokal, lagerrum. El. — Handl. Ester Elisabeth o. Gustaf S. Stark. Barn: Märta, Helge. — Firma: Elisabeth Stark. Spiceri- o. diversehandel.*

*Bild 6. Bränneryd 1<sup>1</sup>, Ödeshög: 52 ha, 4 åker, 48 skog. Tax. 18.300 (8.400, 9.900). Trä, omkr. 1800, 2 rum, 1 kök, käll. Rest. 1942. El. Ekonomibyggn., trä, 1800. Rest. 1943. 1 häst, 3 nötkr. — Änkefru Berta Emma Gustafsson, Sättra gård, Rök. — Arr. Allan R. o. Signe Elvira Ingeborg Felix.*

# Bunkabola, Bäck



*Bild 1. Bunkabola 12, Kvarnatorp, Ödeshög: 27 ha, 3 åker, 24 skog. Tax. 9.500 (7.800, 1.700). Trä, 3 rum, 1 kök, 1 hall, käll. El. Ekonomibyggn., trä, 2 hästar, 6 nötkr. — Lantbrevbär. Karl Emil Svensson.*

*Bild 2. Bunkabola 13, Ödeshög: 33 ha, 5,5 åker, 27,5 skog. Tax. 13.400 (9.400, 4.000). Förvärvat 1934. Trä, omkr. 1800, 3 rum, 1 kök. El. Ekonomibyggn., trä, 1922. 3 hästar, 9 nötkr. — Lantbr. Karl Johan o. Ellen Matilda Björn. Barn: Elsa Maria, Karl Gustav Bertil, Nils Göran.*

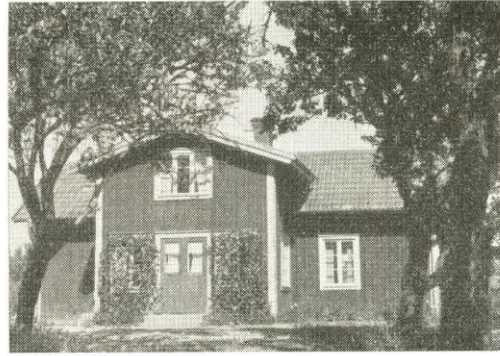
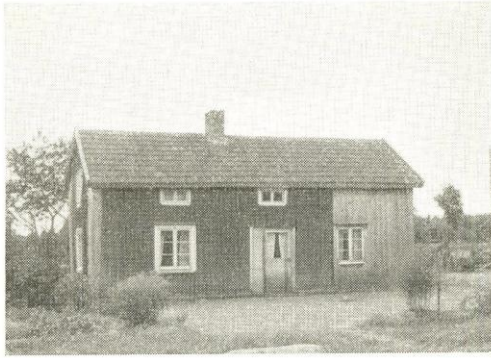
*Bild 3. Bunkabola 14, Ödeshög: 36 ha, 6 åker, 30 skog. Tax. 17.300 (13.300, 4.000). Släktgård fr. omkr. 1850. Trä, omkr. 1850, 3 rum, 1 kök. Ekonomibyggn., trä, 1908. 3 hästar, 10 nötkr. Denna gård står öde och drives i sambruk med Bro med Hällan 18. — Lantbr. Karl August o. Edith Maria Karlsson. Barn: Harald, Ingemar.*

*Bild 4. Bunkabola 15, Ödeshög: 9 ha, 2 åker, 7 skog. Tax. 5.200. Trä, omkr. 1875, 2 rum, 1 kök. El, v, avl. Ekonomibyggn., trä, 1936. 2 hästar, 4 nötkr. — H. K. Vinbergssons stbh.*

*Bild 5. Bäck 13, Boet: 27 ha, 4 åker, 23 skog m. m. Tax. 11.200 (7.800, 3.400). Släktgård fr. 1899. Trä, omkr. 1800, 2 rum, 1 kök. Rest. 1900. El, v, avl. Bostadshus, trä, 1937, 3 rum, 1 kök, 1 hall. El, v, avl. Ekonomibyggn., trä, 1941, 1943 o. 1945. 1 häst, 6 nötkr. — Lantbr. Josef Werner o. Elna Ingrid Linnéa Fransson. Barn: Doris, Berit.*

*Bild 6. Bäck 14, Boet: 26 ha, 5 åker, 21 skog m. m. Tax. 13.200 (9.600, 3.600). Släktgård fr. 1868. Trä, 2 rum, 1 kök. El. Bostadshus, trä. Ekonomibyggn., trä, 1895. 2 hästar, 6 nötkr. — Syskonen Karl Ernst, David Sigfrid samt Jenny Augusta Olovsson.*

# Bäck, Bökö



*Bild 1. Bäck 15, Boet: 17 ha, 4 åker. Tax. 8.900 (7.300, 1.600). Förvärvad 1927. Trä, 1850, 1 rum, 1 kök. Rest. 1942. Ekonomibyggn., trä, 1914. 1 häst, 5 nötkr. — Lantbr. Oskar T. Johansson samt dottern Anna Ingrid Maria Oskarsson.*

*Bild 2. Bäck 16, Boet: 22 ha, 3,5 åker. Tax. 12.400 (10.000, 2.400). Förvärvad 1933. Trä, 1890, 3 rum, 1 kök. Rest. 1939. El, v, avl. Ekonomibyggn., trä, 1918. 1 häst, 6 nötkr. — Lantbr. Axel Leonard o. Emmy Maria Karlsson. Barn: Bertil, Erik.*

*Bild 3. Bäck 17, Boet: 21 ha, 3,5 åker, 17,5 skog m. m. Tax. 9.800 (8.000, 1.800). Förvärvad 1911. Trä, 1880, 2 läg., 5 rum, 2 kök, 1 hall. Rest. 1925. El, v, avl. Flygelbyggn., 1924. Ekonomibyggn., trä, 1880 o. 1920. 1 häst, 4 nötkr. — Lantbr. Oskar Theodor o. Ruth Elisabeth Fredriksson. Barn: Harry, Tage, Ingrid.*

*Bild 4. Bökö 13, Boet: 37 ha, 7 åker, 30 skog m. m. Tax. 16.900 (14.100, 2.800). Trä, omkr. 1870, 3 rum, 1 kök, 1 hall. Omb. 1938. El, v, avl, cv. Ekonomibyggn., trä, omkr. 1870. 3 hästar, 10 nötkr. — Lantbr. K. Uno V. o. Elsa Brage. Barn: Inga-Maj Dagmar, Karl Gustav.*

*Bild 5. Bökö 14, Boet: 36 ha, 6 åker, 30 skog m. m. Tax. 14.300 (11.400, 2.900). Släktgård fr. 1801. Trä, omkr. 1885, 4 rum, 1 kök. El. Ekonomibyggn., trä, omkr. 1885. 2 hästar, 7 nötkr. — Lantbr. Carl V. Johansson samt änkefru Jenny Amanda Karlsson.*

*Bild 6. Bökö 15, Boet: 19 ha, 3 åker, 15 skog. Tax. 8.700 (7.600, 1.100). Förvärvad 1928. Trä, revet., omkr. 1750, 3 rum, 1 kök. Ekonomibyggn., trä, omkr. 1880. 1 häst, 5 nötkr. — Anna Matilda Svensson, g. m. Johan F. Svensson (död). Barn: Anna Margreta.*

# Bökö, Böneryd, Dalen, Djupvadet



*Bild 1. Bökö 16, Boet:* 24 ha, 4 åker, 20 skog m. m. Tax. 10.500 (8.900, 1.600). Förvärvad 1907. Trä, omkr. 1880, 2 rum, 1 kök. Rest. 1937. Ekonomibyggn., trä, omkr. 1860. 2 hästar, 6 nötkr. — Lantbr. Axel W. o. Lydia Andersson.

*Bild 2—3. Bökö 17, 18, Björkängen, Boet:* 35 ha, 5 åker, 30 skog m. m. Tax. 14.800 (9.600, 5.200). Förvärvad 1943. Trä, 1750, 3 rum, 1 kök. El. v. Flygelbyggn. (*bild 3*), trä, 1865, 2 rum, 1 handkammare, 1 kök. Ekonomibyggn., trä, 1 häst, 5 nötkr. — Kyrkoherde Carl M. o. Gurli Cecilia Magnusson.

*Bild 4. Böneryd 11, Ödeshög:* 8 ha åker. Tax. 31.800 (18.200, 13.600). Trä, omkr. 1860, 4 rum, 1 kök. Omb., rest. o. mod. 1939. El. Ekonomibyggn., trä, omkr. 1860 (ladug.), omkr. 1890 (stall). 3 hästar, 12 nötkr. — Änkefru Berta Gustafsson, Sättra gård, Rök. — Föreg. arr.

lantbr. J. Herman o. Hulda Margareta Wadsten. Nuv. arr. (sedan 1948) lantbr. Olof Gustafsson.

*Bild 5. Dalen 11, Ödeshög:* 25 ha, 6 åker, 19 skog. Tax. 12.100 (11.200, 900). Förvärvad 1941. Trä, omkr. 1850, 2 rum, 1 kök. El. Ekonomibyggn., trä, omkr. 1850. 2 hästar, 8 nötkr. — Lantbr. Carl K. o. Sigrid Elisabeth Carlsson. Barn: Carl Elis, Margareta Elisabet, Gunnar Yngve, Erik Bertil.

*Bild 6. Djupvad 11, Trehörna:* 30 ha, 3 åker, 27 skog m. m. Tax. 9.700 (7.500, 2.200). Släktgård fr. omkr. 1850. Trä, 1920, 2 rum, 1 kök. Rest. 1937. Bostadshus, trä, omkr. 1870, 2 rum, 1 kök. El. Ekonomibyggn., trä, omkr. 1870. 2 hästar, 4 nötkr. — Lantbr. G. Sanfrid o. Gerda Karlsson. Barn: Gurli, Maj, Ingvar, Artur, Åke, Kurt.

# Ermundeby, Ersbola



*Bild 1. Ermundeby 12, Boet: 18 km. fr. jvst. 20 ha, 4,5 åker, 15,5 skog m. m. Tax. 9.400 (7.900, 2.500). Släktgård fr. 1894. Trä, 1885, 2 rum, 1 kök, 1 hall. Rest. 1942. El. Ekonomibyggn., trä, omkr. 1860. 1 häst, 6 nötkr. — Lantbr. A. Isac V. Carlsson.*

*Bild 2. Ermundeby 13, Boet: 18 km. fr. jvst. 20 ha, 4 åker. Tax. 10.300 (9.500, 800). Förvärvad 1912. Trä, 1850, 7 rum, 1 kök, 2 hallar. Rest. 1942. El. Ekonomibyggn., trä, omkr. 1860. 1 häst, 8 nötkr. — Lantbr. Vilhelm Karlssons stbh.*

*Bild 3. Ermundeby 14, Boet: 51 ha, 7 åker, 44 skog m. m. Tax. 19.200 (13.000, 6.200). Förvärvad 1938. Trä, omkr. 1700, 3 rum, 1 kök. El, v. Flygelbyggn., trä, 2 rum, 1 kök. Ekonomibyggn., trä, 1894. 3 hästar, 10 nötkr. — Lantbr. Martin Henry o. Märta Desideria Larsson. Fosterdotter: Ingrid.*

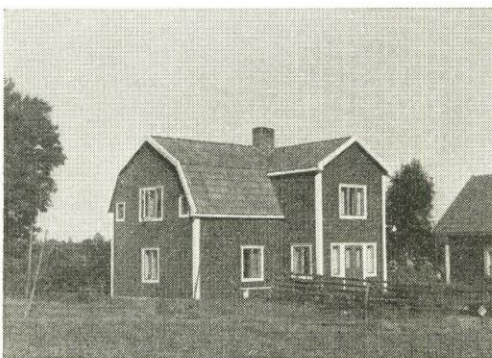
*Bild 4. Ersbola 12, Ödeshög: 69 ha, 10 åker, 59 skog m. m. Tax. 24.300 (15.600, 8.700). Förvärvad 1925. Trä, 1867, 2 läg., 6 rum, 2 kök, 1 hall. Rest. o. mod. 1932. El, v, avl. Ekonomibyggn., trä, 1899. 3 hästar, 13 nötkr. — Lantbr. Folke o. Edit Larsson.*

*Bild 5. Ersbola 13, Ödeshög: 23 ha, 4,5 åker, 18,5 skog. Tax. 10.000 (7.700, 2.300). Förvärvad 1945. Trä, omkr. 1850, 2 rum, 1 kök, 1 hall. Rest. 1935. El, v, avl. Ekonomibyggn., trä, 1913. 2 hästar, 8 nötkr. — Virkeshandl. Simon Axelsson.*

*Bild 6. Ersbola 14, 15, Karlslund, Ödeshög: 16 ha, 2 åker, 14 skog m. m. Tax. 5.700 (3.900, 1.800). Förvärvad 1933. Trä, 1 rum, 1 kök, käll. El. 5 nötkr. — Lantbrevbärare Karl Emil o. Ingegärd Svensson. Barn: Karl.*



# Ershult, Fallsberg, Frätsabola



*Bild 1. Ershult 1<sup>1</sup>, Boet: 106 ha, 10 åker, 96 skog m. m. Tax. 35.600 (19.900, 15.700). Trä, revet., omkr. 1860, 2 läg., 5 rum, 2 kök, 2 hallar. El, v, avl, cv, vv, wc. Ekonomibyggn., trä, 1927. 3 hästar, 20 nötkr. — Lantbr. Gustaf Janfrid o. Gerda Maria Gustafsson. Barn: Eric, Sture, Maj. — Arr. lantbr. Eric G. o. Ingrid Maria Gustafsson. Barn: Jan-Eric.*

*Bild 2. Fallsberg 1<sup>1</sup>, Fallsbergskärret Norra, Stora Fallsberg, Boet: 31 ha, 6 åker, 25 skog m. m. Tax. 12.300 (10.300, 2.000). Trä, omkr. 1850, 3 rum, 1 kök. El, v, avl. Ekonomibyggn., trä, 1900. 2 hästar, 6 nötkr. — Lysings härads allmänning. — Arr. lantbr. Emil o. Nanny Utter. Barn: Erland, Astrid, Sonja, Ruth, Bernth, Eskil, Per Erik, Stellan, Birgit, Rolf, Elving.*

*Bild 3. Fallsberg Lilla 2<sup>1</sup>, Boet: 30 ha, 7,5 åker, 22,5 skog m. m. Tax. 11.800 (9.000, 2.800).*

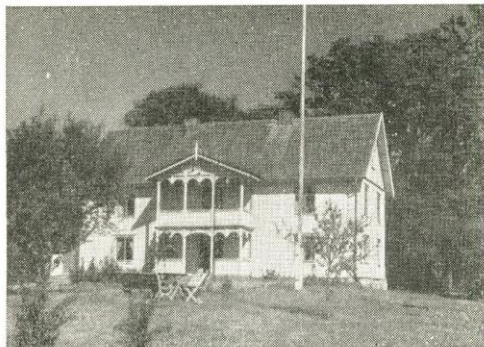
*Trä, omkr. 1875, 2 läg., 2 rum, 2 kök, 2 hallar. El, v, avl, cv, vv, wc. Ekonomibyggn., trä, 1939. 2 hästar, 6 nötkr. — Lantbr. Josef L. Bengtsson.*

*Bild 4. Frätsabola 1<sup>2-3</sup>, Boet: 35 ha, 5 åker, 30 skog m. m. Tax. 12.900 (10.400, 2.500). Trä, 1825, 2 rum, 1 kök. Rest. 1937. El, v, avl. Ekonomibyggn., trä, 1911. 2 hästar, 10 nötkr. — K. Robert V. o. Jenny Maria Karlsson.*

*Bild 5. Frätsabola 1<sup>2-3</sup>, Boet: 18 ha, 3,5 åker, 14,5 skog m. m. Tax. 7.900. Trä, 1850, 3 rum, 1 kök. Ekonomibyggn., trä, 1 häst, 4 nötkr. — Lantbr. K. Robert V. o. Jenny Maria Karlsson.*

*Bild 6. Frätsabola 1<sup>4</sup>, Boet: 20 ha, 3,5 åker, 16,5 skog. Tax. 8.200 (5.700, 2.500). Trä, 1850, 4 rum, 1 kök, 1 hall. Ekonomibyggn., trä, 1912. 1 häst, 6 nötkr. — Lantbr. K. Oskar E. o. Lilly Klara Maria Karlsson. — Arr. E. J. o. Svea Elsa Maria Andersson.*

# Frösäng, Färgestad, Gårdshult



*Bild 1. Frösäng 1<sup>1</sup>, Ödeshög: 64 ha, 24 åker, 40 skog m. m. Tax. 51.200 (47.900, 3.300). Förvärvad omkr. 1885. Trä, omkr. 1750, 2 läg., 7 rum, 2 kök, 2 hallar, käll. El, v, avl. Arb.bost., trä, 1910, 2 rum, 1 kök. V, avl, wc. Ekonomibyggn., trä, 1890. 5 hästar, 25 nötkr. — Lantbr. David O. o. Lydia Maria Johansson. Barn: Göran, Siv.*

*Bild 2. Färgestad 1<sup>1</sup>, Rök: 52 ha, 19 åker, 33 skog m. m. Tax. 37.700 (32.100, 5.600). Trä, omkr. 1700, 5 rum, 1 kök, 1 hall. El, v, avl. Flygelbyggn., trä, 1900, 2 rum, 1 kök. El. Ekonomibyggn., trä. 3 hästar, 20 nötkr. — Lantbr. E. Gerhard o. Lydia Elisabeth Engholm. Barn: Alf, Bengt-Gerty, Gösta.*

*Bild 3. Färgestad 1<sup>2</sup>, Fridhem, Rök: 13.600 kvm. Tax. 5.000 (1.000, 4.000). Förvärvad 1934. Trä, 1850, 2 rum, 1 kök. Rest. 1939. El. Ekono-*

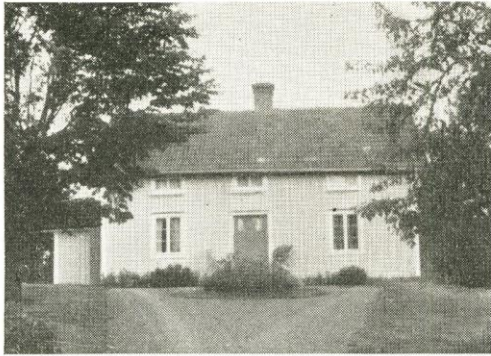
*mibyggn., trä, omkr. 1880. 1 nötkr. — Lantbr. Anders S. o. Klara Johansson. Barn: Axel, Johan, Oskar, Edvin, Anna, Sven, Gerda, Hjalmar, Olov.*

*Bild 4. Gårdshult 1<sup>2</sup>, Boet: 40 ha, 3,5 åker, 36,5 skog m. m. Tax. 11.900 (6.700, 5.200). Trä, 1895, 2 läg., 4 rum, 2 kök, 2 hallar. El. Ekonomibyggn., trä, 1927. 2 hästar, 6 nötkr. — Lantbr. K. Gunnar o. Elsa Olivia Karolina Nykvist.*

*Bild 5. Gårdshult 1<sup>3</sup>, Boet: 40 ha, 3,5 åker, 36,5 skog. Tax. 12.700 (8.300, 4.400). Trä, 1825, 3 rum, 1 kök. Rest. 1946. El. Ekonomibyggn., trä, 1907. 1 häst, 8 nötkr. — Lantbr. Ernst V. J. o. Hilma Elisabeth Klasson. Barn: Elsa, Sonja.*

*Bild 6. Gårdshult 1<sup>5</sup>, Boet: 2.100 kvm. Tax. 4.000 (600, 3.400). Förvärvad 1938. Trä, 1909, 1 rum, 1 kök. El. — Syskonen Karl Johan o. Hulda Maria Karlsson-Nykvist.*

# Göleryd, Hagen, Haga



*Bild 1. Göleryd 12, ödeshög: 22 ha, 6 åker, 16 skog. Tax. 11.600 (9.900, 1.700). Släktgård fr. omkr. 1850. Trä, 1894, 4 rum, 1 kök, käll. El. Ekonomibyggn., trä, omkr. 1882. 1 häst, 6 nötkr. — Fru Hilma Alfrida Antonia Roos, g. m. Johan Gottfrid Roos (död).*

*Bild 2. Göleryd 16, ödeshög: 22 ha, 4 åker, 18 skog. Tax. 9.600 (7.500, 2.100). Förvärvat 1892. Trä, omkr. 1850, 2 rum, 1 kök. El. Flygelbyggn., trä, omkr. 1925, 2 rum, 1 kök. Ekonomibyggn., trä, omkr. 1892. 1 häst, 5 nötkr. — Lantbr. Carl R. o. Ester Cecilia Fransson. Barn: Bertil Rudolf, Carl-Olof.*

*Bild 3. Göleryd 17, ödeshög: 19 ha, 3 åker, 16 skog. Tax. 9.000 (7.200, 1.800). Trä, 2 rum, 1 kök. El. Ekonomibyggn., trä, 1920. 1 häst, 4 nötkr. — Alina Albertina Johanssons stbh. — Arr. lantbr. Olof G. o. Svea Paulina Johansson.*

*Bild 4. Göleryd 1<sup>11</sup>, Björklund, ödeshög: 4.000 kvm. Tax. 3.000 (400, 2.600). Förvärvat 1923. Trä, omkr. 1825, 2 rum, 1 kök. Tillb. 1939. El, cv. Ekonomibyggn., trä, 2 nötkr. — Vagarb. Henning W. o. Elsa Andrea Karlsson. Barn: Astrid, Ingrid, Henny.*

*Bild 5. Hagen 1<sup>1</sup>, Boet: 96 ha, 9 åker, 87 skog m. m. Tax. 31.600 (18.900, 12.700). Förvärvat 1942. Trä, revet., 6 rum, 1 kök, 1 hall. El, v, avl. Ekonomibyggn., trä, 3 hästar, 16 nötkr. — Disp. Ivar Carlsson, Mjölby, mfl. — Arr. lantbr. A. Sigfrid o. Gunborg Elvira Andersson. Barn: Hans.*

*Bild 6. Hagen 12, Haga, Boet: 2.000 kvm. Tax. 16.000 (1.000, 15.000). Trä, 1945, 4 rum, 1 kök, 1 hall, käll. m. tvättst. El, v, avl, cv, vv, wc, badr. — Lantbrevbärare Bertil Emil o. Birgit Vaino Maria Rydberg. Barn: Birgit, Jörgen, Hans.*

# Halvarby



*Bild 1—2. Halvarby, Boet:* Tax. byggn. 5.000. Förvärvad omkr. 1885. Trä, omkr. 1885, 2 rum, 1 kök. Verkstadsbyggn. (*bild 2*), trä, 1938. — Snick. Albert A. G. Johansson.

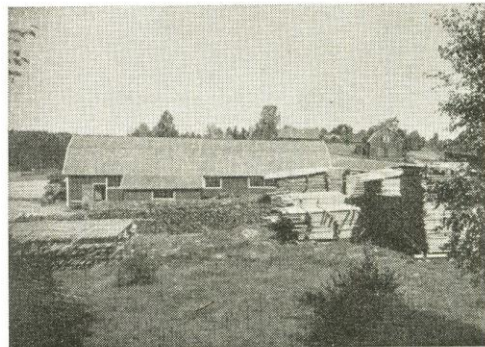
*Bild 4. Halvarby 1<sup>5</sup>, Boet:* 10 ha, 2 åker, 8 skog m. m. Tax. 7.200 (6.100, 1.100). Trä, omkr. 1825, 2 läg., 4 rum, 2 kök. El. Flygelbyggn., trä, 1 rum, 1 kök. El. Ekonomibygn., trä, omkr. 1880. 1 häst, 2 nötkr. — Erik Rydbecks stbh.

*Bild 3. Halvarby 1<sup>2</sup>, Boet:* 103 ha, 9,5 åker, 93,5 skog m. m. Tax. 33.000 (20.000, 13.000). Förvärvad 1936. Trä, 1900, 2 läg., 5 rum, 2 kök, 1 hall, köll. Rest. 1941. El, v, avl, cv. Ekonomibygn., trä, 1900. 3 hästar, 13 nötkr. — Lantbr. Torsten A. G. o. Märta Vega Linnéa Rydberg. Barn: Siri, Börje, Gösta, Oskar, Leif Kurt, Siv-Britt.

*Bild 5. Halvarby 1<sup>6</sup> mfl, Boet:* 31 ha, 5 åker, 26 skog. Tax. 14.600 (13.300, 1.300). Förvärvad 1937. Trä, omkr. 1875, 2 läg., 4 rum, 2 kök, 2 hallar. Rest. 1942. El, v, avl, cv. Ekonomibygn., trä, omkr. 1890. 2 hästar, 6 nötkr. — Lantbr. Eskil A. E. o. Malin Carlsson.

*Bild 6. Halvarby 1<sup>7</sup>, 1<sup>11</sup>, Boet:* 23 ha, 5 åker, 18 skog m. m. Tax. 10.000 (8.000, 2.000). Trä, 1900, 2 rum, 1 kök. El. Ekonomibygn., trä, 1934. 2 hästar, 7 nötkr. — Lantbr. K. Evert P. Seth samt lantbr. O. E. Verner o. Eva Märta Seth.

# Halvarby, Solvik, Nybo, Såg o Hyvleri, Hemmingsby



*Bild 1. Halvarby 1<sup>8</sup>, Boet: 15 ha, 2 åker, 13 skog. Tax. 9.300 (7.000, 2.300). Förvärvat 1947. Trä, omkr. 1800, 2 rum, 1 kök. Flygelbyggn., trä, omkr. 1825. Ekonomibygn., trä, omkr. 1825. 1 häst, 3 nötkr. — Lantbr. Eskil A. E. o. Malin Carlsson, se Halvarby 1<sup>6</sup> mfl.*

*Bild 2. Halvarby 1<sup>10</sup>, Boet: 15 ha, 2 åker, 13 skog m. m. Tax. 10.900 (9.800, 1.100). Trä, 1937, 4 rum, 1 kök, 1 hall. El, v, avl, cv. Ekonomibygn., trä, omkr. 1914. 1 häst, 3 nötkr. — Kronoskogvaktare Carl August o. Ada Lydia Andersson. Barn: Lydia, Hildur, Berta, Sara, Eva.*

*Bild 3. Halvarby 1<sup>12</sup>, Solvik, Boet: 17 km. fr. jvst. 1.910 kvm. Tax. 9.000 (600, 8.400). Förvärvat 1920. Trä, 1921, 2 läg., 5 rum, 2 kök, 2 hallar. Omb. 1942. El, v, avl, cv. Ekonomibygn., trä, 1921. — Fd lantbrevbärare Johan Emil Rydberg.*

*Bild 4. Halvarby 1<sup>16</sup>, Nybo, Boet: 1.400 kvm. Tax. 15.700 (700, 15.000). Förvärvat 1943. Trä, 1946, 3 rum, 1 kök, tambur, käll, m. gar. o. tvättst. El, v, avl, cv, vv, wc, badr. — Byggmäst. Gunnar Sigfrid o. Maj Viola Jakobsson.*

*Bild 5. Halvarby Såg och Hyvleri, Boet: Tax. 5.000, industriv. 30.000. Trä, 1929. Årligt tillv. v. c:a 25.000. Lokalernas sammanlagda golvyta c:a 500 kvm, 1—2 anställda. Sågen omfattar byggn. för cirkelsåg o. hyvleri, torkhiss av trä, uppf. 1942, samt virkesmagasin av trä, uppf. 1946. El. kraft. — Folke Eskilsson.*

*Bild 6. Hemmingsby 1<sup>1</sup>, Boet: 60 ha, 7,5 åker, 52,5 skog m. m. Tax. 20.500 (13.500, 7.000). Trä, omkr. 1700, 4 rum, 1 kök. El. Ekonomibygn., trä, omkr. 1850. 2 hästar, 13 nötkr. — Lantbr. Johan Walfrid o. Sigrid Maria Johansson. Barn: Svea, Rodhe, Ingrid, Tage, Arne.*

# Håletorp, Hällemön, Höghult



*Bild 1. Håletorp 12<sup>3</sup>, Videkärr 12<sup>3</sup>, Ödeshög: 45 ha, 11 åker, 34 skog m. m. Tax. 19.100 (14.300, 4.800). Förvärvat 1942. Trä, 3 rum, 1 kök. El. Ekonomibyggn., trä, omkr. 1900. 3 hästar, 14 nötkr. — Fd köpman Gideon o. Eda Karlsson. Barn: Britta, Dagmar. — Arr. David Jonsson.*

*Bild 2. Hällemön, Ödeshög: Tax. byggn. 3.000. Förvärvat 1929. Trä, 1943, 3 rum, 1 kök, käll. El. Ekonomibyggn., trä, 1933. 4 nötkr. — Snick. Josef T. o. Anna Maria Stålknap. Barn: Olov Harald Teodor, Folke Valdemar, Siri Maria Evelina, Tore Josef, Stig Karl Sigvard.*

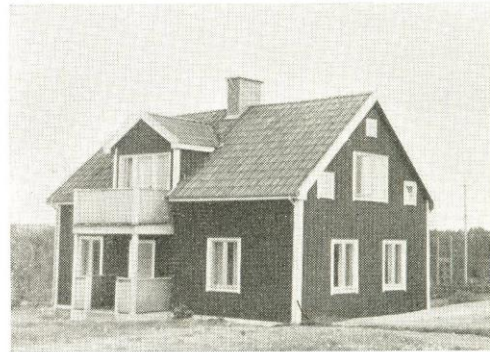
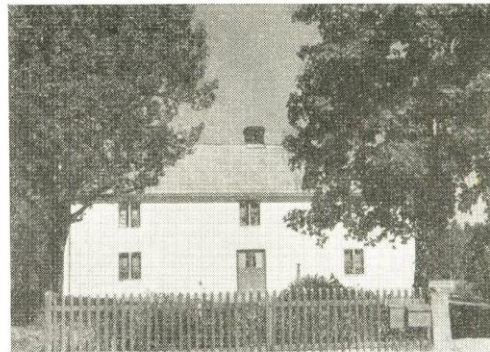
*Bild 3. Höghult 12, Ödeshög: 23 ha, 2,5 åker, 20,5 skog. Tax. 10.000 (6.000, 4.000). Förvärvat 1937. Trä, 2 rum, 2 kök. El. Ekonomibyggn., trä, omkr. 1850. 1 häst, 5 nötkr. — Lantbr. Johan A.*

*o. Amanda Gustafsson. Barn: Martin, Sigfrid. — Arr. Martin Johansson.*

*Bild 4. Höghult 13, Ödeshög: 20 ha, 5 åker, 15 skog. Tax. 9.700 (7.700, 2.000). Förvärvat 1943. Trä, omkr. 1825, 3 rum, 1 kök. Rest. 1946. El. Ekonomibyggn., trä, omkr. 1825. 1 häst, 5 nötkr. — Lantbr. Stiller L. o. Maja Viktoria Georgina Karlsson. Barn: Kerstin, Lars.*

*Bild 5—6. Höghult 14, Ödeshög: 20 ha, 4 åker, 16 skog. Tax. 9.500 (7.500, 2.000). Förvärvat 1932. Trä, omkr. 1850, 2 rum, 1 kök. El. Bostadshus (bild 6), trä, 1944, 1 rum, 1 kök. El. Ekonomibyggn., trä, 1910. 1 häst, 5 nötkr. — Lantbr. B. Edvin o. Edit Axelina Pettersson. Barn: Arne, Anna.*

# Höghult, Högrödjan, Ingabola



*Bild 1. Höghult 15, Ödeshög: 6 ha, 2 åker, 4 skog. Tax. jord 5.000. Förvärvad 1922. Trä, omkr. 1850, 2 rum, 1 kök. El. Ekonomibygn., trä, 1918. 1 häst, 3 nötkr. — Lantbr. Axel Georg o. Betty Teresia Lack. Barn: Torsten.*

*Bild 2. Högrödjan 11, Ödeshög: 8,5 km. fr. jvst. 7 ha, 5 åker. Tax. jord 8.500. Förvärvad 1917. Trä, 1890, 4 rum, 1 kök. Rest. 1944. El, v. Ekonomibygn., trä, 1909. 1 häst, 3 nötkr. — Axel Wilhelm Anderssons stbh.*

*Bild 3. Ingabola 13, Ödeshög: 19 ha, 5 åker, 14 skog. Tax. 10.800 (9.800, 1.000). Förvärvad 1942. Trä, omkr. 1840, 3 rum, 1 kök, 2 hallar. Omb. o. mod. 1942. El, cv. Bostadshus, 1937, 2 rum, 1 kök, 1 hall. El. Ekonomibygn., trä, omkr. 1875. 1 häst, 6 nötkr. — Lantbr. Karl Arvid Mattsson.*

*Bild 4. Ingabola 14, Månsebola 11, Ödeshög: 85 ha, 13 åker, 72 skog. Tax. 33.000 (25.300, 7.700).*

*Förvärvad 1930. Trä, revet., omkr. 1860, 2 läg., 4 rum, 2 kök. Omb. o. mod. 1942. El, v, avl. Ekonomibygn., trä, 1936. 4 hästar, 18 nötkr. — E. Henning Johanssons stbh.*

*Bild 5. Ingabola 15, Ödeshög: 17 ha, 3 åker, 14 skog. Tax. 7.100 (6.100, 1.000). Förvärvad 1930. Trä, 1944, 3 rum, 2 kök, 2 hallar. El, avl, cv. Ekonomibygn., trä, 1938. 2 hästar, 5 nötkr. — Lantbr. A. Walfrid o. Ester Viktoria Karlsson. Barn: Rune, Hans, Stig, Herbert.*

*Bild 6. Ingabola 16, Ödeshög: 19 ha, 4 åker, 15 skog. Tax. jord 9.800. Förvärvad 1930. Trä, 1944, 3 rum, 2 kök, 1 hall. Omb. o. mod. 1942. El, cv. Ekonomibygn., trä, 1938. 1 häst, 6 nötkr. — Lantbr. Karl H. o. Märta Ingeborg Andersson. Barn: Sture, Sven-Tore, Gerd Hjördis.*

# Jonshult, Jonstorp, Järnstad Brickegård, Brunsgård, Karlsgård



*Bild 1. Jonshult 1<sup>1</sup>, Ödeshög: 54 ha, 5 åker, 49 skog m. m. Tax. 20.300. Trä, 1912, 2 läg., 5 rum, 2 kök. El. Ekonomibygn., trä, 1910. 2 hästar, 11 nötkr. — Ester o. Linnéa Andersson.*

*Bild 2. Jonstorp 1<sup>1</sup>, Ödeshög: 38 ha, 5 åker, 33 skog. Tax. 14.200 (10.000, 4.200). Trä, 1940, 3 rum, 1 kök, 2 hallar, käll. El. v, avl, cv. Ekonomibygn., trä, 1914. 2 hästar, 8 nötkr. — Lantbr. Einar G. o. Sigrid Adolfin Blixt. Barn: Margit Adina Maria, Ingvar Gottfrid, Ingegärd Wilhelmina Ch., Elly Viola.*

*Bild 3. Järnstad Brickegård 5<sup>2</sup>, Ödeshög: 26 ha, 187 er, 16 skog. Tax. 23.800 (20.800, 3.000). bygn., trä, jäg., 3 rum, 1 kök. El. Ekonomibygn., trä, 1875. 2 hästar, 7 nötkr. — Lantbr. Lago Sjöström. — Arr. Jonas V. o. Greta Ulrika Maria Sjöstrand. Barn: Sven Åke, Gunborg Margareta, Marianne Doris Birgitta.*

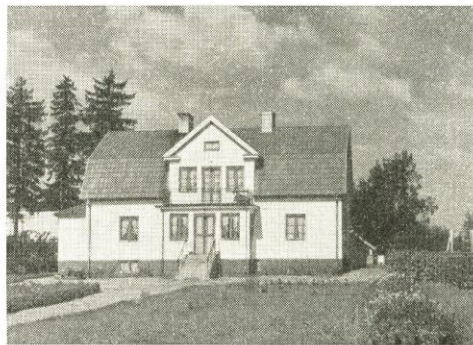
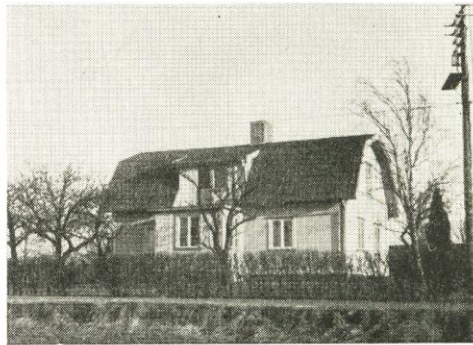
*Bild 4. Järnstad Brunsgård, Ödeshög: 134 ha, 50 åker, 84 skog. Tax. 97.000 (66.400, 30.600). Trä, 1875, 7 rum, 1 kök, 2 hallar, käll. El. v. Ekonomibygn., trä, 1931. 4 hästar, 35 nötkr. — Lantbr. Sven O. Hultberg.*

*Bild 5. Järnstad Brunsgård 1<sup>3</sup>, Ödeshög: 98 ha, 25 åker, 73 skog. Tax. 66.400. Trä, 1890, 6 rum, 1 kök, 2 hallar, käll. El. v. Ekonomibygn., trä, 1902. 4 hästar, 20 nötkr. — Lantbr. Oskar G. o. Lovisa Emelia Danielsson. Barn: Verner, Gerda, Anna.*

*Bild 6. Järnstad Karlsgård 3<sup>2</sup>, Ödeshög: 60 ha, 17 åker, 43 skog m. m. Tax. 45.600. Trä, 1868, 4 rum, 1 kök. El. Ekonomibygn., trä, 1868. 3 hästar, 8 nötkr. — Förvaltare Folke Sydbom, Väderstad. — Rättare lantbr. Sven Einar Johansson.*



# Järnstad Karlsgård, Vinninge, Södergård, Vitmångård



*Bild 1. Järnstad Karlsgård 33, Ödeshög: 40 ha. Tax. 20.700. Trä, 1868. 3 rum, 1 kök. El. Ekonomibyggn., trä, 1868. 2 hästar, 9 nötkr. — Lantbr. G. Albert o. Jenny Amanda Andersson. Barn: Astrid.*

*Bild 2. Järnstad Karlsgård 34, Ödeshög: 30 ha, 10 åker, 20 skog m. m. Tax. 23.700 (20.400, 3.300). Trä, 1868, 2 läg., 4 rum, 2 kök, 2 hallar. El. Ekonomibyggn., trä, 1939. 2 hästar, 8 nötkr. — Änkefru Elin Cecilia Karlsson. — Arr. S. Helmer Carlsson.*

*Bild 3. Järnstad Karlsgård 35, Vinninge, Boet: 15 ha, 2,5 åker, 12,5 skog m. m. Tax. 6.400 (5.900, 500). Trä, omkr. 1850, 3 rum, 1 kök. El. Byggn., trä, 1 rum, 1 kök. El. Ekonomibyggn., trä, omkr. 1880. 2 hästar, 5 nötkr. — Banarb. Karl Johan Eklund. — Arr. lantbr. Oscar o. Agnes Ketty Eklund. Barn: Åke, Ulla Maj.*

*Bild 4. Järnstad Södergård 4<sup>1</sup>, Ödeshög: 89 ha, 30 åker, 59 skog m. m. Tax. 71.000 (60.400, 10.600). Släktgård fr. 1867. Trä, 1892, 7 rum, 1 kök, 2 hallar, käll. El, v, avl, cv. Flygelbyggn., trä, omkr. 1875. Ekonomibyggn., trä, 1904. Rest. 1936. 6 hästar, 30 nötkr. — Lantbr. Karl Hjalmar Andersson, Borensberg, g. m, Hilda Henrietta f. Hjertstedt (död). — Arr. Karl Elof Andersson.*

*Bild 5. Järnstad Vitmångård 1<sup>1</sup>, Sanna, Ödeshög: 2.660 kvm. Tax. 8.000 (800, 7.200). Trä, 1892, 3 rum, 1 kök, lokal för St. Aby tel.-station. El, v, avl. — Per o. Hilma Josefina Lundh.*

*Bild 6. Järnstad Vitmångård 2<sup>2</sup>, 2<sup>5</sup>, Ödeshög: 133 ha, 30,5 åker, 102,5 skog m. m. Tax. 72.000. Trä, revet., 1938, 7 rum, 1 kök, 2 hallar, käll. m. tvättst. El, v, avl, cv, vv, wc, badr. Ekonomibyggn., trä, 1904. 5 hästar, 30 nötkr. — Lantbr. Hugo Valdemar o. Nanny Lydia Gustafsson.*

# Järnstad Vitmansgård, Järperyd



*Bild 1. Järnstad Vitmansgård 2<sup>3</sup>, Ödeshög: 72 ha, 14 åker, 58 skog m. m. Tax. 37.600 (29.000, 8.600). Förvärvat 1929. Mangårdsbyggn. nedbrann 1946. Flygelbyggn., trä, 2 rum, 1 kök, 1 hall. El, v, avl. Ekonomibyggn., trä, omkr. 1880. 3 hästar, 16 nötkr. — Frk. Alma Rosina Teresia Gustavsson.*

*Bild 2. Järnstad Vitmansgård 2<sup>4</sup>, Ödeshög: 5,5 km. fr. jvst. 60 ha, 15 åker. Tax. 35.800 (30.100, 5.700). Trä, revet., 1900, 5 rum, 1 kök, 1 hall. Rest. 1925. Cv. Flygelbyggn., trä, omkr. 1900, 2 rum, 1 kök. Ekonomibyggn., trä, 1895. 4 hästar, 20 nötkr. — Anders Rehns stbh.*

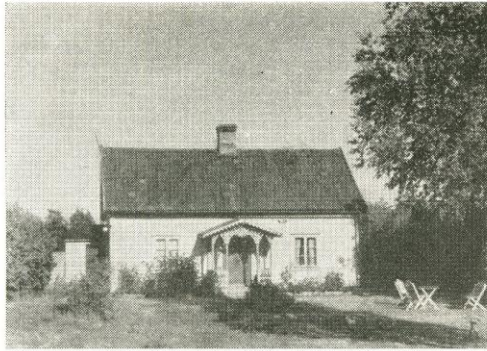
*Bild 3. Järnstad Vitmansgård 2<sup>6</sup>, Sannalund, Ödeshög: 7 ha, 3 åker. Tax. 8.000. Förvärvat 1905. Trä, 1924, 2 läg., 3 rum, 2 kök. El. Ekonomibyggn., trä, 1900. 3 nötkr. — Läg.äg. Carl*

*Bernhard o. Edla Sylvan. Barn: Erik. — Arr. Erik o. Margareta Sylvan. Barn: Arne, Eva.*

*Bild 4. Järnstad Vitmansgård 2<sup>8</sup>, Skybacken, Ödeshög: 5.926 kvm. Tax. 6.000 (1.800, 4.200). Förvärvat 1925. Trä, 1850, 2 läg., 2 rum, 2 kök, 1 hall. Omb. 1946. — Leonard F. o. Helena Liljegrens stbh. Barn: Frida, Erik, Olle, Olga, Emil, Anna.*

*Bild 5—6. Järperyd 1<sup>2</sup>, 1<sup>3</sup>, Ödeshög: 46 ha, 4 åker, 42 skog. Tax. 16.500 (7.000, 9.500). Trä, omkr. 1775, 3 rum, 1 kök. El. Flygelbyggn., trä, 1906, 2 rum, 1 kök. El. Ekonomibyggn., trä, 1903. 1 häst, 4 nötkr. — Lantbr. Albin o. Maria Jonsson. Barn: Johan Otto, Anna Olivia, Alma Maria. — Arr. Ernst Gustafsson. — Föreg. arr. lantbr. Oskar David o. Elsa Maria Jonsson. Barn: Ingegärd, Gunbritt.*

# Järperyd, Jönsabola, Kalvhult



*Bild 1. Järperyd 1<sup>4</sup>, 1<sup>5</sup>, Ödeshög: 37 ha, 4,5 åker, 32,5 skog m. m. Tax. 14.300 (8.600, 5.700). Förvärvad 1945. Trä, 3 rum, 1 kök. El. Ekonomibyggn., trä. 1 häst, 6 nötkr. — Lantbr. Einar o. Hanna Viktorsson, Skogäng, Rök. — Arr. lantbr. G. Martin o. Maj Hilma Elvira Gustavsson.*

*Bild 2. Jönsabola 1<sup>3</sup>, Boet: 47 ha, 13 åker, 34 skog m. m. Tax. 27.000 (23.200, 3.800). Trä, 1889, 6 rum, 1 kök, 2 hallar. Rest. o. mod. 1943 o. 1947. El, v, avl, wc, badr. Ekonomibyggn., trä, 1879. 4 hästar, 16 nötkr. — Simon, Josef, Olof, Jenny o. Greta Gustafsson.*

*Bild 3. Jönsabola 1<sup>4</sup>, Boet: 22 ha, 6 åker, 16 skog m. m. Tax. 14.000 (13.000, 1.000). Förvärvad 1924. Trä, revet., omkr. 1875, 3 rum, 1 kök. El. Ekonomibyggn., trä, 1937. 3 hästar, 6 nötkr. — Lantbr. Josef E. V. Karlsson.*

*Bild 4. Jönsabola 1<sup>5</sup>, Boet: 25 ha, 6 åker, 19 skog m. m. Tax. 15.500 (12.900, 2.600). Släktgård fr. omkr. 1750. Trä, 1858, 3 rum, 1 kök. El. Ekonomibyggn., trä, 1920. 2 hästar, 8 nötkr. — Lantbr. Axel E. Johansson.*

*Bild 5. Jönsabola 1<sup>6</sup>, Mantorp, Boet: Tax. jord 4.000. Förvärvad 1946. Trä, omkr. 1870, 2 rum, 1 kök. El. — Smeden Oskar G. o. Hilda Maria Fredriksson. Barn: Iris, Astrid, Märta, Evy, Bertil, Maj-Britt.*

*Bild 6. Kalvhult 1<sup>1</sup>, Boet: 79 ha, 7 åker, 72 skog m. m. Tax. 27.800 (13.500, 14.300). Trä, omkr. 1850, 2 läg., 6 rum, 2 kök. Rest. o. mod. 1939 o. 1944. El, v, avl. Ekonomibyggn., trä, omkr. 1850. 3 hästar, 10 nötkr. — Fru Alma Johansson, frk. Hilma Pharmansson o. änkefru Hilda Maria Pettersson. — Arr. lantbr. Sven E. o. Alice Elvira Elisabeth Wigren.*

# Klöverdal, Krisseby



*Bild 1. Klövedal 1<sup>3</sup>, Boet: 32 ha, 4 åker, 28 skog m. m. Tax. 10.200 (8.500, 1.700). Förvärvat 1939. Trä, 1940, 2 läg., 4 rum, 2 kök, 2 hallar, käll. El, v, avl, cv. Ekonomibyggn., trä, 1928. 1 häst, 8 nötkr. — Lantbr. K. Einar o. Edith Gunhild Amanda Svensson. Barn: John Erik.*

*Bild 2. Klövedal 1<sup>5</sup>, Boet: 38 ha. Tax. 13.300 (8.700, 4.600). Trä, 1850, 2 läg., 6 rum, 2 kök, 2 hallar. El, v, avl, cv. Ekonomibyggn., trä, 1895. 2 hästar, 10 nötkr. — Lantbr. Karl Hjalmar o. Selma Karlsson. Barn: Karl-Erik. — Arr. lantbr. Karl-Erik S. o. Edit Viola Karlsson. Barn: Anita Viola.*

*Bild 3. Klövedal 1<sup>10</sup>, Stora Aleryd 1<sup>14</sup>, Boet: 2.150 kvm. Tax. 15.000 (700, 14.300). Trä, revet., 1939, 2 rum, 1 kök, 1 hall, 1 affärslokal, kontor, lagerlokal, käll. El, v, avl, cv, vv, wc, badr. Torv-*

*ströfabrik, trä, 1946. Företaget gr. 1933 av nuv. äg. — Köpman Gösta o. Alice Holmberg. Barn: Stina, Berit, Hjärdis. — Firma: G. W. Holmberg. Speceri- o. diverseaffär.*

*Bild 4. Klövedal 1<sup>11</sup>, Boet: 14 ha, 2 åker, 12 skog m. m. Tax. 7.200. Trä, 1875, 2 rum, 1 kök. El. Ekonomibyggn., trä, omkr. 1840. 1 häst, 2 nötkr. — Hildur o. Ester Maria Karlsson.*

*Bild 5. Klövedal 1<sup>12</sup>, Boet: 28 ha, 4 åker, 24 skog m. m. Tax. 10.400. Trä, 1875, 2 rum, 1 kök. El. Ekonomibyggn., trä, omkr. 1850. — Lantbr. K. David Johansson.*

*Bild 6. Krisseby 1<sup>2</sup>, Boet: 95 ha, 11 åker, 84 skog m. m. Tax. 43.000. Trä, 1905, 5 rum, 2 kök, 2 hallar. El, v, avl. Ekonomibyggn., trä, 1882. 3 hästar, 20 nötkr. — Trafikbiläg. Gunnar Lundin, Ödeshög. — Arr. bröderna Brun.*

# Krisseby, Kroxeryd, Kvarneryd med Skramlan



*Bild 1. Krisseby 13, Boet: 90 ha, 11,5 åker, 78,5 skog m. m. Tax. 35.500 (25.100, 10.400). Trä, 1905, 2 läg., 5 rum, 2 kök, 2 hallar, käll. El, v, avl. Ekonomibygn., trä, 1925. 3 hästar, 20 nötkr. — Trafikbiläg. Gunnar Lundin, Ödeshög. — Arr. lantbr. F. Gustaf o. Karin Ingegärd Linnea Thell.*

*Bild 2. Krisseby 15, Aviken, Boet: 2.330 kvm. Tax. 3.000 (200, 2.800). Trä, 1939, 2 rum, 1 kök, 2 hallar. El, v, avl. — Byggn.snick. F. Simon o. Aina Helgina Ingeborg Fransson. Barn: Melvin, Maggi.*

*Bild 3. Krisseby 16, Boet: 1.700 kvm. Tax. 10.000. Trä, 1875, 3 rum, 1 kök, 2 hallar. El, v, avl, cv, vv, wc. — Fd lantbr. Simon Teodor o. Alma Matilda Brun.*

*Bild 4. Kroxeryd 12, Ödeshög: 23,5 ha, 5 åker, 18,5 skog m. m. Tax. 14.300 (10.300, 4.000). Trä,*

*1904, 3 rum, 1 kök, 1 hall, ver. El, v, avl. Ekonomibygn., trä, 1913. 2 hästar, 8 nötkr. — Byggmäst. Axel L. Pettersson, se Kroxeryd 15, Kroxeryds såg. — Arr. lantbr. Carl L. A. o. Astrid Maria Pettersson.*

*Bild 5. Kroxeryd 15, Kroxeryds såg, Ödeshög: 10.000 kvm. Tax. 10.000. Bostadshus, trä, 1800-talet. 2 rum, 1 kök, 1 hall. El. Säg, trä, början av 1800-talet. Maskinell utrustning: Säg- o. kantverk samt spånhyvel. — Byggmäst. Axel L. Pettersson.*

*Bild 6. Kvarneryd med Skramlan 12, 4, 5, Kroxeryd 13, Ödeshög: 112 ha, 10 åker, 102 skog m. m. Tax. 40.500. Trä, 1854, 5 rum, 1 kök, 2 hallar. El, v, avl, cv. Ekonomibygn., trä, 1916. 3 hästar, 14 nötkr. — Lantbr. Ernst K. o. Neime Maria Andersson. Barn: Lars, Ebba.*

# Kvarneryd med Skramlan, Kvarnkärr Långlidskärret, Kälkebo, Lindeberg



*Bild 1. Kvarneryd med Skramlan 1<sup>3</sup>, Ödeshög: 40 ha, 2 åker, 38 skog m. m. Tax. 9.000. Trä, omkr. 1850, 4 rum, 1 kök. El. Ekonomibyggn., trä, omkr. 1895. 3 hästar, 4 nötkr. — Lantbr. Sven Johansson.*

*Bild 2. Kvarnkärr 1<sup>1</sup>, Långlidskärret, Stora Kvarnkärr, Boet: 101 ha, 2 åker, 99 skog m. m. Tax. 21.800 (8.400, 13.400). Trä, 3 rum, 1 kök, käll. Rest. 1946. El, v, avl, cv, wc, badr. Ekonomibyggn., trä, 1 häst, 3 nötkr. — Lysings härads allmanning. — Arr. lantbr. O. Werner o. Doris Maria Andersson. Barn: Nils-Göran, Dagmar.*

*Bild 3. Kälkebo 1<sup>2</sup>, Boet: 48 ha, 9,5 åker, 38,5 skog. Tax. 27.100. Trä, omkr. 1800, 4 rum, 1 kök. El. Ekonomibyggn., trä, 1896. 2 hästar, 15 nötkr. — Frans Alfred Anderssons stbh.*

*Bild 4. Kälkebo 1<sup>3</sup> m. fl., Boet: 84 ha, 11 åker, 73 skog. Tax. 34.500 (23.800, 10.700). Förvärvat 1918. Trä, 1931, 2 läg., 4 rum, 2 kök, 2 hallar, ver., käll. Mod. 1942. El, v, avl. Ekonomibyggn., trä, 1895. 6 hästar, 27 nötkr. — Lantbr. Simon Rickard o. Ester Johansson. — Arr. bröderna Sven o. Rune Fridell.*

*Bild 5. Kälkebo 1<sup>4</sup>, Boet: 22 ha, 4 åker, 18 skog. Tax. 10.500. Trä, omkr. 1885, 3 rum, 1 kök, 1 hall. Tillb. 1942. El. Ekonomibyggn., trä, omkr. 1890. 1 häst, 4 nötkr. — Josef Sigfrid Johanssons stbh.*

*Bild 6. Lindeberg 1<sup>2</sup>, Ödeshög: 47 ha, 5 åker, 42 skog m. m. Tax. 14.200. Trä, omkr. 1865, 2 läg., 3 rum, 2 kök, käll. El. Ekonomibyggn., trä, omkr. 1860. 1 häst, 5 nötkr. — Lantbr. Carl August o. Sigrid Ax.*

# Lindeberg, Lyckan, Morlejan Lilla



*Bild 1—2. Lindeberg 13, Ödeshög: 24 ha, 4 åker, 20 skog. Tax. 7.800 (5.500, 2.300). Förvärvad 1946. Trä, omkr. 1895, 2 rum, 1 kök. Flygelbyggn. Ekonomibyggn., trä, omkr. 1895. 1 häst, 6 nötkr. — Lantbr. Rickard T. H. o. Anna Kristina Fransson.*

*Bild 3. Lyckan 12, Ödeshög: 32 ha, 12 åker, 20 skog m. m. Tax. 31.100 (30.400, 700). Släktgård fr. 1867. Trä, revet., omkr. 1850, 2 läg., 8 rum, 2 kök, 2 hallar, käll. Rest. 1946. El, v, avl, cv, vv, wc, badr. Arb.bost., trä, omkr. 1850, 2 rum, 1 kök, 1 hall. Omb. 1938. El. Ekonomibyggn., trä, 1885. 3 hästar, c:a 14 nötkr. — Lantbr. Gustaf Simon o. Alma Andersson. Barn: Åke, Folke.*

*Bild 4. Lyckan 13, Ödeshög: 40 ha, 10 åker, 30 skog. Tax. 26.700 (25.000, 1.700). Förvärvad 1945. Trä, omkr. 1850, 4 rum, 1 kök, 2 hallar. Rest.*

*1935. El, v, avl. Ekonomibyggn., trä, 1882. 3 hästar, 16 nötkr. — Lantbr. Werner o. Maria Henning.*

*Bild 5. Morlejan Lilla 21, Lilla Morliden, Adelöv: 128 ha, 13 åker, 115 skog m. m. Tax. 38.200 (25.200, 13.000). Förvärvad 1929. Trä, 1910, 2 läg., 6 rum, 2 kök, 2 hallar. Rest. 1944. El, v, avl, cv, wc. Ekonomibyggn., trä, 1906. 3 hästar, 16 nötkr. — Lantbr. Ernst Teodor o. Elin Maria Jacobsson. Barn: Ragnar, Eivor, Rune. — Arr. S. J. Gideon o. Ingrid Svensson.*

*Bild 6. Morlejan Lilla 22, Åxlund, Boet: 5 ha. Tax. jord 5.300. Förvärvad 1938. Trä, 1850, 2 rum, 1 kök. Rest. 1947. El. Ekonomibyggn., trä, 1890. 2 nötkr. — Sägare G. Sixten V. o. Märta Helena Gustavsson. Barn: Erik, Kåre, Carmen.*

# Morlejan Stora, Munketorp, Nisshult, Pelarbo



*Bild 1. Morlejan Stora 1<sup>2</sup>, Stora Morliden, Ödeshög: 22 ha, 5 åker, 17 skog. Tax. 10.200 (7.000, 3.200). Förvärvat 1947. Trä, 1870, 2 rum, 1 kök, 1 hall. Rest. 1935. El. Ekonomibyggn., trä, 1900. 1 häst, 5 nötkr. — Lantbr. Fritz Karlsson, Havrekullen, Ödeshög.*

*Bild 2. Morlejan Stora 1<sup>3</sup>, 1<sup>4</sup>, Stora Morliden, Ödeshög: 100 ha, 10 åker, 90 skog m. m. Tax. 22.700. Trä, 1893, 2 läg., 6 rum, 2 kök, 2 hallar, käll. El, v, avl. Ekonomibyggn., trä, 1923. 3 hästar, c:a 20 nötkr. — Lantbr. Klas Josef Verner Lindén.*

*Bild 3. Munketorp 1<sup>1</sup>, Ödeshög: 33 ha, 18 åker. Tax. 32.800. Trä, 1850, 2 läg., 6 rum, 2 kök, 2 hallar, käll. El, v, avl, cv, vv, wc, badr. Ekonomibyggn., trä, 1892. 3 hästar, 10 nötkr. — Lantbr. David T. Svensson.*

*Bild 4. Nisshult 1<sup>1</sup>, Boet: 99 ha, 9 åker, 90 skog m. m. Tax. 29.100 (18.700, 10.400). Förvärvat 1930. Trä, omkr. 1875, 2 läg., 3 rum, 2 kök, 1 hall, käll. Rest. o. mod. 1937. El, v, avl. Flygelbyggn., trä, omkr. 1850, 3 rum, 1 kök. Rest. 1925. El, v, avl. Ekonomibyggn., trä, omkr. 1875. 3 hästar, 14 nötkr. — Lantbr. Karl S. o. Maria Nilsson. — Arr. Karl-Erik o. Inga-Lisa Nilsson.*

*Bild 5. Pelarbo 1<sup>3</sup>, 1<sup>4</sup>, Ödeshög: 14 ha, 2 åker, 12 skog. Tax. jord 5.800. Släktgård fr. omkr. 1871. Trä, omkr. 1800, 2 rum, 1 kök, 1 hall, ver. Omb. o. mod. 1937. El. Ekonomibyggn., trä, 1946. 1 häst, 3 nötkr. — Lantbr. Henning C. o. Elin Linnéa Fransson.*

*Bild 6. Pelarbo 1<sup>5</sup>, Ödeshög: 43 ha, 5 åker, 38 skog. Tax. 11.400. Trä, slutet av 1700-talet, 2 rum, 1 kök. El. Ekonomibyggn., trä, omkr. 1850. 2 hästar, 6 nötkr. — Lantbr. Nils E. H. Wettergren.*



# Pelarbo, Prästabola, Prestorp



*Bild 1. Pelarbo 1<sup>6</sup>, Ödeshög: 18 ha, 2 åker, 16 skog. Tax. 5.600 (4.700, 900). Förvärvad 1945. Trä, 3 rum, 1 kök, 1 hall. Omb. o. mod. 1937 samt 1947. El, v, avl. Ekonomibygn., trä, omkr. 1935. 4 nötkr. — Lantbr. R. Tage W. o. Gunnel Sara Linnéa Carlsson.*

*Bild 2. Pelarbo 1<sup>7</sup>, Elim, Ödeshög: 400 kvm. Tax. byggn. 3.000. Trä, 1930, 1 samlingslokal, 1 bost.läg. om 1 rum o. kök, 1 hall. El. 1 byggn., "Klippan", trä, restaur. 1934, 1 samlingslokal, 1 bost.läg. om 2 rum, 2 kök. 1 byggn., "Sion-Bäck", 1895, 1 samlingslokal, 1 bost.läg. om 4 rum, 1 kök. Omb. 1922. El, v, avl, cv. Som predikant tjänstgör sedan 1945 pastor Einar F. Haag. — Si-onförsamlingen, Bäck, Boet.*

*Bild 3. Prästabola, Ödeshög: 48 ha, 4,5 åker, 43,5 skog. Tax. 19.600 (10.000, 9.600). Trä, omkr. 1890, 2 rum, 1 kök, 1 hall. Omb., rest., mod. 1943.*

*El, avl, cv. Ekonomibygn., trä, omkr. 1890. 2 hästar, 6 nötkr. — Pastoratet.*

*Bild 4. Prestorp 1<sup>3</sup>, 1<sup>6</sup>, Boet: 39 ha, 9 åker. Tax. 12.500 (11.100, 1.400). Trä, 1888, 3 rum, 1 kök. El. Ekonomibygn., trä, 1884. 2 hästar, 9 nötkr. — Lantbr. Carl Patrik o. Anna Julia Bloom.*

*Bild 5. Prestorp 1<sup>4</sup>, 1<sup>5</sup>, Boet: 30 ha, 6 åker, 24 skog m. m. Tax. 13.100 (10.000, 3.100). Förvärvad 1942. Trä, 2 läg., 4 rum, 2 kök, 1 hall. Rest. 1942. El, cv. Flygelbyggn., trä, 1 rum, 1 kök. Ekonomibygn., trä, omkr. 1900. 2 hästar, 6 nötkr. — Lantbr. Erik Rydbäcks stbh.*

*Bild 6. Prestorp 1<sup>10</sup>, Bergsäter, Boet: 1.200 kvm. Tax. 10.600 (600, 10.000). Förvärvad 1945. Trä, revet., 1945, 3 rum, 1 kök, 1 hall, käll. m. tvättst. El, v, avl, cv, vv, wc, badr. — Köpman John Svensson.*

# Renemo lilla, Renemo Stora



*Bild 1. Renemo Lilla 1<sup>1</sup>, Ödeshög: 68 ha, 8,5 åker, 59,5 skog. Tax. 29.300 (19.600, 9.700). Trä, omkr. 1870, 2 rum, 1 kök, 1 hall. El. Ekonomibyggn., trä, 1935. 3 hästar, 12 nötkr. — Byggmäst. Axel L. Pettersson, *Kroxeryd 1<sup>5</sup>*. — Arr. Karl A. o. Olga Gunhild Maria Pihl. Barn: Lisbeth.*

*Bild 2. Renemo Lilla 1<sup>2</sup>, Ridderstorpet, Ödeshög: 13.300 kvm. Tax. 4.000. Trä, 1941, 2 läg., 2 rum, 2 kök, 2 hallar, balkong. El. cv. Ekonomibyggn., trä, omkr. 1870. 2 nötkr. — Byggn. snick. S. Birger F. o. Elna Linnéa Karlsson. Barn: Birgit Linnéa, Tore Vilhelm, May Elisabet, Karl-Gunnar Birger, Rut Marianne Vilhelmina.*

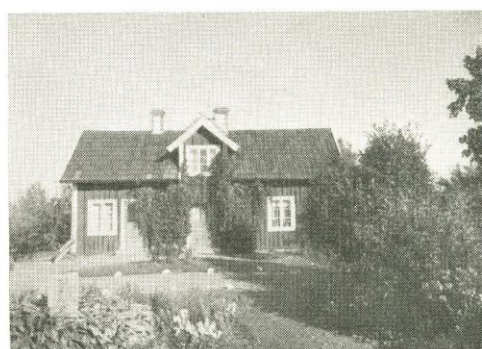
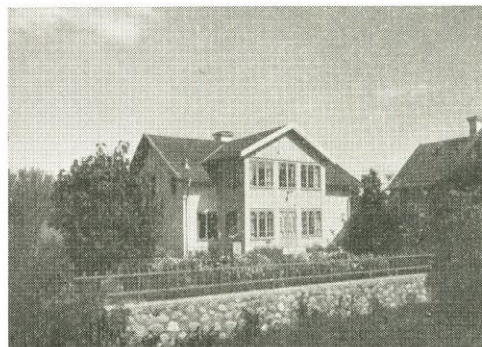
*Bild 3. Renemo Stora 2<sup>2</sup>, Ödeshög: 35 ha, 5 åker, 30 skog m.m. Tax. 15.500. Trä, omkr. 1860, 3 rum, 1 kök, 1 hall. El. Ekonomibyggn., trä, 1916. 2 hästar, 8 nötkr. — Lantbr. K. E. Gunnar Johansson i Öninge.*

*Bild 4. Renemo Stora 2<sup>3</sup>, Ödeshög: 17 ha, 3 åker, 14 skog. Tax. 12.000 (10.500, 1.500). Trä, omkr. 1850, 4 rum, 1 kök, 1 hall, käll. El. avl. cv. Ekonomibyggn., trä, 1936. 2 hästar, 4 nötkr. — Lantbr. Edvard o. Ingeborg Bengtsson. Barn: Rosa, Ulla-Britt, Gördis.*

*Bild 5. Renemo Stora 2<sup>4</sup>, Ödeshög: 32 ha, 6 åker, 26 skog. Tax. 13.200 (12.200, 1.000). Förvärvad 1946. Trä, omkr. 1895, 4 rum, 1 kök, 1 hall. El. Ekonomibyggn., sten, 1939. 3 hästar, 8 nötkr. — Lantbr. F. Ola o. Ester Ingrid Viola Andersson.*

*Bild 6. Renemo Stora 2<sup>14</sup>, 2<sup>15</sup>, 2<sup>5</sup>, Ödeshög: 46 ha, 5 åker, 41 skog. Tax. 15.700. Trä, omkr. 1860, 3 rum, 1 kök, 2 hallar. El. v, avl. cv. Ekonomibyggn., trä, 1931. 2 hästar, 10 nötkr. — Lantbr. A. Hilding o. Anna Teresia Andersson. Barn: Gurli, Stina, Ingvar, Yngve.*

# Renemo Stora, Riset, Ruskelsby



*Bild 1. Renemo Stora 216—18, Renemolund, Ödeshög: 20.000 kvm. Tax. 4.000 (1.500, 2.500). Förvärvad 1922. Trä, 1905, 1 rum, 1 kök. El. Ekonomibyggn., trä, 1905. 1 nötkr. — Lantbr. Karl Arvid Andersson.*

*Bild 2. Riset 1<sup>1</sup>, Boet: 27 ha, 7 åker, 20 skog m. m. Tax. 14.700 (13.600, 1.100). Förvärvad 1926. Trä, omkr. 1825, 2 läg., 4 rum, 2 kök, 2 hallar. Rest. 1945. El, v, avl. Ladug., trä, omkr. 1895. 3 hästar, 13 nötkr. — Lantbr. Carl Fredrik o. Märta Elisabeth Kvist.*

*Bild 3. Ruskelsby 12—3, Boet: 55 ha, 9 åker, 46 skog. Tax. 21.700 (16.700, 5.000). Trä, 1933, 2 läg., 6 rum, 2 kök, 2 hallar, käll. El, v, avl, cv, vv, wc. badr. Ekonomibyggn., trä, 1922. 3 hästar, 12 nötkr. — Lantbr. Oskar Gunnar o. Gunhild Maria Johansson.*

*Bild 4. Ruskelsby 14, Boet: 47 ha, 7,5 åker, 39,5 skog m. m. Tax. 19.400 (14.300, 5.100). Trä, omkr. 1800, 3 rum, 1 kök. Rest. 1927. El, v, avl. Flygelbyggn., trä, omkr. 1850, 3 rum, 1 kök. El. Ekonomibyggn., trä, 1935. 2 hästar, 11 nötkr. — Lantbr. K. Holger o. Tekla Gertrud Helena Samuelsson. Barn: Lars-Holger.*

*Bild 5—6. Ruskelsby 15, 18, Boet: 50 ha, 10 åker, 40 skog m. m. Tax. 24.100 (19.900, 4.200). Släktgård fr. omkr. 1847. Trä, omkr. 1750, 5 rum, 1 kök, 2 hallar. Rest. 1930. El, v, avl, cv, vv, wc. Flygelbyggn. (arr.bost., bild 6), trä, 4 rum, 1 kök, 2 hallar. Rest. 1924. El, v, avl. Ekonomibyggn., trä, 1919. 3 hästar, 17 nötkr. — Nämndeman Eric Gunnar o. Lydia Sofia Leife. Barn: Brita, Ingrid. — Arr. lantbr. A. Elis o. Inga Margareta Andersson. Barn: Gunborg.*

# Ruskelsby, Ryket, Granudden, Rävskinnshult



*Bild 1. Ruskelsby 1<sup>6</sup>, Boet: 47 ha, 6 åker, 41 skog m. m. Tax. 16.700 (11.800, 4.900). Förvärvad 1928. Trä, omkr. 1880, 2 läg., 5 rum, 2 kök, 2 hallar, käll. Rest. 1946. El, v, avl, cv, vv, wc. Flygelbyggn., trä, 1902, 2 rum, 1 kök. El. Ekonomibyggn., trä, omkr. 1880. 2 hästar, 8 nötkr. — Lantbr. Frans Edvin o. Gerda Evelina Glad. Barn: Paul, Ragnar, Joel, Manfri, Marie.*

*Bild 2. Ruskelsby 1<sup>9-10</sup>, Boet: 17 km. fr. jvst. 2.143 kvm. Tax. 6.000 (400, 5.600). Släktgård fr. 1897. Trä, 1897, 2 läg., 3 rum, 2 kök, 2 hallar. El, v, avl. — Byggn.snick. Axel E. M. o. Ruth Maria Svensson.*

*Bild 3-4. Ryket 1<sup>1</sup>, Ödeshög: 98 ha, 30 åker, 68 skog m. m. Tax. 66.300 (61.000, 5.300). Förvärvad 1928. Trä, 1730, 5 rum, 1 kök, 2 hallar. Rest. 1947. El, v, avl, wc. Flygelbyggn. (bild 4), trä,*

*1825, 2 läg., 4 rum, 2 kök, 2 hallar, ver. Omb. o. rest. 1946. El, v, avl, cv, wc. Ekonomibyggn., trä, 1879. 7 hästar, 40 nötkr. — Lantbr. Erik V. o. Signe Matilda Andersson. Barn: Åke, Ebbe, Birgitta. — Arr. sonen N. Ebbe I. Andersson.*

*Bild 5. Ryket 1<sup>2</sup>, Granudden, Ödeshög: 11.620 kvm. Tax. 4.100. Förvärvad 1932. Trä, omkr. 1890, 2 rum, 1 kök. Omb. 1937. Rest. 1947. El. Ekonomibyggn., trä, omkr. 1900. 4 nötkr. — Läg.äg. E. Hugo o. Wilhelmina Matilda Ek. Barn: Gun, Margit.*

*Bild 6. Rävskinnshult, Ödeshög: 24 ha, 5 åker, 19 skog m. m. Tax. 8.500 (6.100, 2.400). Förvärvad 1919. Trä, 1938, 3 rum, 1 kök. El, avl. Ekonomibyggn., trä, 1876. 1 häst, 6 nötkr. — Lantbr. Karl J. F. o. Helga Matilda Ström. Barn: Harry, Åke, Ragnar.*

# Rävskinnshult, Sjögård, Skog



*Bild 1. Rävskinnshult 1<sup>3</sup>, Ödeshög: 22 ha, 3,5 åker, 18,5 skog m. m. Tax. 8.100 (5.800, 2.300). Förvärvat 1911. Trä, 1870, 2 läg., 3 rum, 2 kök. Rest. 1940. El. cv. Ekonomibyggn., trä, omkr. 1850. Rest. 1943. 1 häst, 4 nötkr. — Lantbr. Gunnar Josef o. Karin Linnéa Eriksson. Barn: Ylva.*

*Bild 2. Rävskinnshult 1<sup>4</sup>, Ödeshög: 25 ha, 4 åker, 21 skog m. m. Tax. 8.200 (5.800, 2.400). Förvärvat 1941. Trä, omkr. 1800, 2 rum, 1 kök. Rest. 1942. El. Ekonomibyggn., trä, omkr. 1750. 1 häst, 5 nötkr. — Lantbr. Karl Ernst Alvar o. Ebba Ottilia Valborg Roos.*

*Bild 3. Sjögård 1<sup>1</sup>, Ödeshög: 100 ha, 14 åker, 86 skog m. m. Tax. 39.600 (30.700, 8.900). Förvärvat 1907. Trä, omkr. 1925, 3 rum, 1 kök, 1 hall, köll. El, v, avl. Byggn., omkr. 1905, 3 rum, 1 kök. Omb. omkr. 1915. El, v, avl. Ekonomibyggn., trä,*

*1918. 5 hästar, 16 nötkr. — Carl A. Säafs stbh. — Arr. Sven Sääf.*

*Bild 4. Skog 1<sup>2</sup>, Boet: 40 ha, 5 åker, 35 skog m.m. Tax. 15.500 (10.700, 4.800). Släktgård fr. omkr. 1865. Trä, 1890, 5 rum, 1 kök, 1 hall. Rest. 1944. El. Ekonomibyggn., trä, omkr. 1875. 2 hästar, 8—9 nötkr. — Lantbr. Emil Patrik o. Gunhild Viktoria Karlsson.*

*Bild 5—6. Skog 1<sup>3</sup>, Boet: 37 ha, 5 åker, 32 skog m. m. Tax. 15.300 (10.000, 5.300). Släktgård fr. 1800-talet. Trä, 1910, 2 rum, 1 kök, 1 hall. El. Bost.hus (bild 6), trä, 1939, 2 rum, 1 kök, 1 hall. El. Ekonomibyggn., trä, 1888. 2 hästar, 8 nötkr. — Lantbr. frk. Jenny Matilda Johansson o. Henning G. Johansson. — Arr. lantbr. K. D. Gunnar o. Viola Aina Andersson. Barn: Lennart, Kenneth, Örjan.*

# Skog, Skräddarp, Sonaby



*Bild 1. Skog 1<sup>4</sup>, Boet: 19 km. fr. jvst. 19 ha, 3,5 åker, 15,5 skog m.m. Tax. 9.100 (6.000, 3.100). Förvärvad 1930. Trä, 1875, 2 rum, 1 kök. El. Ekonomibygn., trä, 1 häst, 3 nötkr. — Lantbr. Albert L. Karlsson.*

*Bild 2. Skog 1<sup>5</sup>, Boet: 10 ha, 2 åker, 8 skog m.m. Tax. jord 5.200. Förvärvad 1918. Trä, 1875, 1 rum, 1 kök. El. Ekonomibygn., trä, 1932. — Lantbr. Karl Herbert o. Ester Linnéa Gustafsson. Barn: Tore, Sixten, Erling, Bertil.*

*Bild 3. Skräddarp 1<sup>2</sup>, Boet: 92 ha, 15 åker, 77 skog m.m. Tax. 29.700 (20.300, 9.400). Förvärvad 1939. Trä, 1890, 4 rum, 1 kök. El, v, avl. Ekonomibygn., trä, omkr. 1900. 3 hästar, 17 nötkr. — Disp. Felix Brandel m.fl.*

*Bild 4. Skräddarp 1<sup>7</sup>, 1<sup>6</sup>, Boet: 34,5 ha, 6 åker. Tax. 11.600 (9.100, 2.500). Förvärvad 1933. Trä, 1945, 2 rum, 1 kök, 1 hall, käll. m. tvättst. El, v, avl, cv. Ekonomibygn., 1910. 1 häst, 6 nötkr. — Lantbr. E. A. Henry o. Mia Elisabeth Utter. Barn: Ingemar, Per, Rune.*

*Bild 5. Sonaby 1<sup>3</sup>, Ödeshög: 26 ha, 5 åker, 21 skog m.m. Tax. 12.900 (10.700, 2.200). Förvärvad 1945. Trä, 2 rum, 1 kök. El. Ekonomibygn., trä, 2 hästar, 5 nötkr. — Fru Lillia Wingbergsson samt fru Linnéa Palm.*

*Bild 6. Sonaby 1<sup>4</sup>, 1<sup>8</sup>, Ödeshög: 33 ha, 6 åker, 27 skog m. m. Tax. 18.600 (15.000, 3.600). Förvärvad 1908. Trä, 1904, 2 läg., 5 rum, 2 kök, 1 hall. El. Ekonomibygn., trä, 1902. 2 hästar, 9 nötkr. — Syskonen Elof, Märta o. Erland Andersson.*

# Sonaby, Sotäng, Staffanstorp, Stengårdshult



*Bild 1. Sonaby 15, 19, Ödeshög: 34 ha, 7,5 åker, 26,5 skog m.m. Tax. 17.200 (14.400, 2.800). Förvärvad 1934. Trä, omkr. 1870, 3 rum, 1 kök. El. Bost.hus, trä, omkr. 1920, 2 rum, 1 kök. El. Ekonomibyggn., trä, omkr. 1850. 2 hästar, 11 nötkr. — Lantbr. Albert Konrad Axelsson. — Arr. lantbr. N. Åke I. o. Elsa Axelsson. Barn: Kerstin.*

*Bild 2. Sotäng 13, Ödeshög: 16 ha, 9 åker, 7 skog m.m. Tax. 15.000 (14.600, 400). Förvärvad 1919. Trä, omkr. 1880, 1 rum, 1 kök. El. Ekonomibyggn., trä, omkr. 1890. 1 häst, 6 nötkr. — Lantbr. Karl Johan o. Hulda Amanda Andersson.*

*Bild 3. Sotäng 14, 16, Syllerstorp Kronogård 213, Ödeshög: 12 ha, 6 åker. Tax. jord 16.300. Förvärvad 1895. Trä, omkr. 1850, 3 rum, 1 kök. Tillb. 1902. El. Byggn., mindre, trä, revet., omkr. 1840, 2*

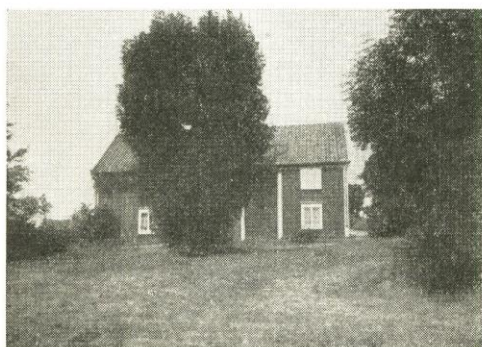
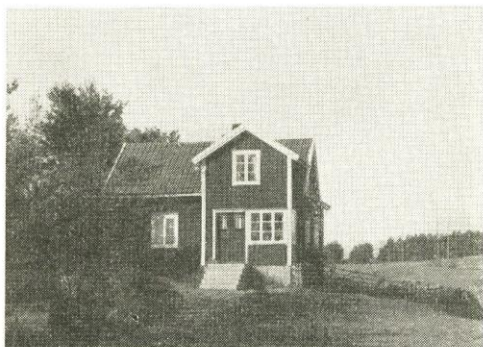
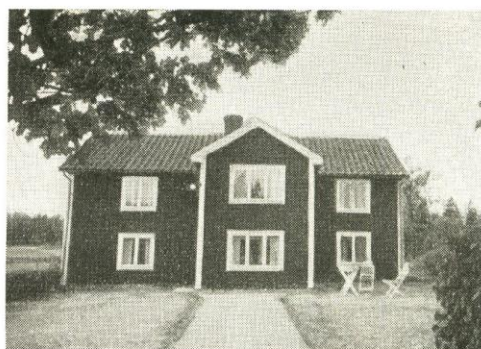
*rum, 1 kök. Ekonomibyggn., trä, 1911. 1 häst, 5 nötkr. — Lantbr. Johan Viktor Fredriksson.*

*Bild 4. Sotäng 15, Ödeshög: 6 ha, 3,5 åker. Tax. jord 7.900. Släktgård fr. 1875. Trä, omkr. 1855, 1 rum, 1 kök. Rest. 1932. El, v, avl. Ekonomibyggn., trä, 1855. Omb. 1925. 5 nötkr. — Karl Johan Johanssons stbh.*

*Bild 5. Staffanstorp 11, Ödeshög: 60 ha, 4,5 åker, 55,5 skog m.m. Tax. 19.800 (8.900, 10.900). Förvärvad 1915. Trä, 2 rum, 1 kök. Rest. 1945. El. Ekonomibyggn., trä. 2 nötkr. — Ernst Fredrikssons stbh.*

*Bild 6. Stengårdshult 16, 18, 19, Boet: 73 ha, 12 åker, 61 skog m.m. Tax. 25.200 (16.700, 8.500). Släktgård fr. 1884. Trä, 1903, 2 läg, 5 rum, 2 kök, 2 hallar. Rest. 1937. El, v, avl. Ekonomibyggn., trä, 1878. 3 hästar, 16 nötkr. — Lantbr. Gustaf David o. Ellen Viktoria Gustafsson.*

# Stengårdshult, Stenkilsby



*Bild 1. Stengårdshult 1<sup>10</sup>, 1<sup>13</sup>, Boet: 30 ha, 4 åker, 26 skog m.m. Tax. 9.000 (5.700, 3.300). Förvärvad 1945. Trä, 1850, 2 rum, 1 kök, käll. El, v, avl. Flygelbyggn., trä, omkr. 1845, 1 rum, 1 kokvrå. El. Ekonomibygn., trä, 1911. 1 häst, 5 nötkr. — Lantbr. K. Birger o. Iris Aina Linnéa Utter. Barn: Kerstin, Anita, Börje, Veine.*

*Bild 2. Stengårdshult 1<sup>11</sup>, 1<sup>12</sup>, Boet: 25 ha, 4 åker, 21 skog m.m. Tax. 9.000 (6.300, 2.700). Förvärvad 1934. Trä, 1880, 2 läg., 4 rum, 2 kök, 1 hall. Omb. 1940 o. 1944. El, avl. Ladug., trä. 1 häst, 5 nötkr. — Lantbr. Helmer V. T. o. Ellen Frideborg Fransson. Barn: Arnold, Vivi, Asta, Karl-Elis, Siri, Gun, Kjell.*

*Bild 3. Stenkilsby 1<sup>2</sup>, Ödeshög: 99 ha, 9 åker, 90 skog m. m. Tax. 39.400 (21.000, 18.400). Släktgård fr. 1825. Trä, 1700-talet, 2 läg., 5 rum, 2 kök. Omb., rest. o. mod. omkr. 1845. El.*

*Ekonomibygn., trä, 1935. 2 hästar, 15 nötkr. — Lantbr. Einar Svensson. — Arr. Konrad Eklöv.*

*Bild 4. Stenkilsby 1<sup>3</sup>, Ödeshög: 51 ha, 5 åker, 46 skog m. m. Tax. 19.000. Trä, omkr. 1860, 3 rum, 1 kök, 2 hallar. Omb., rest. o. mod. 1943. El. Stall, trä, omkr. 1875. Ladug., trä, 1882. 2 hästar, 10 nötkr. — Lantbr. Karl Teodor o. Josef Birger Carlsson.*

*Bild 5. Stenkilsby 1<sup>4</sup>, Ödeshög: 45 ha, 7,5 åker, 37,5 skog m.m. Tax. 22.400. Trä, 1883, 2 läg., 5 rum, 2 kök, 2 hallar. El, avl. Ekonomibygn., trä, 1883. 3 hästar, 12 nötkr. — Lantbr. Karl Gunnar o. Helga Maria Gladh. Barn: Gunvor Sylvia, Sture Ingvar.*

*Bild 6. Stenkilsby 1<sup>6</sup>, Lybeck, Ödeshög: Tax. 3.500. Trä, omkr. 1700, 1 rum, 1 kök. Ekonomibygn., trä, 1937. 2 nötkr. — Lantbr. Tage E. Kullander.*



# Stenkilsby, Stenseryd, Storeryd Haga, Stubben, Syllerstorp Krongård



*Bild 1. Stenkilsby 1<sup>a</sup>, Ödeshög: Tax. byggn. 6.000. Till släkten 1825. Trä, omkr. 1850, 5 rum, 1 kök. Omb. o. mod. 1930. El, cv. — Frk. Ebba Sofia Larsson.*

*Bild 2. Stenseryd 1<sup>a</sup>, Ödeshög: 96 ha, 7 åker, 89 skog m.m. Tax. 33.300 (14.500, 18.800). Förvärvat 1936. Trä, 1895, 3 rum, 1 kök. El. Ekonomibyggn., trä, 1938. 2 hästar, 6 nötkr. — Grosshandl. Rudolf Norman, Linköping. — Arr. lantbr. Anton G. o. Elsa Alma Viktoria Carlsson.*

*Bild 3. Storeryd, Haga, Ödeshög: Tax. byggn. 3.000. Förvärvat 1939. Trä, omkr. 1910, 2 rum, 1 kök. Omb. o. mod. 1941. El. — Byggn. snick. K. Oskar T. o. Anna Cecilia Karlsson. Barn: Per.*

*Bild 4. Storeryd 1<sup>a</sup>, Ödeshög: 80 ha, 7 åker, 73 skog. Tax. 35.100 (16.600, 18.500). Trä, omkr. 1700, 4 rum, 1 kök. El. Arb.bost., trä, 1 rum, 1 kök. Ekonomibyggn., trä. Omb. 1936. 3 hästar, 10 nötkr. — Pastoratet. — Arr. lantbr. Henning E. o. Margit Griph.*

*Bild 5. Stubben 1<sup>a</sup>, Ödeshög: 33 ha, 11,5 åker, 21,5 skog m.m. Tax. 22.600 (20.200, 2.400). Förvärvat 1887. Trä, omkr. 1880, 2 läg., 5 rum, 2 kök, 1 hall. El. Ekonomibyggn., trä, 1928. 2 hästar, 12 nötkr. — Lantbr. Gustaf Fredriksson o. Maria Westialia Åkesson.*

*Bild 6. Syllerstorp Krongård, Ödeshög: 6,5 km. fr. jvst. Tax. byggn. 4.500. Till släkten 1885. Trä, 1885, 3 rum, 1 kök, 1 hall. El. — Chaufför Anders Einar o. Inez Paulina Dahl. Barn: Astrid Marine.*

# Syllerstorp Krongård

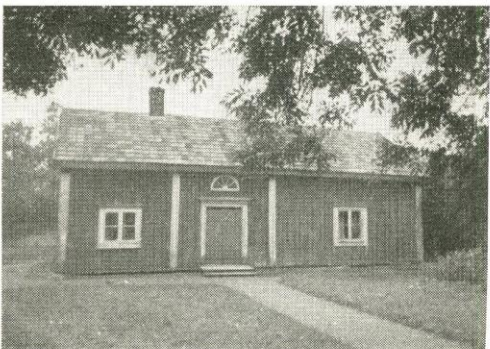


Bild 1. Syllerstorp Krongård 24, Ödeshög: 12 ha, 7,5 åker, 4,5 skog m.m. Tax. 14.100 (13.700, 400). Förvärvat 1905. Trä, 1750, 3 rum, 1 kök, 1 hall. El. Ekonomibygn., trä, 1907. 1 häst, 6 nötkr. — Lantbr. Karl Olof Andersson.

Bild 2. Syllerstorp Krongård 25—6, Ödeshög: 12 ha, 6 åker, 6 skog m. m. Tax. jord 11.600. Trä, omkr. 1835, 2 rum, 1 kök. Ekonomibygn., trä, 1835. 1 häst, 3 nötkr. — Lantbr. A. K. Eriksson, frk. Hulda Eugenia Eriksson, frk. Sigrid Maria Eriksson, frk. Berta Elvira Eriksson o. fru Inez Paulina Dahl.

Bild 3. Syllerstorp Krongård 27, Ödeshög: 8 ha, 5 åker, 3 skog m.m. Tax. 13.200 (12.500, 700). Förvärvat 1942. Trä, omkr. 1870, 2 läg., 5 rum, 2 kök. Rest. 1944. El. — Lantbr. Ernst F. o. Anna Olivia Carlsson. Barn: Erland.

Bild 4. Syllerstorp Krongård 27, 28, 29, Ödeshög: 9 ha, 7 åker, 2 skog m.m. Tax. 15.700 (14.600, 1.100). Förvärvat omkr. 1870. Trä, 1874, 2 läg., 5 rum, 2 kök, 1 hall. Rest. 1916. El. Ekonomibygn., trä, 1874. Tillb. 1943. 2 hästar, 10 nötkr. — Lantbr. Ernst F. o. Anna Olivia Carlsson. Barn: Erland.

Bild 5—6. Syllerstorp Krongård 210 och Östergård 16, Ödeshög: 78 ha, 25 åker, 53 skog. Tax. 49.800 (41.700, 8.100). Förvärvat 1936. Trä, 1828, 2 läg., 4 rum, 2 kök. Fl. Bostadshus, trä, omkr. 1830, 4 rum, 1 kök, 2 hallar. El. Ekonomibygn., trä, omkr. 1865. 4 hästar, 22 nötkr. — Lantbr. G. Henning o. Selma Karolina Gladh samt sonen lantbr. G. Alvar o. Annie Elisabeth Gladh.

# Syllerstorp Krongård, Östergård



*Bild 1. Syllerstorp Kronogård 212, Änghemmet, Ödeshög: 3 ha, 2,5 åker. Tax. jord 6.400. Förvärvad 1907. Trä, 1944, 3 rum, 1 kök, 2 hallar. El, v, avl, cv, wc. Ekonomibyggn., trä, 1917. Omb. 1945. 3 nötkr. — Byggn.snick. Martin W. o. Elin Ingeborg Evelina Pettersson. Barn: Iris, Eva.*

*Bild 2. Syllerstorp Kronogård 214, Lunden, Ödeshög: 8 km. fr. jvst. 5.000 kvm. Tax. 6.000 (500, 5.500). Förvärvad 1936. Trä, 1895, 3 rum, 1 kök, 1 hall, käll. Rest. 1944. El. — Målare Evert A. o. Elsa Kristina Karlsson. Barn: Sven-Evert.*

*Bild 3. Syllerstorp Östergård 12, Ödeshög: 15 ha, 5 åker, 10 skog m. m. Tax. jord 12.600. Förvärvad 1902. Trä, 1913, 2 läg., 2 rum, 2 kök. El. Ekonomibyggn., trä. 1 häst, 2 nötkr. — Gustaf Anderssons stbh.*

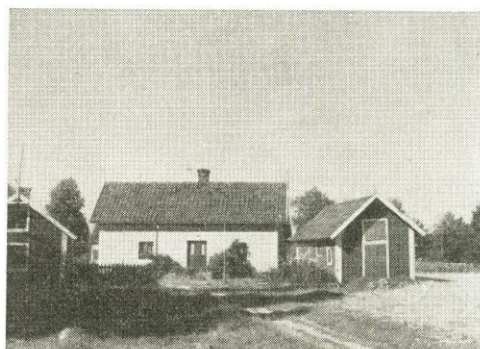
*Bild 4. Syllerstorp Östergård 13, Ödeshög: 15 ha, 5 åker, 10 skog. Tax. jord 12.700. Släktgård*

*fr. omkr. 1830. Trä, omkr. 1830, 2 läg., 3 rum, 2 kök. Rest. 1947. El, v, avl. Ekonomibyggn., trä, 1901. 1 häst, 5 nötkr. — Lantbr. Karl Josef o. Ester Anna Otilia Andersson.*

*Bild 5. Syllerstorp Östergård 14, Ödeshög: 29 ha, 15 åker. Tax. 28.200 (27.200, 1.000). Förvärvad 1908. Trä, 1925, 7 rum, 1 kök, 2 hallar. El, v, avl. Flygelbyggn., trä, omkr. 1895, 2 rum, 1 kök. El, v, avl. Ekonomibyggn., trä, omkr. 1880. 3 hästar, 16 nötkr. — Häradsdomare L. Henning Larsson. — Arr. lantbr. Oskar Olaus o. Maj Lilian Petersson. Barn: Kenneth, Gunnel.*

*Bild 6. Syllerstorp Östergård 15, Ödeshög: 33 ha, 11 åker, 22 skog m. m. Tax. 24.200 (22.200, 2.000). Förvärvad 1912. Trä, 1860, 2 läg., 6 rum, 2 kök, 2 hallar. Rest. 1930. El, v, avl, cv. Ekonomibyggn., trä, omkr. 1890. 2 hästar, 14 nötkr. — Lantbr. Axel E. S. o. Signe Elvira Cardell.*

# Syllerstorp Östergård, Sälan Åby Storgård, Tingstad,



*Bild 1. Syllerstorp Östergård 1<sup>9</sup>, Aspenäs, Ödeshög: 6,5 km. fr. jvst. 1.493 kvm. Tax. 4.000 (500, 3.500). Förvärvat 1914. Trä, 1800, 2 rum, 1 kök. El. — Vägarb. Axel Evald o. Anna Matilda Johansson. Barn: Margit, Karl-Axel, Ragnar.*

*Bild 2. Syllerstorp Östergård 1<sup>10</sup>, Vadsbo, Ödeshög: 7.750 kvm. Tax. 15.000 (2.300, 12.700). Förvärvat 1945. Trä, 1920, 3 rum, 1 kök, 1 hall, ver., käll. El, v, avl, cv, vv, wc. — Nämndeman Eric Gunnar Leife. — Firma: Sture Tybring. Speceri- o. Diverseshandel.*

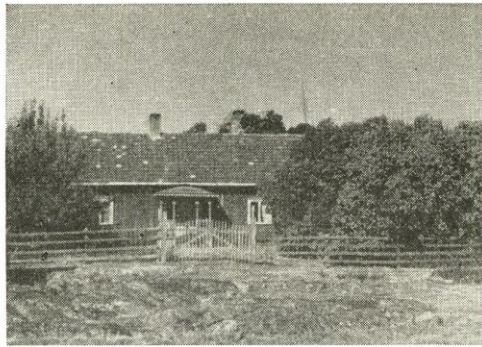
*Bild 3. Särlan 2<sup>3</sup>, Åby Storgård 10<sup>8</sup>, Henningsborg, Ödeshög: 2 ha, 0,5 åker, 1,5 betesmark. Tax. jord 5.100. Släktgård fr. 1850. 2 rum, 1 kök. El. Ekonomibyggn., trä, 1909. 1 häst, 2 nötkr. — Lantbr. Henning Hjalmar Bard.*

*Bild 4. Tingstad 1<sup>5</sup>, Ödeshög: 9,5 km. fr. jvst. 22 ha, 2,5 åker, 19,5 skog m. m. Tax. 8.300 (5.900, 2.400). Förvärvat 1916. Trä, omkr. 1875, 2 rum, 1 kök, käll. El. Ekonomibyggn., trä, omkr. 1875. 1 häst, 6 nötkr. — Karl Gustaf Johanssons stbh.*

*Bild 5. Tingstad Norrgård 1<sup>7</sup>, Ödeshög: Trä, 1890, 2 rum, 1 kök, 1 hall. Rest. 1943. El, v, avl. Ekonomibyggn., trä, omkr. 1890. 3 nötkr. — Lantbr. Eskil L. o. Märta Maria Carlsson.*

*Bild 6. Tingstad Norrgård 1<sup>8</sup>, Ödeshög: Trä, 1870, 2 rum, 1 kök, 1 hall. El. Ekonomibyggn., trä, 1913. 1 häst, 6 nötkr. — Lantbr. Axel F. o. Svea Cecilia Karlsson.*

# Tingstad, Toppthult



*Bild 1. Tingstad Västergård 1<sup>7</sup>, Ödeshög: Förrvärvad 1914. Trä, 1890, 3 rum, 1 kök, 1 hall. Rest. 1946. El. Ekonomibygn., trä, omkr. 1900. 2 hästar, 6 nötkr. — Lantbr. J. Karlsson.*

*Bild 2. Tingstad Södergård 1<sup>6</sup>, Ödeshög: 81 ha, 9 åker, 72 skog m. m. Tax. 29.400 (21.000, 8.400). Förrvärvad 1930. Trä, 1906, 4 rum, 1 kök, först. El. Ekonomibygn., trä, 1929. 3 hästar, 16 nötkr. — Lantbr. J. Sigfrid o. Hanna Maria Andersson. Barn: Ulla, Stina.*

*Bild 3. Tingstad Östergård 1<sup>4</sup>, Ödeshög: 7 ha åker, 78 skog m. m. Tax. 24.100 (13.000, 11.100). Trä, 1900, 2 läg., 5 rum, 2 kök, 2 hallar. El. Ekonomibygn., trä, 1896. 2 hästar, 10 nötkr. — Lantbr. K. O. David o. Elsa Otilia Oskarsson (barn: Karl-Gustav Rune) samt frk. Maud Viktoria Andersson.*

*Bild 4. Toppthult 1<sup>2</sup>, Ödeshög: 17 ha, 3 åker, 14 skog m. m. Tax. 8.600 (6.800, 1.800). Förrvärvad 1939. Trä, omkr. 1870, 4 rum, 1 kök, 1 hall. Rest. o. mod. 1947. El, v, avl, cv. Ekonomibygn., trä, 1942. 1 häst, 4 nötkr. — Lantbr. K. David o. Ester Lydia Margareta Waldau.*

*Bild 5. Toppthult 1<sup>3</sup>, Ödeshög: 16 ha, 3 åker, 13 skog. Tax. 8.600 (5.500, 3.100). Förrvärvad 1890. Trä, 2 rum, 1 kök. Rest. 1944. El. Ekonomibygn., trä, 1908. 1 häst, 6 nötkr. — Stora Åby kommun. — Arr. lantbr. Ernst Emil o. Gulli Ingeborg Johansson.*

*Bild 6. Toppthult 1<sup>4</sup>, Ödeshög: 10 ha, 2 åker, 8 skog. Tax. 5.700 (4.700, 1.000). Förrvärvad 1937. Trä, omkr. 1870, 3 rum, 1 kök. Rest. 1938. El. Ekonomibygn., trä, omkr. 1870. 3 nötkr. — Lantbr. Gunnar Adrian o. Svea Hanna Ingeborg Kullander. Barn: Inger, Lennart, Kerstin.*

# Toretorp, Tuna, Tyrsabola



*Bild 1. Toretorp 1<sup>1</sup>, Boet: 40 ha, 7 åker, 33 skog m. m. Tax. 17.000 (12.000, 5.000). Förvärvat 1917. Trä, 1850, 4 rum, 1 kök. Omb. 1925. El, v, avl. Bostadshus, trä, 1881, 1 rum, 1 kök. El. Ekonomibyggn., trä, 1870. 3 hästar, 12 nötkr. — Lantbr. Henning Julius o. Betty Vilhelmina Johansson. Barn: Axel, Astrid, Erik. Fosterbarn: Irene Persson.*

*Bild 2. Tuna 1<sup>2</sup>, Boet: 61 ha, 11 åker, 50 skog. Tax. 20.400 (15.100, 5.300). Förvärvat 1935. Trä, omkr. 1870, 3 rum, 1 kök. Rest. 1935. El. Flygelbyggn., trä, 1900, 1 rum, 1 kök. El. Ekonomibyggn., trä, omkr. 1870. Omb. 1944. 2 hästar, 9 nötkr. — Fru Sea Ahlberg, Farsbo, Tranås. — Arr. Elof o. Ruth Bertsson.*

*Bild 3. Tuna 1<sup>3</sup>, Boet: 22 km. fr. jvst. 42 ha, 5 åker, 37 skog. Tax. 15.100 (12.000, 3.100). Släktgård fr. 1863. Trä, omkr. 1825, 4 rum, 1 kök, 1*

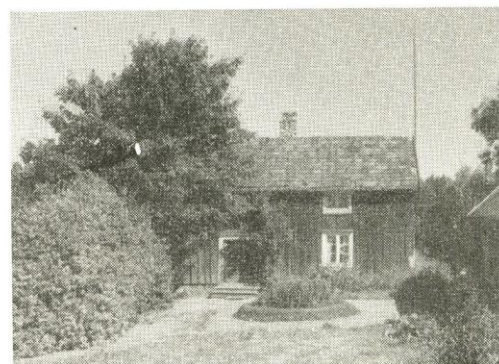
*hall. El. Ekonomibyggn., trä, 1912. 1 häst, 8 nötkr. — Lantbr. K. Erik A. o. Astrid Andersson. Barn: Klas Artur.*

*Bild 4. Tuna 1<sup>4</sup>, Boet: 9 ha. Tax. 4.900. Förvärvat 1945. Trä, omkr. 1850, 2 rum, 1 kök, 1 hall. Omb. 1944. Rest. 1944. El. Ekonomibyggn., trä, 3 nötkr. — Lantbr. Oskar Harald Valdemar o. Astrid Elisabeth Åberg. Barn: Leif.*

*Bild 5. Tyrsabola 1<sup>1</sup> mfl. Boet: 84 ha, 10 åker, 74 skog m. m. Tax. 25.200 (19.000, 6.200). Förvärvat 1936. Trä, 1926, 2 läg., 5 rum, 2 kök, 2 hallar. El. Ekonomibyggn., trä, 2 hästar, 15 nötkr. — Lantbr. Oskar F. o. Ebba Lilly Karlsson.*

*Bild 6. Tyrsabola 1<sup>3</sup>, Björkliden, Boet: 2.445 kvm. Tax. 16.000 (1.000, 15.000). Trä, 1945, 3 rum, 1 kök, 1 hall. El, v, avl, cv, vv, wc, badr. — Chaufför G. A. Helmer o. Margareta Ingrid Birgitta Vågh. Barn: Lennart, Mona.*

# Tyrsabola, Uppsala, Vässjötorp, Västantorp



*Bild 1. Tyrsabola 1<sup>5</sup>, Rosenhyddan, Boet: 2.020 kvm. Tax. 16.000 (1.000, 15.000). Förvärvat 1945. Trä, 1945, 3 rum, 1 kök, 1 hall. El, v, avl, cv, vv, wc, badr. — Skomak. E. Olov P. o. Ruth Ingeborg Lönn. Barn: Bo, Börje, Stig, Lars-Göran.*

*Bild 2. Uppsala 1<sup>2</sup>, Boet: 67 ha, 10 åker, 57 skog m. m. Tax. 23.200 (18.500, 4.700). Förvärvat 1932. Trä, 5 rum, 2 kök, 1 hall. Rest. 1945. El, v, avl, cv. Ekonomibyggn., trä, 1884. 3 hästar, 15 nötkr. — Lantbr. Johan August Robert Andersson, g. m. Anna Emelia Andersson (död). Barn: Tage, Britta.*

*Bild 3. Uppsala 1<sup>3</sup>, Boet: 31 ha, 4 åker, 27 skog m. m. Tax. 11.500 (8.400, 3.100). Förvärvat 1918. Trä, 1850, 2 läg., 3 rum, 2 kök, 1 hall. Rest. 1939. Ekonomibyggn., trä, 1 häst, 7 nötkr. — Simon Kämpes stbh.*

*Bild 4. Uppsala 1<sup>4</sup>, Boet: 24 ha, 4 åker, 20 skog m. m. Tax. 11.800 (9.200, 2.600). Förvärvat 1939. Trä, 1860, 3 rum, 1 kök, 2 hallar. Rest. 1947. El, v, avl, cv. Ekonomibyggn., trä, 1939. 1 häst, 7 nötkr. — Lantbr. Oskar Emil Fransson.*

*Bild 5. Vässjötorp 1<sup>1</sup>, Boet: 36 ha, 3 åker, 33 skog m. m. Tax. 13.100 (5.300, 7.800). Släktgård fr. 1887. Trä, 1890, 1 rum, 1 kök. Rest. 1920. Bostadshus, trä, omkr. 1850, 2 rum, 1 kök, käll. Ekonomibyggn., trä, omkr. 1885. 1 häst, 4 nötkr. — Frk. Emma Elin Andersson samt lantbr. Algot Andersson.*

*Bild 6. Västantorp 1<sup>3</sup>, 1<sup>7</sup>, Boet: 33 ha, 6 åker, 27 skog m. m. Tax. 14.000 (10.000, 4.000). Förvärvat 1930. Trä, omkr. 1865, 2 läg., 4 rum, 2 kök, 1 hall. Rest. 1947. El, v, avl. Ekonomibyggn., trä, 1900, 2 hästar, 9 nötkr. — Lantbr. Carl Hjalmar Sigfrid o. Agda Josefina Olivia Gustafsson.*

# Västantorp, Åby Mogård, Åby Munkegård



*Bild 1. Västantorp 14, Boet: 15 ha, 3 åker, 12 skog m. m. Tax. 7.900 (6.600, 1.300). Släktgård fr. 1869. Trä, omkr. 1865, 3 rum, 1 kök. El. Ekonomibyggn., trä, 1907. 1 häst, 4 nötkr. — Lantbr. J. Hugo L. o. Thyra Teresia Jonsson.*

*Bild 2. Västantorp 16, 19, Boet: 25 ha, 5 åker, 20 skog m. m. Tax. 11.700. Trä, omkr. 1880, 3 rum, 1 kök. El, v, avl. Ekonomibyggn., trä, 1937. 2 hästar, 6 nötkr. — Lantbr. Axel Johansson.*

*Bild 3. Västantorp 112, Fridenslund, Boet: 3.598 kvm. Tax. 5.500 (500, 5.000). Trä, 4 rum, 1 kök, 2 hallar, käll. El, avl, cv. — Snick. Josef Konrad Wallentin o. Gertrud Ruth Haglund. Barn: Eyva, Nils-Gunnar, Ola, Göran.*

*Bild 4. Åby Mogård 83, Åby Nykvarn, Ödeshög: 5.000 kvm. Tax. 12.500 (2.500, 10.000). Trä, omkr. 1870, 2 rum, 1 kök. El. Kvarnbyggn., trä, 1868. Kvarnverket omfattar 2 par stenar, 1 dubbel vals-*

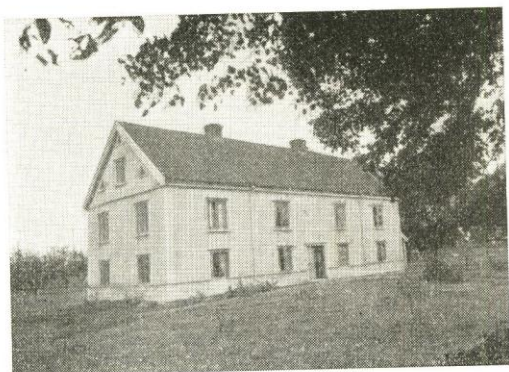
*stol för vete- o. rågmalning, 1 havrekross, 1 skal-maskin o. 1 utsädesrensare samt drives av 2 turbiner o. el. reservkraft. — Kvarnäg. Folke M. o. Alise Linnéa Johansson.*

*Bild 5. Åby Munkegård 11, Karlslund, Ödeshög: 1,5 åker. Tax. jord 6.700. Trä, omkr. 1850, 1 rum, 1 kök. El, v, avl. Ekonomibyggn., trä, omkr. 1920. 3 nötkr. — Lantbr. Erik Konrad o. Lisa Jenny Ingeborg Forsander. Barn: Alf-Eric, Dagmar Ingall.*

*Bild 6. Åby Munkegård 73, Stora Åby kvarn, Ödeshög: 4.600 kvm. Tax. 40.000 (4.000, 36.000). Industriv. 75.000, brandf.v. 78.000. Trä, 1908, 2 läg., 7 rum, 2 kök. El, v, avl. Ekonomibyggn., trä, 1908. 1 nötkr. Kvarnen, trä, 1877. 3 stenar, 1 valsstol, grynverk, skal- o. rensmaskin samt utsädesrensare. Sågen, trä, 1928. — Köpman Uno L. Hertzman.*



# Åby Norrgård



*Bild 1. Åby Norrgård 6<sup>1</sup>, Backasand, Ödeshög:* 72 ha, 37 åker, 35 skog m. m. Tax. 77.400 (71.500, 5.900). Förvärvat 1906. Trä, omkr. 1830, 3 läg., 10 rum, 3 kök, 2 hallar. Rest. 1943. El, v, avl. Ekonomibyggn., trä, 1895. 5 hästar, 24 nötkr. — Lantbr. Carl Magnus o. Signe Floritina Magnusson. Barn: Stig, Berit, Eva, Per Olof.

*Bild 2. Åby Norrgård 6<sup>2</sup>, Lindsnäs, Ödeshög:* 1.610 kvm. Tax. 16.000 (1.600, 14.400). Släktgård fr. 1893. Trä, 1880, 2 läg., 3 rum, 2 kök, 2 hallar, käll. Omb. 1922, rest. 1947. El, v, avl. Byggn., trä, 1902, 2 läg., 2 rum, 2 kök. — Handelsidk. Hildur Salome Nöjd.

*Bild 3. Åby Norrgård 6<sup>3</sup>, Lövingsborg, Ödeshög:* 2 km. fr. jvst. 1.400 kvm. Tax. 10.000 (2.000, 8.000). Förvärvat omkr. 1900. Trä, 1885, 3 läg., 5 rum, 3 kök, 2 hallar, käll. Rest. 1943. El, v, avl.

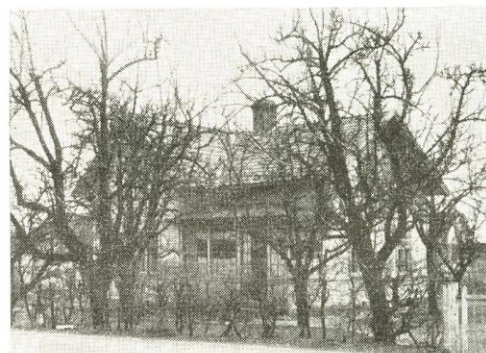
— Fd furir Karl Gottfrid o. Eva Elisabeth Ekström.

*Bild 4. Åby Norrgård 6<sup>5</sup>, Sandhem 1, Ödeshög:* 2 km. fr. jvst. 2.066 kvm. Tax. 20.000 (2.000, 18.000). Trä, 1912, 2 läg., 7 rum, 2 kök, 2 hallar, käll. El, v, avl, cv, vv. — AB Nordiska Möbelfabrikerna. — Disp. Helge E. o. Margareta Augusta Rask-Andersen.

*Bild 5. Åby Norrgård 6<sup>7</sup>, Karlberg 4, Fridhem, Ödeshög:* 2 km. fr. jvst. 1.300 kvm. Tax. 3.100 (1.300, 1.800). Trä, 1905, 4 rum, 2 kök, 2 hallar. El. Trädgård anlagd 1906. — Skräddare Konrad L. Laago.

*Bild 6. Åby Norrgård 6<sup>9</sup>, Rosenlund 2, Ödeshög:* 2 km. fr. jvst. 1.200 kvm. Tax. 15.000 (1.200, 13.800). Förvärvat 1927. Trä, 1870, 4 läg., 8 rum, 4 kök, 4 hallar, käll. Rest. 1932. El, v, avl. — Stora Åby kommun.

# Åby Norrgård Nordiska Möbelfabriken, Åby Norrgård



*Bild 1. Åby Norrgård 6<sup>10</sup>, Rosendal 1, AB Nordiska Möbelfabrikerna, Ödeshög: 17.262 kvm. Tax. 285.000. Industriv. 800.000, brandf.v. 725.000. Förvärvad 1920. Tegel, 1945—46. Arligt tillv.v. 1.250.000. Lokalernas sammanlagda golvyta c:a 2.000 kvm, 100 anställda. Huvudsakl. tillv. kontors- o. radiomöbler. El. kraft. Firm. gr. 1919. Aktiebolag samma år. Aktiekapital: 71.100. — AB Nordiska Möbelfabrikerna.*

*Bild 2. Åby Norrgård 6<sup>11</sup>, Marielund, Ödeshög: 2 km. fr. jvst. 1.600 kvm. Tax. 16.000 (1.600, 14.400). Förvärvad 1925. Trä, 1909, 6 rum, 1 kök, 2 hallar, käll. Rest. 1945. El, v, avl, cv, vv, wc, badr. — Auktionist Evert J. o. Olga Nöjd.*

*Bild 3. Åby Norrgård 6<sup>12</sup>, 6<sup>16</sup>, Fridsberg 2, Ödeshög: 1.041 kvm. Tax. 11.000 (800, 10.200). Förvärvad 1906. Trä, 1906, 2 läg., 5 rum, 2 kök, 1*

*hall, käll. Rest. 1944. El, v, avl. — Snick. Johan Patrik o. Hilda Emelia Kählin.*

*Bild 4. Åby Norrgård 6<sup>14</sup>, Augustenlund, Ödeshög: 1.100 kvm. Tax. 14.000 (900, 13.100). Förvärvad 1917. Trä, 1908, 2 läg., 5 rum, 2 kök, 1 hall, ver., käll. Rest. 1946. El, v, avl. — Möbelsnick. Josef E. O. o. Karin Magdalena Palmér.*

*Bild 5. Åby Norrgård 6<sup>15</sup>, Lugnet, Ödeshög: 2 km. fr. jvst. 1.600 kvm. Tax. 7.000 (1.600, 5.400). Förvärvad 1942. Trä, 1840, 3 läg., 5 rum, 3 kök, 2 hallar. Rest. 1943. El. — Lantbr. Carl Magnus o. Signe F. Magnusson.*

*Bild 6. Åby Norrgård 6<sup>17</sup>, Stjärnholm 2, Ödeshög: 1.552 kvm. Tax. 10.000 (1.500, 8.500). Förvärvad 1944. Trä, 1905, 2 läg., 5 rum, 2 kök, käll. Rest. 1944. El. — Fanerare Lars-Erik o. Irma Ingegerd Landstedt.*

# Åby Norrgård Fredrikslund, Karlsro, Åby Prästgård, Skattegård

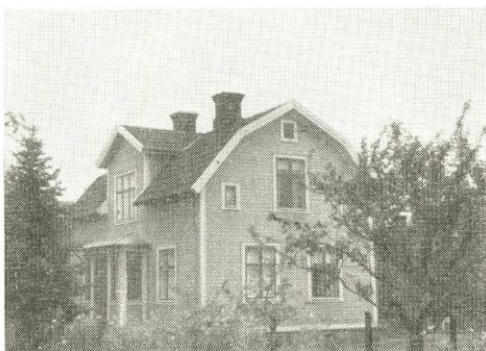


Bild 1. Åby Norrgård 6<sup>18</sup>, Fredrikslund, Ödes-  
hög: 2 km. fr. jvst. 1.000 kvm. Tax. 11.000 (900,  
10.100). Förvärvad 1943. Trä, 1912, 2 läg., 5 rum,  
2 kök, 1 hall, käll. El. — Fabr. arb. Gustaf Erik  
o. Maria Emelia Vågman. Barn: Britta.

Bild 2. Åby Norrgård 6<sup>21</sup>, Karlsro, Ödes-  
hög: 2 km. fr. jvst. 1.162 kvm. Tax. 11.100 (1.100,  
10.000). Förvärvad 1939. Trä, 1924, 2 läg., 4 rum,  
2 kök, 2 hallar, käll. Rest. 1947. El. — Byggn.-  
snick. Carl Bertil o. Ruth Alice Alfhild Karlsson.  
Barn: Leif.

Bild 3. Åby Prästgård 9<sup>1</sup>, Ödes-  
hög: 5.000 kvm. Tax. 25.000 (3.000, 22.000). Trä, revet., 1880, 7  
rum, 1 kök, 2 hallar, käll. Rest. 1936. El, v, avl,  
cv, vv, wc, badr. — Pastoratet. — Läg.inneh.  
kyrkoherde Carl M. o. Gurli Cecilia Magnusson.

Bild 4—5. Åby Skattegård 1<sup>1</sup> mfl, Karlsfors,  
Ödes-  
hög: 183 ha, 75 åker, 108 skog m. m. Tax.  
147.000 (129.200, 17.800). Släktgård fr. 1893. Trä,  
omkr. 1870, 6 rum, 1 kök, 1 hall. Rest. 1946. El,  
v, avl. Bostadshus (bild 5), trä, 1870, 6 rum, 1  
kök, 2 hallar. Omb. 1910, rest. 1946. El, v, avl, cv,  
vv, wc, badr. 1 arb.bost., trä, 2 läg., 4 rum, 2 kök,  
2 hallar. V, avl. Ekonomibyggn., trä, 1870. 6 häs-  
tar, 70 nötkr. — Godsäg. Olof Henning Hultberg.  
— Arr. Ernst-Olof Bertil o. Gudrun Gerda Maria  
Hultberg.

Bild 6. Åby Skattegård 13, Annelund, Ödes-  
hög: 3.600 kvm. Tax. 9.000 (1.800, 7.200). Förvärvad  
1947. Trä, 2 läg., 4 rum, 2 kök, ver. El. — Frk.  
Maria Carlsson o. Elin Gustafsson.

# Åby Skattegård Gärdslätt, Kronsberg, Karlsberg, Löneboställe, Åby Storgård



*Bild 1. Åby Skattegård 15, Gärdslätt, Ödeshög:* 4 km. fr. jvst. 1.600 kvm. Tax. 6.000 (800, 5.200). Förvärvat 1900. Trä, 1874, 2 rum, 1 kök, käll. El. Trädgård anlagd 1913. — Skomak. Gustaf Emil Aurell.

*Bild 2. Åby Skattegård 16, Kronsberg, Ödeshög:* 1.697 kvm. Tax. 2.800 (800, 2.000). Förvärvat 1925. Trä, omkr. 1890, 1 rum, 1 kök. El. — Fd grenadjär Carl Wilhelm o. Gerda Maria Cecilia Kardell.

*Bild 3. Åby Skattegård 17, Karlsberg, Ödeshög:* 3,5 ha, 2 åker. Tax. jord 6.800. Förvärvat 1945. Trä, omkr. 1850, 1 rum, 1 kök. El. Ekonomibyggn., trä, omkr. 1850. 3 nötkr. — Lantbr. Karl Leonard o. Hilma Josefina Karlsson.

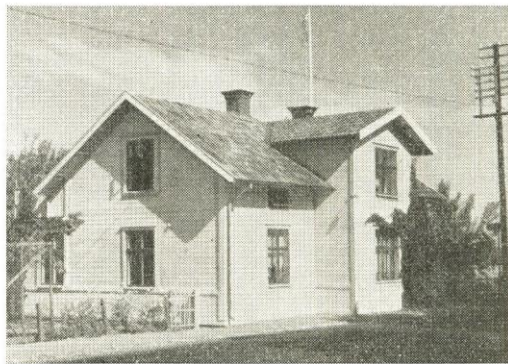
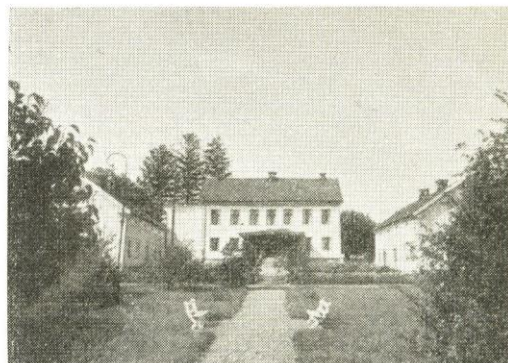
*Bild 4. Åby Skattegård 18, Bergudden, Ödeshög:* 1.403 kvm. Tax. 3.000 (700, 2.300). Förvärvat 1945. Trä, omkr. 1825, 2 rum, 1 kök. Omb.

297. El. — Läg.äg. Karl David o. Eva Viktoria Kardell. Barn: Inga-Britt Linnea, Per Evert Sören.

*Bild 5. Åby Stora, Löneboställe 9, Ödeshög:* 101 ha, 35 åker, 66 skog m. m. Tax. 75.000 (64.000, 11.000). Trä, 1921, 7 rum, 1 kök, 2 hallar, käll. El, v, avl. Arb.bost., trä, 1921, 2 rum, 1 kök, 1 hall. Mod. 1947. Ekonomibyggn., trä, omkr. 1900. 7 hästar, 35 nötkr. — Pastoratet. — Arr. lantbr. Oskar R. o. Anna Maria Svärd.

*Bild 6. Åby Storgård 10<sup>1</sup> mfl, Ödeshög:* 109 ha, 50 åker, 59 skog m. m. Tax. 98.700 (93.600, 5.100). Till släkten 1917. Trä, 1700-talet, 2 läg., 8 rum, 2 kök, 2 hallar. Rest. 1920. El, v, avl. Arb.bost., trä, 1943, 2 rum, 1 kök, 1 hall. El. Ekonomibyggn., trä, 1902. 8 hästar, 40 nötkr. — Lantbr. Josef Henrik o. Hilma Rosina Svensson. Barn: Siri, Ingvar.

# Åby Storgård Fridensberg, Åberga, Åbylund, Åby Västergård Parkudden, Parkvillan



*Bild 1. Åby Storgård 10<sup>3</sup>, Fridensborg, Ödes-  
hög: 6.600 kvm. Tax. 3.500 (600, 2.900). Förvär-  
vad 1936. Trä, revet., omkr. 1870, 2 rum, 1 kök,  
ver. El. — Fru Rut Hanna Valeria o. Oskar R.  
Rehn.*

*Bild 2. Åby Storgård 10<sup>5</sup>, Åberga, Ödes-  
hög: 5.122 kvm. Tax. 4.000 (500, 3.500). Förvär-  
vad 1947. Trä, 1 rum, 1 kök. El. — Byggn.snick. K.  
Arthur o. Emmy Anna Maria Karlsson.*

*Bild 3. Åby Storgård 10<sup>6</sup>, Åbylund 1, Ödes-  
hög: 5.000 kvm. Tax. 4.500 (1.000, 3.500). Förvär-  
vad 1915. Trä, omkr. 1800, 2 rum, 1 kök, ver. El. Eko-  
nomibyggn., trä, omkr. 1920. 1 nötkr. — Lantbr.  
Johan A. Karlsson.*

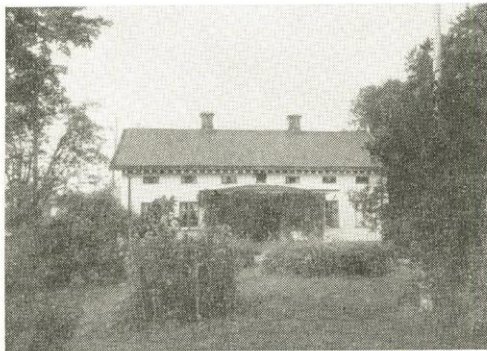
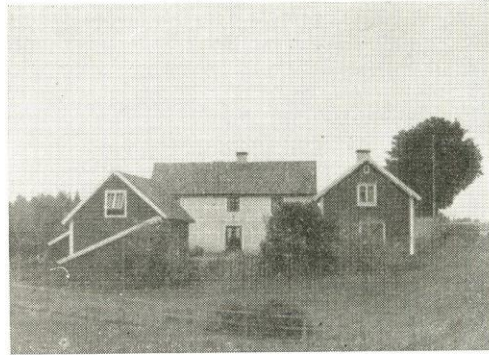
*Bild 4. Åby Västergård 5<sup>1</sup>, Ödes-  
hög: 232 ha, 82 åker, 150 skog m. m. Tax. 106.800 (88.600,  
18.200). Släktgård fr. 1892. Trä, revet., omkr.*

*1890, 10 rum, 1 kök, 2 hallar, käll. El, v, avl.  
Arb.bost., trä, 1944, 4 läg., 8 rum, 4 kök, 4 hallar.  
Alla bekväml. Ekonomibyggn., sten, 1945. 12 häs-  
tar, 76 nötkr. — Godsäg. Gösta o. Anna-Lisa Or-  
renius. — Rättare K. D. Haldor o. Berta Linnéa  
Svensson.*

*Bild 5. Åby Västergård 5<sup>3</sup>, Parkudden, Ödes-  
hög: 3 km. fr. jvst. 735 kvm. Tax. 10.000 (600,  
9.400). Förvärvad 1928. Trä, 1900, 6 rum, 1 kök,  
2 hallar. Rest. 1939. El, v, avl, cv. — Fd köpman  
David o. Anna Cecilia Johansson. Barn: Karl-Erik.*

*Bild 6. Åby Västergård 5<sup>4</sup>, Parkvillan, Ödes-  
hög: 1.038 kvm. Tax. 31.000 (800, 30.200). Förvär-  
vad 1942. Gasbetong, 1943, 3 rum, 1 kök, affärslokal,  
kontorsrum, lagerrum, käll, El, v, avl, cv, vv, wc.  
— Handl. Karl-Erik o. Karin Ragnhild Johans-  
son. Barn: Agneta. — Firma: K. E. Johanssons  
speceri- o. diversehandel.*

# Åby Ödegård Rosenberg, Sälan, Åsa, Åsgåla



*Bild 1. Åby Ödegård 1<sup>1</sup>, Rosenberg, Ödeshög: 1.900 kvm. Tax. 3.000 (600, 2.400). Till släkten omkr. 1885. Trä, omkr. 1800, 1 rum, 1 kök. Omb., rest. o. mod. omkr. 1910. El. Flygelbyggn., trä, 1 rum. — Karl Albin Rosenkvist Asp.*

*Bild 4. Åsa 1<sup>2</sup>, Ödeshög: 20 ha, 4 åker, 16 skog. Tax. 14.000 (8.600, 5.400). Förvärvad 1946. Trä, omkr. 1800, 5 rum, 1 kök. Rest. 1937. El, v, avl. Flygelbyggn., trä, omkr. 1895, 2 rum, 1 kök. El. Ekonomibygn., trä, 1915. 2 hästar, 8 nötkr. — Lantbr. Olof Harry o. Göta Adela Andersson. Barn: Per-Ola, Bengt, Inga-Lill.*

*Bild 2—3. Åby Ödegård 2<sup>1</sup> mfl, Särlan, Ödeshög: 83 ha, 20 åker, 63 skog m. m. Tax. 62.000 (48.700, 13.300). Släktgård fr. omkr. 1847. Trä, revet., omkr. 1880, 10 rum, 1 kök, 1 hall, käll. El, v, avl. Flygelbyggn., trä, 1880-talet, 2 rum, 1 kök. El. Arb.bost., trä, 4 rum, 1 kök. El. Ekonomibygn., trä, omkr. 1880. 4 hästar, 20 nötkr. — Disp. Allan o. Alice Boo, Bolmensvillan, Halmstad.*

*Bild 5. Åsa 1<sup>3</sup>, Ödeshög: 9 ha, 2 åker, 7 skog. Tax. jord 5.700. Förvärvad 1934. Trä, omkr. 1800, 2 rum, 1 kök. Ekonomibygn., trä, 1915. 2 hästar, 3 nötkr. — Frk. Olga Margareta Björhn.*

*Bild 6. Åsgåla 1<sup>2</sup>, Ödeshög: 12 ha, 2 åker, 10 skog. Tax. 6.000 (4.800, 1.200). Förvärvad 1941. Trä, omkr. 1875, 2 rum, 1 kök. El. Ekonomibygn., trä, 1902. 1 häst, 3 nötkr. — Lantbr. Fredrik L. Berg.*

# Åsgåla, Äng, Öna



*Bild 1. Åsgåla 1<sup>3</sup>, Ödeshög: 10 ha, 3 åker, 7 skog. Tax. 6.000 (5.100, 900). Förvärvad 1919. Trä, 3 rum, 1 kök. Omb. o. rest. 1935. El. Ekonomibyggn., sten o. trä, 1942. 2 hästar, 7 nötkr. — Lantbr. Albert F. o. Ester Matilda Karlsson. Barn: Nils Gunnar Folke, Karl-Erik Tage.*

*Bild 2—3. Äng 1<sup>2</sup>, Boet: 46 ha, 7 åker, 39 skog m. m. Tax. 20.200 (14.400, 5.800). Släktgård fr. 1896. Trä, 1934, 4 rum, 1 kök, 1 hall. El, v, avl. Bostadshus (*bild 3*), trä, 1850, 3 rum, 1 kök. El. Ekonomibyggn., trä, 1900. 3 hästar, 8 nötkr. — Lantbr. F. Oskar V. o. Ruth Valborg Fransson. — Arr. lantbr. Oskar Vilhelm o. Adina Maria Carlsson.*

*Bild 4. Äng 1<sup>3</sup>, Boet: 41 ha, 6,5 åker, 34,5 skog. Tax. 19.200 (16.300, 2.900). Släktgård fr. 1700-talet. Trä, omkr. 1800, 2 rum, 1 kök. Repar. 1925.*

*El, v, avl. Ekonomibyggn., trä, omkr. 1875. 2 hästar, 12 nötkr. — Lantbr. S. Ruben S. o. Ast-rid Signhild Linnéa Svensson. Barn: Linné, Berit.*

*Bild 5. Äng 1<sup>4</sup>, Boet: 3.924 kvm. Tax. 16.000 (1.000, 15.000). Förvärvad 1945. Trä, 1939, 3 rum, 1 kök, 1 hall. El, v, avl, cv. — Fd lantbr. Ernst T. o. Alma Elisabeth Andersson samt fd lantbr. J. Albin Andersson.*

*Bild 6. Öna 1<sup>2</sup>, Boet: 68 ha, 17 åker, 51 skog m. m. Tax. 29.900 (16.600, 13.300). Släktgård fr. 1850. Trä, 1850, 3 rum, 1 kök. Flygelbyggn., trä, 1870, 1 rum, 1 kök. Ekonomibyggn., trä, 1884. 3 hästar, 20 nötkr. — Fru Helga Charlotta o. Karl Vilhelm Johansson. — Arr. lantbr. Ernst E. o. Ester Charlotta Johansson.*

# Öna



*Bild 1. Öna 1<sup>3</sup>, Boet: 38 ha, 7 åker, 31 skog m. m. Tax. 16.700 (13.000, 3.700). Förvärvad 1947. Trä, 1882, 2 läg., 6 rum, 2 kök, 2 hallar. Omb. 1930. El. Ekonomibyggn., trä, 1942. 2 hästar, 8 nötkr. — Målarmäst. Josef o. Anne-Marie Ljung. — Arr. lantbr. Harald Konrad o. Svea Ottilia Karlsson.*



*Bild 2. Öna 1<sup>4</sup>, Boet: 37 ha, 8 åker, 29 skog m. m. Tax. 17.100 (12.700, 4.400). Förvärvad 1932. Trä, omkr. 1880, 4 rum, 1 kök. El. Ekonomibyggn., trä, 1898. 2 hästar, 8 nötkr. — Lantbr. E. O. Josef o. Hulda Maria Gustafsson. Barn: Sture, Olof, Maj.*