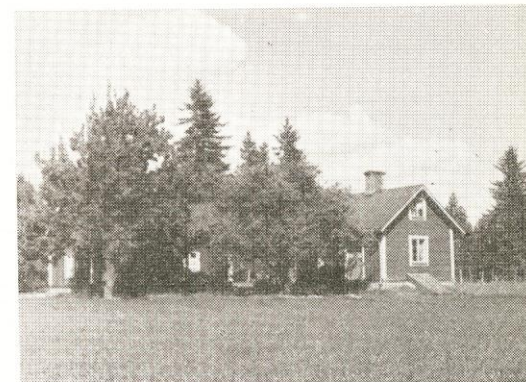




*Strå kyrka byggdes under 1100-talets senare del eller omkring år 1200. På 1500-talet var det nära att den hade rivits för att lämna byggnadsmaterial till Vadstena slott. Den nuvarande tornhuven tillkom 1771—72.*



*Bild 1—2. Strå skola, Vadstena:* 6 km. fr. Vadstena o. 2,5 km. fr. busshpl. Tax. byggn. 40.000. Skolhuset (*bild 1*), trä, revet., slutet av 1880-talet. 3 lärosalar, 1 materialrum, 1 kapprum, skolbibliotek. El. v, avl, cv, wc. Slöjdlokal, trä, omkr. 1910. 1 tjänstebost. i särskild byggn. (*bild 2*), tegel, revet., början av 1890-talet, 3 läg., 9 rum, 3 kök, 1 hall, 2 kapprum. El. v, avl, cv, badr. Skolform: B:2. Elevantal 1947: 24. Allmän fortsättningsskola för manliga lärjungar, yrkesbestämd för kvinnliga, lästid 180 tim. — Lärare: Erik Olsson f. 1908, folkskollärarex. i Göteborg 1932, organistex. i Linköping 1936, ord. lärare härst. 1946. Clara Rahne f. 1889, småskollärarex. i Uppsala 1917, ord. härst. 1921. — Strå kommun.

*Bild 3. Strå fd älderdoms hem, Vadstena:* 4 km. fr. jvst. Tax. byggn. 5.000. Trä, slutet av 1700-talet, 4 läg., 4 rum, 4 kök. El. — Strå kommun.

*Bild 4. Bondorlunda 111, fd grenadjärtorp, Bjälbo:* 7 km. fr. jvst. 1 ha åker. Tax. jord 5.000. Förvärvat 1919. Trä, mitten av 1800-talet, 2 rum, 1 kök, 1 hall. Omb. 1934. El. Ekonomibyggn., trä, 1800. — Läg.äg. F. Hjalmar o. Elna Cecilia Karlsson. Barn: Per, Ulla, Inez, Lilly, Maj-Lis, Karl, Sören.

*Bild 5. Bondorlunda 27, Lövsberg, Bjälbo:* 858 kvm. Tax. 5.500 (500, 5.000). Förvärvat 1918. Trä, mitten av 1800-talet, 3 rum, 1 kök, 1 hall. Omb. omkr. 1897. El. — Målarmäst. Frans Albin o. Signe Elisabeth Thim. Barn: Inga.

*Bild 6. Bondorlunda 28 mfl, Strömslund 1, Bjälbo:* 6,5 km. fr. jvst. 4,5 ha åker. Tax. jord 10.500. Till släkten 1885. Trä, mitten av 1700-talet, 1 rum, 1 kök, käll. Rest. 1923. Ekonomibyggn., trä, 1923. 1 häst, 5 nötkr. — Läg.äg. Erik Strömberg.



*Bild 1. Bondorlunda Storgård 2<sup>5</sup>, Löten, Bjälbo: 36 ha, 34 åker, 2 skog. Tax. 53.000 (52.400, 600). Häri ingår Bondorlunda Västergård 1<sup>6</sup> i Hovs s:n, som drives i sambruk. Förvärvad 1929. Trä, revet., omkr. 1760, 4 rum, 1 kök, 2 hallar. Rest. 1942—43. El. Arb.bost., trä, 1936. Ekonomibyggn., sten o. cement, 1897. 2 hästar, 11 nötkr. — David Magnus Johanssons stbh.*

*Bild 2. Bondorlunda Storgård 2<sup>10</sup>, Levinshem, Bjälbo: 1.885 kvm. Tax. 4.000 (300, 3.700). Förvärvad 1946. Trä, omkr. 1850, 2 rum, 1 kök, 1 hall. El. — Läg.äg. Bertil S. Lundberg.*

*Bild 3. Bondorlunda Södergård 1<sup>3</sup> mfl, Bjälbo: 31 ha, 27 åker, 4 skog m. m. Tax. 53.600 (52.200, 1.400). Förvärvad 1938. Trä, 1848, 6 rum, 1 kök, 2 hallar, käll. Tillb. 1943. El. v, avl, cv, vv, wc, badr. Flygelbyggn., trä, 1848, 3 rum, 1 kök, 1 hall. El. cv. Ekonomibyggn., cement, 1923. 3 häs-*

*tar, 17 nötkr. — Lantbr. Nils I. o. Anna Larsson. Barn: Torsten, Gösta, Hans.*

*Bild 4. Bondorlunda Södergård 1<sup>8—9</sup>, Stengård 2<sup>3—4</sup>, Bjälbo: 31 ha, 27 åker, 4 skog m. m. Tax. 55.800 (55.200, 600). Förvärvad omkr. 1910. Trä, 1844, 5 rum, 1 kök, 2 hallar, käll. El. v, avl, vv, wc, badr. Ekonomibyggn., cement o. trä, 1925. 1 häst, 15 nötkr. — Lantbr. Johan Andersson.*

*Bild 5. Bondorlunda Södergård 1<sup>10</sup>, Storgård 2<sup>2</sup>, Bjälbo: 6 km. fr. jvst. 4 ha åker. Tax. jord 10.700. Släktgård fr. 1834. Trä, 2 rum, kök, 1 hall. El. Ekonomibyggn., trä, omkr. 1925. — Kokerska Tekla Nilsson.*

*Bild 6. Bondorlunda Södergård 1<sup>14</sup>, Nytorp 1, Bjälbo: 6 km. fr. jvst. 848 kvm. Tax. 3.400 (400, 3.000). Förvärvad 1913. Trä, början av 1900-talet, 2 rum, 1 kök, 1 hall. Omb. 1938. El. Trädgård anlagd 1914. — Henrik Nygrens stbh.*



*Broby huvudbyggnad uppfördes för nära 100 år sedan och har restaurerats tre gånger på 1900-talet.*

**Broby 1<sup>2</sup> mfl, Broby egendom, Arneberga:**

Broby omtalas enligt Ridderstad redan 1208, då jordlotter här bortbyttes till Alvastra kloster. År 1387 bytte riddaren och marsken Sten Bengtsson bort jord i Broby och Kedevad till Vadstena kloster, och år 1410 betalade riddaren Lafrens Ulfsson jord här till klostret i Vadstena. På 1800-talet tillhörde godset Anders Larsson, vilken synes ha uppfört den nuvarande huvudbyggnaden, därefter J. P. Larsson, död 1875, och sedan änkefru Hilda Albertina Larsson och hennes barn, vilka 1875 sålde Broby till brukspatron Gust. Hanström för 130.000 kr. År 1895 innehades egendomen av konsul G. Berendt, Stockholm, och sedan av hans måg, brukspatron A. G. Hanström, som 1915 sålde den till godsägare Magnus Rudberg, Klockrike. Nuvarande ägaren köpte gården 1928.

Areal: 240 ha, 181 åker. Tax. 365.100. Trä, revet., 1850-talet, 14 rum, 1 kök, 1 jungfrukammare, 3 hallar. Rest. 1911, 1918 o. 1940. El, v, avl, cv, vv, wc, badr. 8 bostadshus, 12 läg., 25 rum, 12 kök. Mod. 1939—1946. El, v, avl, cv, wc. Ekonomibyggn., trä, 1924. 23 hästar, 5 tjurar, 52 övr. nötkr.

Ägare: Godsäg. Hjalmar Fredrik o. Ebba Karolina Malmström. Barn: Jan, Roland, Monika.



*Bild 1. Bondorlunda Södergård 117, 118, Karls-lund, Bjälbo: 6 km. fr. jvst. 1.145 kvm. Tax. 5.500 (500, 5.000). Förvärvad 1936. Trä, 2 rum, 1 kök, 1 hall. Omb. o. rest. 1925. El. — Byggn.snick. O. Arvid o. Olga Karlsson. Barn: Dagny, Bernt.*

*Bild 2. Bondorlunda Södergård 119, Lindhamra, Bjälbo: 2.200 kvm. Tax. 25.000 (1.000, 24.000). Trä, 1939, 3 rum, 1 kök, 1 hall. El, v, avl, cv, vv, wc, badr. Verkstadsbyggn., gasbetong, 1943. — Köpman Eskil G. A. o. Nellie Olivia Hultgren. Barn: Else-Marie. — Firmor: Eskil Hultgrens speceri- o. div.affär samt cykelaffär. — Eskil Hultgrens mek. reparationsverkstad.*

*Bild 3. Elvestad Mellangård, Kolsbro, Arneberga: Tax. byggn. 5.000. Förvärvad 1911. Trä, omkr. 1850, 2 rum, 1 kök, 1 hall. Omb. 1919. El. Ekonomibyggn., trä, 1932. 1 häst, 2 nötkr. — Läg.äg. Axel H. Gustavsson.*

*Bild 4. Elvestad Mellangård 42 mfl, Vadstena: 51 ha, 48 åker. Tax. jord 88.300. Förvärvad 1929. Sten, 1943, 7 rum, 1 kök, 2 hallar, käll. El, v, avl, cv, vv, wc, badr. Flygelbyggn., trä, 2 rum, 1 kök. Rest. 1926 o. 1934. Ekonomibyggn., trä, 1933. 2 hästar, 23 nötkr. — Lantbr. L. Emil B. Andersson.*

*Bild 5. Elvestad Mellangård 44, 45, Arneberga: 2 km. fr. jvst. 8 ha, 7 åker. Tax. jord 17.200. Förvärvad 1906. Trä, omkr. 1850, 3 rum, 1 kök, 1 hall. Rest. 1910. El. Ekonomibyggn., trä, 1914. 2 hästar, 4 nötkr. — Lantbr. Adolf Fredrik o. Charlotta Karolina Elf.*

*Bild 6. Elvestad Mellangård 46, 11, Dalstigen, Arneberga: 2 km. fr. jvst. 2 ha åker. Tax. jord 5.200. Förvärvad 1942. Trä, 1850, 2 rum, 1 kök, 1 hall. Rest. 1916. El. Ekonomibyggn., trä, 1850. — Fru Ebba Johansson.*



*Bild 1. Elvestad Rusthäll 3<sup>2</sup>, Vadstena: 21 ha åker. Tax. jord 36.900. Släktgård fr. 1860-talet. Trä, 1880, 2 läg., 5 rum, 2 kök, 2 hallar. El, v, avl. Ekonomibyggn., trä, 1885. 2 hästar, 4 nötkr. — Lantbr. August Verner Andersson.*

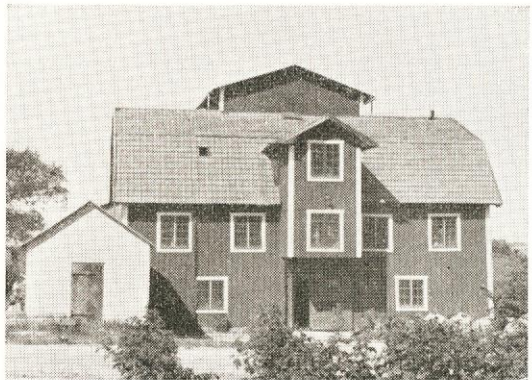
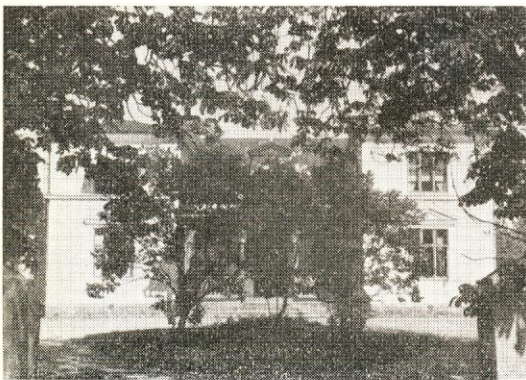
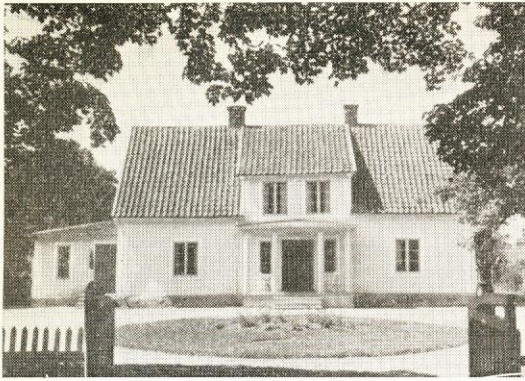
*Bild 2. Elvestad Södergård 1<sup>1</sup>, Norrgård 2<sup>1</sup>, Vadstena: 97 ha, 81 åker. Tax. jord 143.000. Trä, revet., 1911, 7 rum, 1 kök, 2 hallar, käll. El, v, avl, cv, vv, wc, badr. Arr.bost., trä, 1918. Ekonomibyggn., trä, 1909. 6 hästar, 42 nötkr. — Lantbr. Ivar Fredriksson.*

*Bild 3. Kalvestad 1<sup>1</sup> mfl, Vadstena: 193 ha, 188 åker. Tax. jord 336.500. Förvärvad 1933. Trä, 14 rum, 1 kök, 2 hallar, käll. Rest. 1937. El, v, avl, cv, vv, wc, badr. 6 arb.bost., trä. Ekonomibyggn., tegel, 1939. 15 hästar, 32 nötkr. — Godsäg. Erik Helmer o. Ellen Karolina Nordenhed. Barn: Lars-Erik, Bengt, Paul.*

*Bild 4. Kedevad 6<sup>5</sup>, Käreholm, Vadstena: 2 ha åker. Tax. jord 6.000. Förvärvad 1937. Trä, 1 rum, 1 kök. El, v, avl. Ekonomibyggn., trä. 2 nötkr. — Läg.äg. Oskar S. Carlsson.*

*Bild 5. Kedevad Västra 5<sup>3</sup>, 5<sup>6</sup>, 5<sup>7</sup>, Vadstena: 118 ha, 108 åker. Tax. jord 194.900. Förvärvad 1942. Trä, omkr. 1750, 6 rum, 1 kök, 1 hall. El, avl. Arb.bost., trä, revet. Ladug., trä, 1916, stall, trä, 1918. 8 hästar, 35 nötkr. — Godsäg. Baitzar Nordmark.*

*Bild 6. Kedevad Östra 6<sup>2</sup>, 6<sup>7</sup>, Vadstena: 3 km. fr. Vadstena. 49 ha, 45 åker. Tax. jord 36.800. Förvärvad 1915. Trä, revet., 1860-talet, 6 rum, 1 kök, 1 hall, käll. Rest. 1918. El, v. Arb.bost., trä, 1911, 3 läg., 4 rum, 3 kök. El. Ekonomibyggn., trä, omkr. 1860. 5 hästar, 31 nötkr. — Lantbr. K. Albert o. Sigrid Karlsson. Barn: Mary, Sven, Brita, Anna-Lisa.*



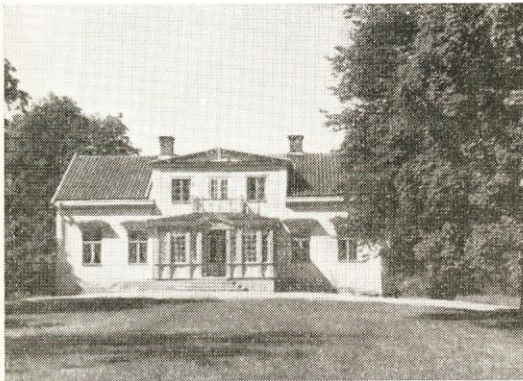
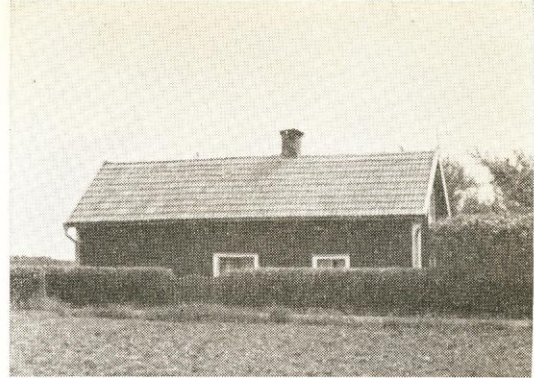
*Bild 1. Kedevad Östra 6<sup>3</sup>, Vadstena: 35 ha åker. Tax. jord 64.800. Trä, revet., 1800-talet, 7 rum, 1 kök, 2 hallar, käll. Ekonomibygn., trä, 1800-talet. 2 hästar. — Lantbr. Erik Tykesson.*

*Bild 2. Kedevad Östra 6<sup>6</sup>, Kedevad Hagagård, Vadstena: 34,6 ha åker. Tax. jord 64.600. Trä, 1941, 2 rum, 1 kök, 1 hall, käll. El, v, avl. Ekonomibygn., trä, omkr. 1880. — Lantbr. K. Ivan R. o. Svea Albertina Nordén. Barn: Olle, Ake, Göran, Gösta.*

*Bild 3. Mjölna 1<sup>2</sup> mfl, Mjölna gård, Vadstena: 47 ha, 46 åker. Tax. jord 86.800. Trä, revet., 1898, 2 läg., 8 rum, 2 kök, 2 hallar, käll. El, v, avl, cv, wc. Arb.bost., trä, i början av 1900-talet. Ekonomibygn., trä, 1909. 4 hästar, 23 nötkr. — Nämndeman John o. Maria Eriksson. Barn: Marianne, Gunhild. — Arr. lantbr. Gunnar o. Aina Johansson. Barn: Monika, Sören, Gunilla.*

*Bild 4. Mjölna 1<sup>11</sup>, Lankarebron, Vadstena: 1.290 kvm. Tax. 3.000 (300, 2.700). Trä, mitten av 1800-talet, 1 rum, 1 kök, sadelmakareverkstad. El. — Sadelmak. o. tapetsrare Carl August o. Ruth Frideborg Elisabeth Pettersson. Barn: Gunborg Viktoria, Per-Inge Lennärt, Asta Ingegerd.*

*Bild 5—6. Mjölna 2<sup>1</sup> mfl, Mjölna kvarn, Vadstena: 25.000 kvm. Tax. 68.700 (3.700, 65.000). Brandf. v. 115.000. Trä, revet., omkr. 1840, 8 rum, 1 kök, 2 hallar. Omb. 1945. El, v, avl, cv, vv, wc, badr. Kvarn (bild 6), trä, troligen början av 1800-talet. Kvarnen har en årlig kapacitet av c:a 800.000 kg. mjöl. 2 par stenar, 1 dubbel valsstol m. tillhörande plansikt o. 4 rensmaskiner, 1 havrekross, 2 blandare, därav 1 för mjöl o. 1 för foder, 1 utsädesrensare o. 1 betningsapparat. — Kvarnäg. John Oskar o. Agnes Hallström.*



*Bild 1. Skettna 1<sup>1</sup>, Vadstena:* 19 ha, 18,5 åker. Tax. jord 38.700. Trä, 4 rum, 1 kök, 2 hallar, käll. Omb. 1936. El, v, avl, wc, badr. Flygelbyggn., 1 rum, tvättst. Ekonomibygn., 1903. Omb. 1936. — Kyrkofonden. — Arr. Jacob Andreas o. Betty Alida Johansson. Barn: Ragnhild, Anders.

*Bild 2. Strå 1<sup>1</sup> mfl, Strå gård, Vadstena:* 128,5 ha, 112,5 åker, 16 skog m. m. Tax. 200.900 (199.800, 1.100). Förvärvad 1944. Trä, revet., omkr. 1800, 8 rum, 1 kök, 2 hallar, käll. El, v, avl, wc. 6 arb.bost., trä. 12 rum, 6 kök. Renov. 1943. El, v, avl, cv. Ekonomibygn., trä, 1914. 6 hästar, 40 nötkr. — Godsäg. Karl-Axel o. Ingegård Maria Petersson. Barn: Karl-Gustav, Karl-Magnus, Elisabeth Maria.

*Bild 3. Strå 3<sup>1</sup>, Prästgård, Vadstena:* 29,87 ha, 22,5 åker. Tax. jord 49.900. Trä, 1937, 4 rum, 1 kök, 2 hallar, käll. Rest. 1945. El, v, avl, cv, vv,

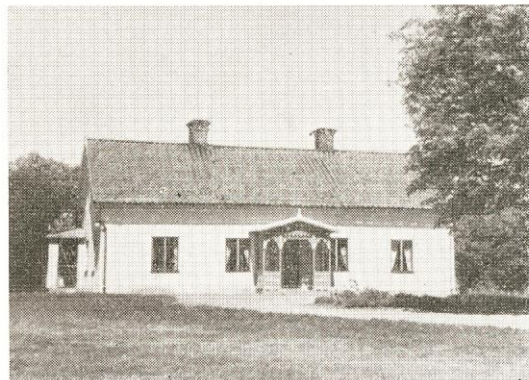
wc, badr. 1 arb.bost., trä, mitten av 1800-talet, 3 rum, 1 kök. Ekonomibygn., trä, 1926. 5 hästar, 20 nötkr. — Pastoratet. — Arr. K. Ivan R. Nordén, se *Kedevad östra 6<sup>6</sup>, Kedevad Hagagård.*

*Bild 4. Tistorp 1<sup>23</sup>, Karlsro, Vadstena:* 6 km. fr. jvst. 900 kvm. Tax. 3.000 (500, 2.500). Förvärvad 1923. Trä, omkr. 1860, 1 rum, 1 kök, 1 hall. Rest. 1946. El. Trädgård anlagd 1860. — Lantbr. Paul Sigvard o. Anna Brandt.

*Bild 5. Tistorp 1<sup>25</sup>, Vadstena:* 5,5 km. fr. jvst. 2.700 kvm. Tax. 5.000 (500, 4.500). Förvärvad 1946. Trä, omkr. 1927, 3 rum, 1 kök, 1 hall. El. — Fd lantbr. A. Richard Linde, Vikingstad.

*Bild 6. Tistorp 3<sup>2</sup>, 3<sup>4</sup>, Vadstena:* 5 km. fr. jvst. 4 ha. Tax. jord 7.500. Förvärvad 1906. Trä, 2 rum, 1 kök. Ekonomibygn., trä. — Läg.äg. Frans Vilhelm Johansson.





*Bild 1. Tistorp 3<sup>6</sup>, Erikslund, Vadstena: 1.211 kvm. Tax. 4.500 (400, 4.100). Släktgård fr. 1896. Förvärvad 1913. Trä, reveterat, 1896, 3 rum, 1 kök, 1 hall. Omb. o. rest. 1914. El. — Fru Gerda Elisabeth Karlsson, g. m. Erik Reinhold Karlsson (död). Barn: Nils, Farman, Margareta, Berta, Ingeborg, Britta, Karl-Axel, Karin.*

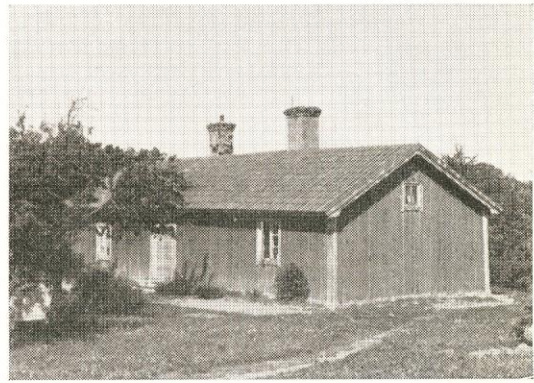
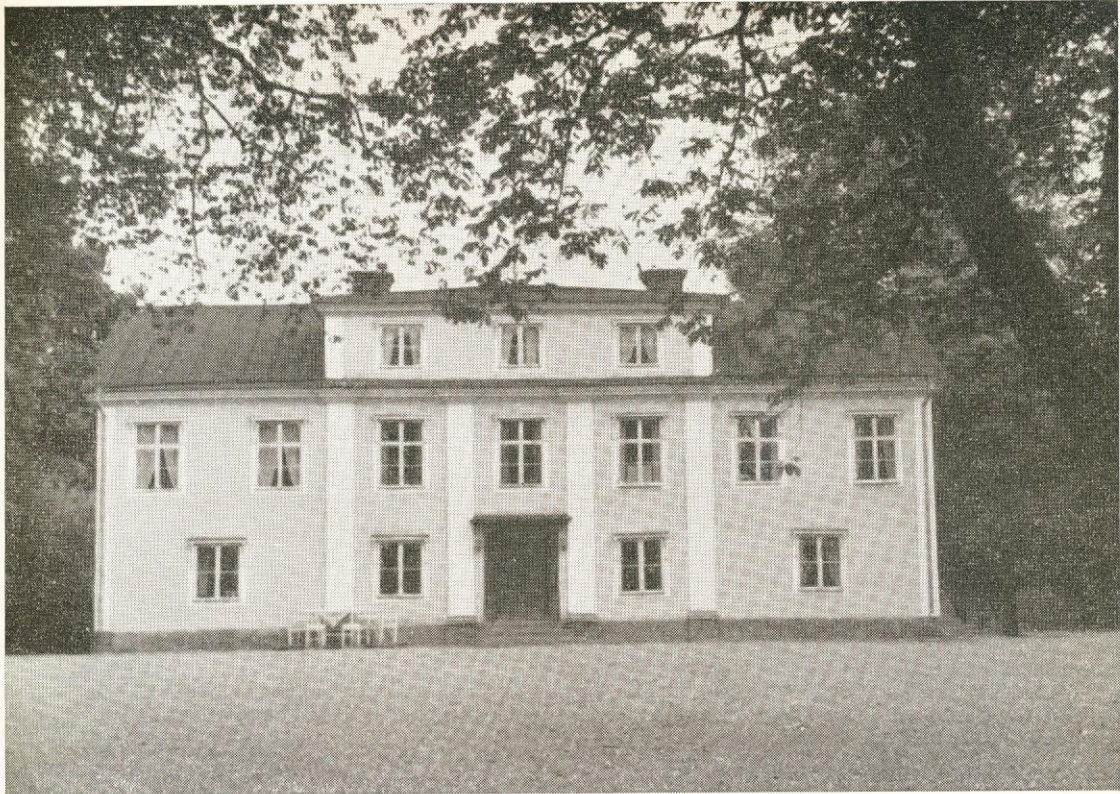
*Bild 2. Tistorp Frälsegård 2<sup>2</sup>, Vadstena: 6 km. fr. jvst. 14 ha, 13 åker. Tax. jord 23.000. Förvärvad 1910. Trä, 1925, 3 rum, 1 kök, käll. El. v, avl, cv. Ekonomibyggn., trä, o. sten, 1916. 2 hästar, 7 nötkr. — Lantbr. Karl Johansson.*

*Bild 3. Tistorp Storgård 1<sup>9</sup>, Vadstena: 2,5 km. fr. jvst. 8 ha, 6 åker. Tax. jord 11.700. Förvärvad 1946. Trä, 2 rum, 1 kök. El. Ekonomibyggn., trä. — Lantbr. K. Martin N. o. Ellen Maria Carlsson. Barn: Åke, Bengt, Ulla.*

*Bild 4. Tistorp Storgård 12<sup>2</sup>, Grämunkeholm, Vadstena: 13 ha, 12 åker. Tax. jord 19.300. Förvärvad 1916. Trä, revet., 3 rum, 1 kök, 1 hall. El. v. Ekonomibyggn., trä. 2 hästar, 6 nötkr. — Lantbr. Carl August o. Augusta Amalia Gustavsson. Barn: Elsa Cesilia, Ellen Maria.*

*Bild 5. Tistorp Storgård 12<sup>6</sup>, Vadstena: 80 ha, 64 åker. Tax. 113.500 (112.100, 1.400). Trä, revet., omkr. 1700, 6 rum, 1 kök, 1 hall. Rest. 1860 (revet.) samt 1916 o. 1933. El. v, avl, cv, wc. Arb.-bost., trä, 1942, 2 läg., 6 rum, 2 kök, 2 hallar. El. v, avl, cv. Ekonomibyggn., omkr. 1865. 6 hästar, 22 nötkr. — Lantbr. Karl Oskar Karlsson.*

*Bild 6. Tistorp Storgård 3<sup>5</sup> mfl, Vadstena: 7,5 ha, 7 åker. Tax. jord 12.000. Förvärvad 1906. Trä, 1914, 5 rum, 1 kök, 2 hallar, käll. Rest. 1939. El. Ekonomibyggn., trä, 1920. 2 hästar, 3 nötkr. — Carl Axel o. Hulda Charlotta Karlsson.*



*Bild 2. Abylund, Fridhem, Vadstena: Tax. byggn. 5.000. Trä, 1899, 2 rum, 1 kök, 1 hall. El. — Läg.äg. Frans August Karlsson.*

*Bild 3. Abylund, Prästorp, Vadstena: 5.875 kvm. Tax. byggn. 3.000. Trä, före 1650, 3 rum, 1 kök, 1 hall. El. — Läg.äg. Karl A. o. Hildur Karlsson. Barn: Maj-Lis, Vera.*

*Bild 1. Abylunds säteri, Vadstena: Areal: 302 ha åker m. m. Tax. jord 444.200. Sten o. trä, 1817, 14 rum, 1 kök, 1 serveringsrum, 2 hallar, käll. Ekonomibygn., sten, 1817. 5 hästar, 6 nötkr.*

Egendomen omtalas redan åren 1208 och 1329, då Amund Sture donerade en del av den till Alvastra kloster. Åren 1371 och 1407 var en Ingeborg Nilsdotter ägare. Av ägarna i övrigt nämnas Lars Hård 1662, landshövding Johan

Printz, under vars tid gården 1668 blev säteri, lagmannen Jakob du Rees, greve Hans von Schwerin och brukspatron Peder Svedenstjerna. Regementskvartermästaren Gabriel Stuart lär enligt en annan källa ha varit ägare till gården 1733—1740. Denne i sin tur sålde den till Ernst Kristoffer Wendel. Kaptan Joh. Gustav Gyllenhammar övertog sedan egendomen och sålde den i sin tur till överstelöjtnant A. K. von Kothén. Dennes son, ryttmästare E. G. von Kothén, blev därefter innehavare. Han dog år 1820. Gården övergick därefter till mågen, majoren friherre Fredrik Reinhold Rehbinder, som efterträddes av sin son överstelöjtnanten friherre Helge Rehbinder. Riksdagsman Ola Ohlsson köpte gården 1879 från Helge Rehbinder och sålde den 1895 till sin måg, godsäg. Ola Göransson, som 1918 efterträddes av sonen, godsäg. Görän Hugo Göransson.

